

**Reflexions-Wasserstandsanzeiger Typ 68/220, PN 40**  
**mit einer oder mehreren Schaulängen, Glashalter aufklappbar und verdrehbar**  
**Materialausführung Stahl oder fluidberührte Teile aus Edelstahl**

Der Flüssigkeitsstand-Anzeiger Typ 68/220 ist ein universell einsetzbarer Reflexanzeiger für die Heizungstechnik, Kältetechnik sowie für Lagerbehälter, unter Beachtung der chemischen Beständigkeit der eingesetzten Werkstoffe. Für leicht ausgasende Fluida wie z.B. Ammoniak gibt es den Anzeiger in mod. Ausführung mit verlängertem Stopfbuchsraum und Spindel. Reflex-Anzeiger sind Flüssigkeitsstand-Anzeiger mit fluidseitig gerillten Schauglasplatten für deutlichen Kontrast in der Anzeige.

**Auslegung**

Der Anzeiger Typ 68/220 ist nach TRD, AD und DIN-Vorschriften ausgelegt. Die Materialausführung erfolgt nach Kundenvorgabe (entsprechend Kundenbestellung).

**Technische Ausführung**

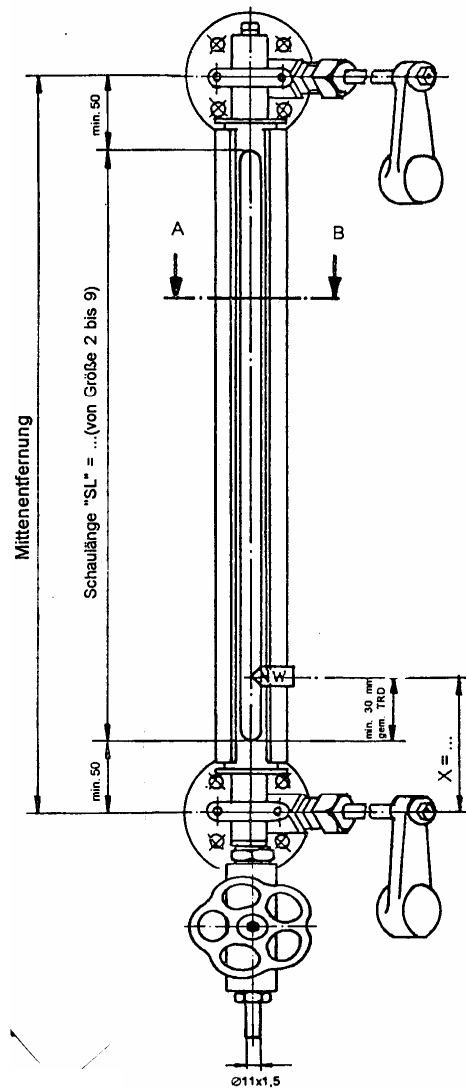
Glashalter vorderseitig mit gerillten langen Schauglasplatten, Gläser Gr. 2 bis 9 entsprechend DIN 7081  
 Glashalter entsprechend der erforderlichen Mittenentfernung mit einer oder mehreren Schaulängen mit Unterbrechungen zwischen den einzelnen Sichtflächen (siehe rückseitige Tabelle) angebaute Schnellschlussventile Typ 68/2 bei Ausführung Stahl bzw. Schraubventile bei Ausführung fluidberührte Teile aus Edelstahl  
 Ventildurchgang 8 mm  
 Prozessanschluss: Flansch DN 20-25/PN 40, Form C (Standard)  
 Ablassventil Typ 17/500 mit Zapfen G 1/2  
 Entlüftungsschraube G 1/2 x 14 mm, DIN 910

<b>Material-Ausführung</b>	<b>Edelstahl</b>	<b>Stahl</b>
Glashalter	1.4571	1.0570
Seitenteile	1.0038	1.0038
Ventilgehäuse	1.4571	1.5415
Anschlussflansche	1.4571	1.0460
Gehäuse Ablassventil	1.4571	1.0570

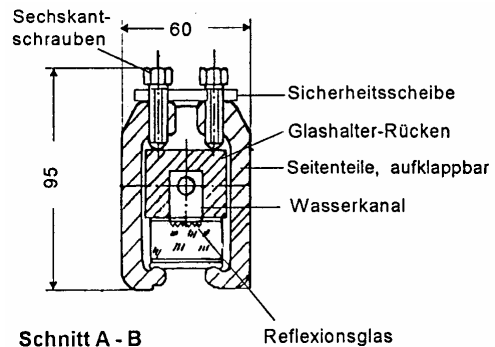
Reflexschauglas aus Mat. Borosilikat, Dichtungen asbestfrei (Grafit mit Folieneinlage)

**Zusatz-ausrüstungen, Sonderausstattungen**

Kugelsebstschluss für Absperrventile zur Schadensbegrenzung bei Glasbruch (mind. 1 bar Behälterüberdruck zur Funktion erforderlich)  
 Glimmerschutz außen zum Schutz vor extremen Witterungseinflüssen  
 NW-Marke zur Markierung des Niedrigstwasserstandes nach TRD



Ausführung mit Ablassventil Typ 17/500



**Reflexions-Wasserstandsanzeiger Typ 68/220, PN 40**  
 mit einer oder mehreren Schaulängen, Glashalter aufklappbar und verdrehbar  
 Materialausführung Stahl oder fluidberührte Teile aus Edelstahl

**Tabelle Glasgröße / mögliche Mittenentfernung**

Glasgröße*	5	6	7	8	9
Glaslänge (mm)	220	250	280	320	340
Schaulänge „SL“ per Segment (mm)	200	230	260	300	320
<b>min. Mittenentfernung (mm)</b>					
1 x Glasgröße	300	330	360	400	420
2 x Glasgröße	550	610	670	750	790
3 x Glasgröße	800	890	980	1100	1160
4 x Glasgröße	1050	1170	1290	1450	1530
5 x Glasgröße	1300	1450	1600	1800	1900

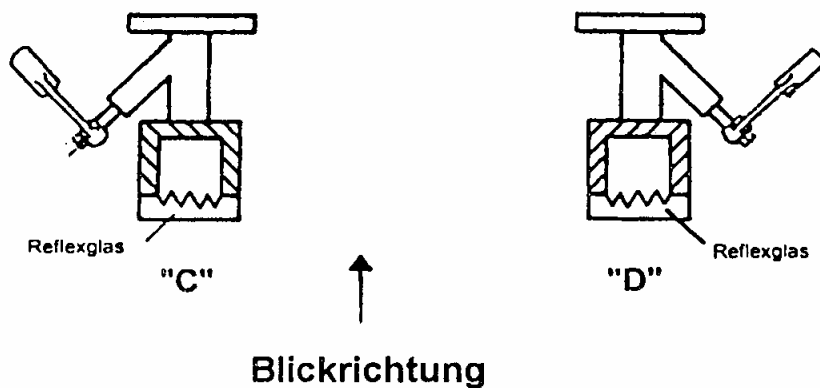
\* Reflexionsgläser DIN 7081, Breite 34 mm, Stärke 17 mm

**Schaulänge = min. Mittenentfernung -100mm**  
**Unterbrechung zwischen zwei Schaugläsern: min. 50 mm**

**Auslegungsbedingungen:**

Arbeitstemperatur	Arbeitsdruck
-10 bis 120 °C	40 bar
-10 bis 243 °C	26 bar
Einsatzgrenze für Reflexglas DIN 7081 = 243 °C	

**Anordnung:**



Folgende **Bestellangaben** werden für eine technisch einwandfreie Geräteausführung zwingend benötigt:  
 Mittenentfernung, Flanschgröße, Anordnung, Glasgröße, Arbeitsdruck, Arbeitstemperatur, Fluid,  
 Zusatzausrüstungen