

# Reflexions-Wasserstandsanzeiger PN 40 NIVOFLEX Typ 22/230

Seite 1 von 2

Der Flüssigkeitsstand-Anzeiger Typ NIVOFLEX 22/230 ist ein universell einsetzbarer Reflexanzeiger für die Heizungstechnik, Kältetechnik sowie für Lagerbehälter, unter Beachtung der chemischen Beständigkeit der eingesetzten Werkstoffe. Reflex-Anzeiger sind Flüssigkeitsstand-Anzeiger mit fluidseitig gerillten Schauglasplatten für deutlichen Kontrast in der Anzeige.

## Auslegung

Der Anzeiger NIVOFLEX 22/230 ist nach TRD, AD und DIN-Vorschriften ausgelegt.

## Technische Ausführung

Glashalter vorderseitig mit gerillten langen Schauglasplatten, Gläser Gr. 2 bis 9 entsprechend DIN 7081

Glashalter entsprechend der erforderlichen Mittenentfernung mit einer oder mehreren Schaulängen mit Unterbrechungen zwischen den einzelnen Sichtflächen (siehe rückseitige Tabelle).

In den Glashalter integrierte Schraubventile oben und unten, Ventildurchgang 8 mm

Prozessanschluss: Flansch DN 20-25/PN 40, Form C

Ablassventil Typ 17/500

Entlüftungsschraube G 1/2 x 14 mm, DIN 910

## Material-Ausführung

Glashalter aus Edelstahl Mat. 1.4571

Anschlussflansche aus Edelstahl Mat. 1.4571

Ablassventil aus Edelstahl Mat. 1.4571

Absperrteile aus Edelstahl Mat. 1.4401, 1.4571

Reflex-Schauglas aus Mat. Borosilikat, Dichtungen asbestfrei (Grafit mit Folieneinlage)

## Zusatzausrüstungen, Sonderausstattungen

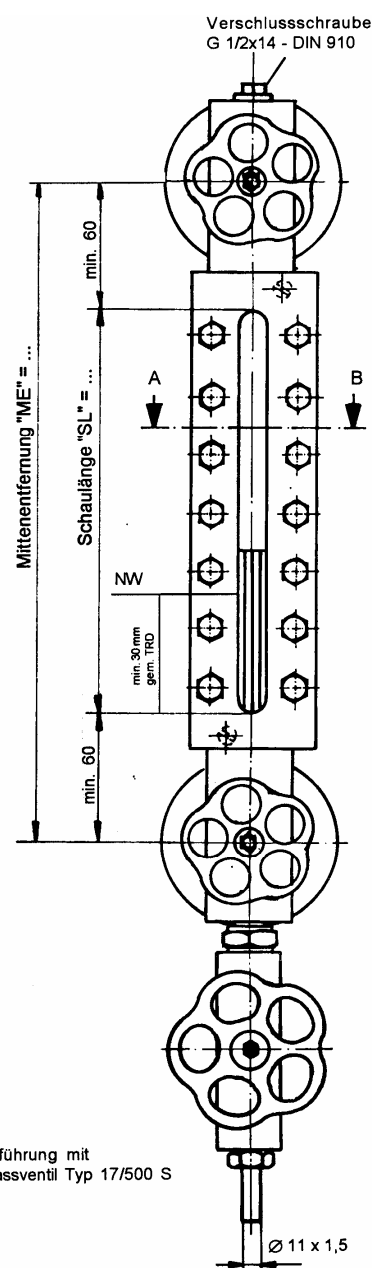
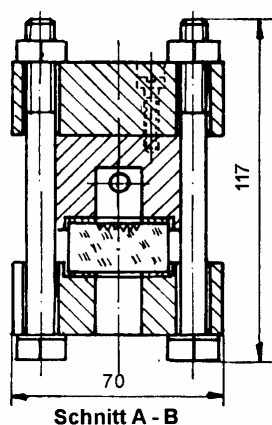
Kugelsebtschluss für Absperrventile zur Schadensbegrenzung bei Glasbruch

(mind. 1 bar Behälterüberdruck zur Funktion erforderlich)

Glimmerschutz außen zum Schutz vor extremen

Witterungseinflüssen

NW-Marke zur Markierung des Niedrigwasserstandes nach TRD



**Tabelle Glasgröße / mögliche Mittenentfernung**

Glasgröße*	2	3	4	5	6	7	8	9
Glaslänge (mm)	140	165	190	220	250	280	320	340
Schaulänge „SL“ per Segment (mm)	120	145	170	200	230	260	300	320
<b>min. Mittenentfernung (mm)</b>								
1 x Glasgröße	240	265	290	320	350	380	420	440
2 x Glasgröße				565	625	685	765	805
3 x Glasgröße				810	900	990	1110	1170
4 x Glasgröße				1055	1175	1295	1455	1535
5 x Glasgröße				1300	1450	1600	1800	1900

\* Reflexionsgläser DIN 7081, Breite 34 mm, Stärke 17 mm

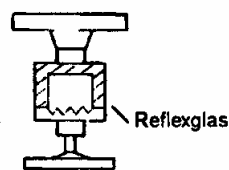
**Schaulänge = min. Mittenentfernung -120 mm  
Unterbrechung zwischen 2 Schaugläsern: min. 45 mm**

**Auslegungsbedingungen:**

Nenndruck PN 40 (mit Ablassventil)	
Arbeitstemperatur*	Arbeitsüberdruck
-10 bis 120 °C	40 bar
-10 bis 200 °C	35 bar
-10 bis 243 °C	32 bar
Einsatzgrenze für Reflexglas DIN 7081 = 243 °C	

\* Ausführung bis -60 °C auf Anfrage

**Anordnung "C":**



↑  
**Blickrichtung**

Folgende **Bestellangaben** werden für eine technisch einwandfreie Geräteausführung zwingend benötigt:  
Mittenentfernung, Flanschgröße, Glasgröße, Arbeitsdruck, Arbeitstemperatur, Fluid, Zusatzausrüstungen