

Kontinuální snímač hladiny	Výrobní skupina	745
Kontinuální snímání hladiny pro magnetické stavoznaky 3 - vodiče - odporový převodník nebo 2 - vodiče - s výstupem 4-20 mA a integrovaným R/I - převodníkem HART	Typ	1XXX
	Strana:	1/2
	REVIZE:	11
	Datum:	01/05

Číslo pro objednání

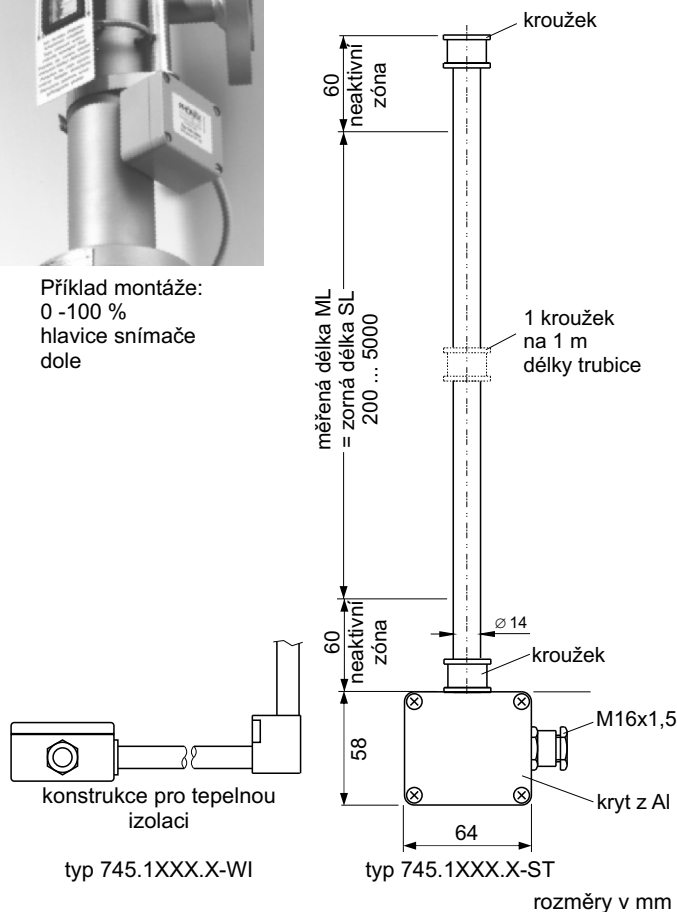
7	4	5	.	1	X	X	X	.	X	-	X	X	X	-	X	X	X	X	
měřená délka ML [mm]																			

rozdílení	05 mm	0	5
	10 mm	1	0
	15 mm	1	5
provedení	standard		1
	Ex		2
převodník	bez		2
	s, 2-vodiče, 4...20 mA		7
	s, 2-vodiče, HART		H

S	T	N	<150°C	teplota média
W	I	T	>150°C - 250°C	
W	I	H	>250°C	



Příklad montáže:
0 -100 %
hlavice snímače
dole



Použití

Výše uvedené snímače se používají pro magnetické stavoznaky ke kontinuálnímu měření výšky hladiny. Jedná se o speciální příslušenství, které se montuje na vnější stranu tělesa magnetického stavoznaku. Typy schválené pro Ex-provedení mohou být používány v Zóně 1 (R-převodník typ 1XX2.2 může být použit pouze v kombinaci se Zenerovými diodami)

Základní údaje

Rozlišení : 115X.X:15mm, 110X.X:10mm, 105X.X:5*) mm
 Hystereze 15/10/5 *) mm : < 22/22/2,5 mm
 Linearita R/I převodníku :
 .1XX2.7: ± 0,15 %
 .1XX1.7: ± 0,10 %
 Teplotní koeficient : < 0,015 % / °C
 Měřená délka ML : 200 ... 5000 mm
 Uchycení : kroužek
 objednávací číslo viz. strana 2
 Materiál a rozměry krytu : Al, 64x58x37 mm
 Průměr trubice senzoru : 14 mm
 Hmotnost : cca. 0,8 kg + 7 g/cm
 *)rozlišení 5mm pro všechny stavoznaky,kromě 710.110

Technické údaje

Teplota vnějšího prostředí / T4 / T6: -40 ... +85/85/60°C
 Teplota média v tělese stavoznaku : < 400°C *)
 Klasifikace Ex : .1XX2.7: II 1G EEx ia IIC T4 / T6
 U/I/Pi : 28 V/120 mA/0,84 W
 L/Ci : 10 H/ 1nF
 *) Nad 80°C nesmí být snímač zaizolován. Při teplotě média ve stavoznaku nad 150°C je navíc nutná speciální izolace mezi stavoznak a snímač.

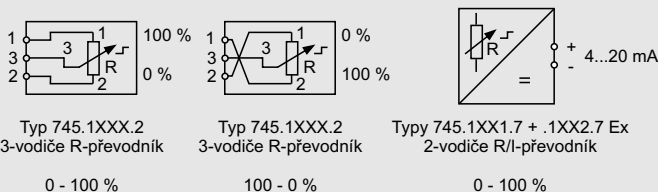
Elektrické údaje

Průchodka : M16x1,5 (pro Ex provedení - modrá)
 Krytí EN 60529 : IP 67
R-převodník .1XXX.2
 Celkový odpor R :
 .1151.2 : 6,6 kΩ/m
 .1101.2,1051.2 : 10 kΩ/m
 Ex i (.1XX2.2 + Zenerovy diody) : 40 - 100 kΩ/m

R/I-převodník

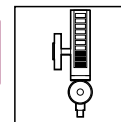
	.1XX1.7	.1XX2.7
napájecí napětí	8 ... 36 VDC	8 ... 28 VDC
napájecí proud	4 ... 20 mA	4 ... 20 mA
max. zátěž při 24V	800	695
rozsah nastavení 0%	2,5 ... 4,5 mA	4 ... 20 mA
100%	15 ... 24 mA	20 ... 4 mA

Schéma zapojení



Certifikáty

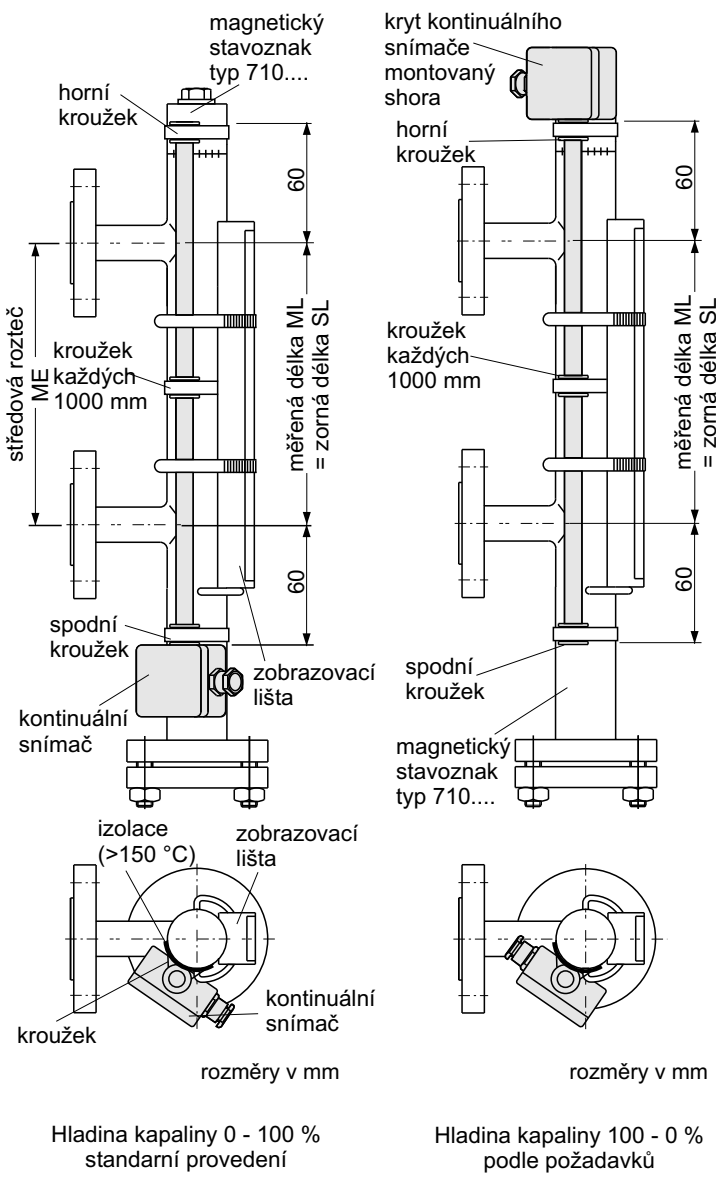
2 - vodičový převodník : DEMKO 99 ATEX 127088
 HART převodník : DEMKO 99 ATEX 126965
 Možnost změny vyhrazena



Kontinuální snímač hladiny	Výrobová skupina	745
Příklad použití	Typ	1XXX
	Strana: 2/2	REVIZE: 7
	Datum:	10/04

Číslo pro objednání

Příslušenství	
objímka pro typ 710.104/2XX	171538
objímka pro typ 710.100/103	171546
objímka pro typ 710.110/120/106/130/100.3	171553
izolace nad 150 °C ≤ 250 °C	GEW50GQ03
izolace nad 250 °C	59456008GL
Zenerovy diody externí R/I převodník	745.1040 745.105X



Popis funkce

Kontinuální snímač je řízen magnetickým polem permanentního magnetu umístěného v plováku. Zapojení odpovídá 3-vodičovému potenciometru. Podle polohy plováku jsou jazýčková relé spínána magnetickým polem permanentního magnetu. Jazýčková relé jsou spínána bez přerušení řetězce potenciometru. Výstupní signál je proto nepřerušovaný a je úměrný výšce hladiny kapaliny v magnetickém stavoznaku.

