

Magnetický spínač	Výrobová skupina		740
	Typ		0060
	Strana:	1/2	REVIZE: 2
	Datum:		02/04

Číslo pro objednání

7 4 0 . 0 0 6 0 - X ? ? ? ? ? ? ?

kryt  
 A=Al  
 M=Makrolon



### Použití

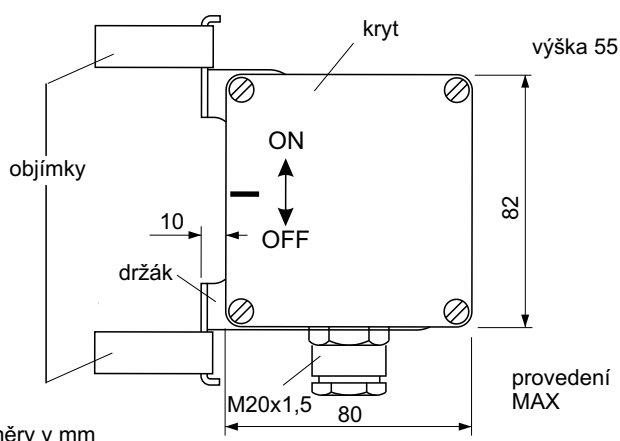
Spínače se používají pro signalizaci limitních výšek hladiny u magnetických stavoznaků. Jazyčkové relé jako spínací prvek má velmi malou hmotnost a odolává proto rázům a vibracím. Mohou být použity pro silové nebo signalizační spínání. Záleží pouze na použití vhodné svorkovnice.

### Základní údaje

Hystereze cca. [mm]:

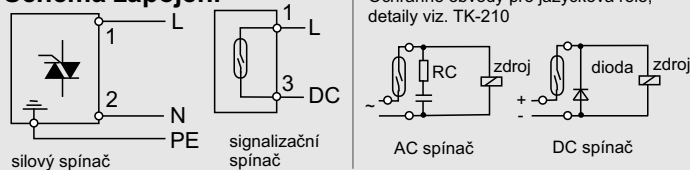
typ magnetického stavoznaku	na tělese stavoznaku	na topném plášti
710.104/2XX	6	15
710.100	10	20
710.110...160	15	25

Poloha pro montáž: průchodka směrem dolů  
 Krytí: IP 65  
 Materiál krytu: Al/Makrolon  
 Způsob upevnění: objímkami (příslušenství viz. strana 2)  
 Rozměry/hmotnost: Makrolon: 82x80x55/0,15 kg  
 Al: 75x80x57/0,3 kg



rozměry v mm

### Schéma zapojení

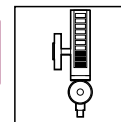


### Technické údaje

způsob ovládání		maximální teplota na tělese stavoznaku	maximální teplota na krytu
silový spínač (Triac - relé)	Makr.	150 °C *) při teplotě okolí 85 °C	70 °C
	Al	400 °C *) při teplotě okolí 55 °C	90 °C
signalační spínač (jazyčkové relé)	Makr.	150 °C *) při teplotě okolí 120 °C	120 °C
	Al	500 °C *) při teplotě okolí 70 °C	120 °C

\*) Izolace mezi krytem a tělesem stavoznaku při teplotě média v trubce stavoznaku vyšší než 150°C.

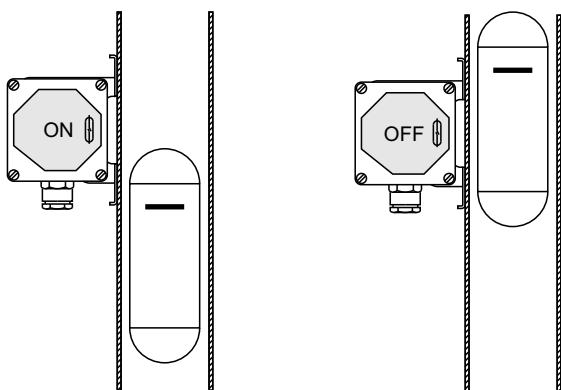
Spínací cyklus: 10<sup>6</sup> - 10<sup>7</sup>  
 Ráz: 15 g  
 Vibrace: 10 g



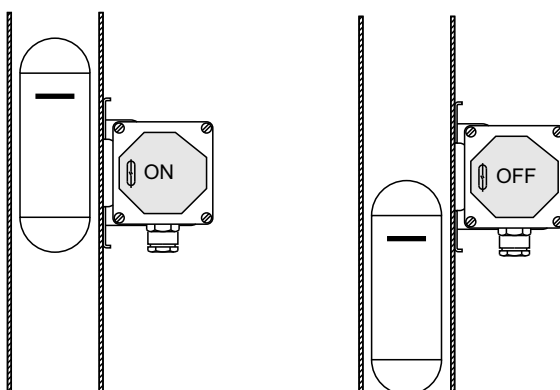
<b>Magnetický spínač</b>	Výrobní skupina	<b>740</b>
Příklad použití	Typ	<b>0060</b>
	Strana: 2/2	REVIZE: 2
	Datum:	02/04

Číslo pro objednání

všechny části s materiálu 1.4571	Objednací číslo
držák	5945005556
objímka pro 710.098.0/104.0/2XX.0	171538
objímka pro 710.100.0/102.0/103.0/104.3	171546
objímka pro 710.110/120/106/130/140/100.3/150/160	171553

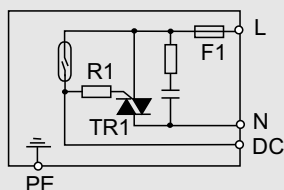


Spínač konfigurován jako MIN,  
 sepne jestliže plovák klesne pod spínač



Spínač konfigurován jako MAX,  
 sepne jestliže plovák vystoupí nad spínač

**Schéma zapojení**

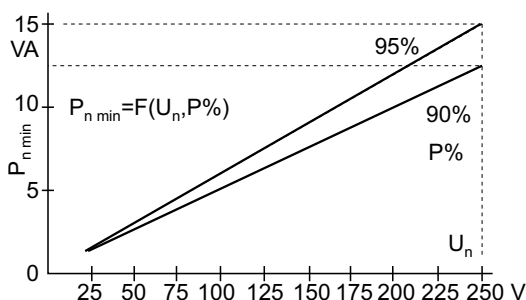


**Elektrické údaje**

Průchodka: M20x1,5  
 Svorkovnice: 2,5 mm<sup>2</sup>

**Silový spínač ( Triac - relé )**

Nominální pracovní napětí  
 při 90% výkonu: 24 V~ to 230 V~  
 Pracovní limitní napětí: 250 V~  
 Nominální proud  
 při 90 % výkonu / 230 V~: 24 mA~ to 2,5 A~  
 Vypínací proud (230 V~): 6 mA~  
 Maximální spínací výkon  $P_{n\ max}$ : 550 VA  
 Minimální spínací výkon  $P_{n\ min}$ : viz. diagram níže



**Signalizační spínač ( jazýčkové relé )**

Maximální pracovní napětí: 200 V~ / 230 V~  
 Maximální pracovní proud: 0,5 A  
 Vypínací schopnost  $U \times I_{max}$ : 5 W

Při pracovních napětích >24 V nebo pro obvody Exi se odstraní odpor R1 umístěný na základní desce.