

Plovákový spínač	Výrobková skupina	719
Plovákový spínač pro provoz v horizontální poloze Variantní spínací modul - jazýčkové relé, triac, relé Bezdotykové spínače DIN 19234 (NAMUR), bezpečná funkce Spínač oddělený přírubou	Typ	0100
	Strana:	1/2 REVIZE: 11
	Datum:	03/05

Číslo pro objednání

7 1 9 . 0 1 0 X - X X X X X X X X X

Trak	150 - 300 lbs	0	X X X viz. 710.VAR	příruba
	400 - 1500 lbs	1	X spínací modul	viz. str. 2
Materiál*)	1.4571 (316 Ti)	4	A $\geq 0,90 \text{ g/cm}^3$ pouze pro .0100	hustota **)
	1.4404 (316L)	5	B $\geq 0,60 \text{ g/cm}^3$ pouze pro .0100	
			C $\geq 0,60 \text{ g/cm}^3$ pouze pro .0101	
Teplota	< -25°C	A	H MAX	směr spínání
	-25°C ... +180°C	B	L MIN	
	> 180°C	C		

*) Jiné materiály na žádost (kód X) **) Rozhraní a menší hustoty na žádost (kód X)



Příruba
 DN65 PN16
 Spínací modul
 BG19.0065XX
 ve svorkovnicové skříni

Použití

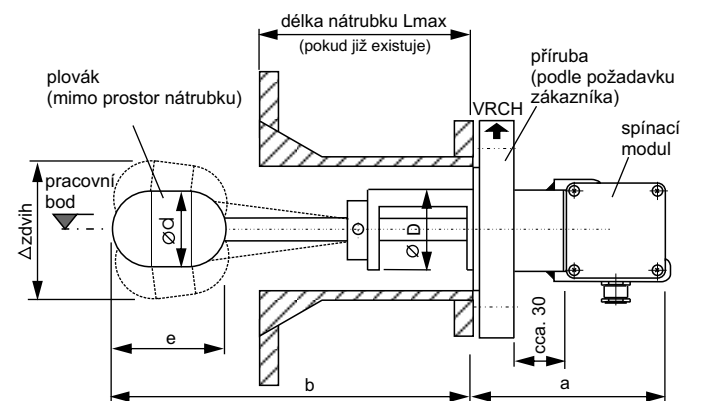
Plovákový spínač typ 719.0100 se používá pro signalizaci limitní hladiny kapaliny. Do nádoby nebo do referenční nádoby se montuje v horizontální poloze. Je konstruován pro široký rozsah tlaků a hustot.

Základní údaje

Hystereze: < ±14 mm
 Příruby: od ANSI 2" 150 lbs do 300 lbs
 od ANSI 2 1/2" 400 do 1500 lbs
 Hmotnost: 2,5 kg + hmotnost příruby

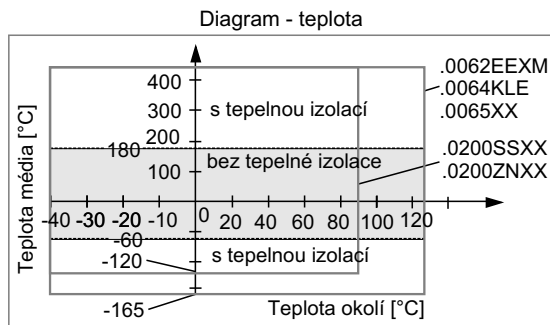
Technické údaje

Pracovní teplota: viz. diagram
 Teplota okolí: viz. tabulka spínacích modulů
 Pracovní tlak: do 1500 lbs
 Hustota 1): od 0,6 g/cm³
 Materiál plováku 2): 1.4571 / Titan
 Části ve styku s médiem, příruby: 1.4571 / jiný
 1) Rozhraní na žádost
 2) Nízké hustoty na žádost
 Jiné materiály (**pouze nemagnetické**) na žádost.
 Pro aplikaci do parních kotlů musí být napájecí voda kotlu bez magnetických částic, zejména u MIN spínače!



P _{Proc}	Typ	a	b	∅d	∅D	e	Δzdvih	Lmax
300 lbs	.0100	130	225	45	47	90	80	130 ¹⁾
400 - 1500	.0101	140	195	59	60	59	85	115 ²⁾

Rozměry se mohou lišit v závislosti na požadované konstrukci
 1) pouze pro ANSI 2" 2) pouze pro ANSI 2 1/2"



Spínací modul BG19...	Teplota média [°C] *)	Teplota okolí [°C]	Krytí
.0062EEXM	-60 (-165)...+180 (+400)	125	IP 67
.0064KLE	-60 (-165)...+180 (+400)	125	IP 67
.0065LO/HI	-60 (-165)...+180 (+400)	125	IP 67
.0200SSLO/HI	-60 (-165)...+180 (+400)	90	IP 67
.0200ZNLO/HI	-60 (-165)...+180 (+400)	90	IP 67

*) Hodnoty v () pouze s tepelnou izolací

Elektrické údaje

viz. strana 2

Certifikáty

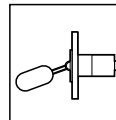
Podle ATEX 94/9/EG

Podle PED 97/23/EG

SIL- klasifikace podle IEC 61508:

viz. strana 2

SIL1



Plovákový spínač	Výrobková skupina	719
Montážní doporučení, spínací funkce, elektrické údaje objednávací číslo spínacího modulu	Typ	0100
	Strana: 2/2	REVIZE: 11
	Datum:	03/05

Objednávací číslo spínacího modulu

5.
... X

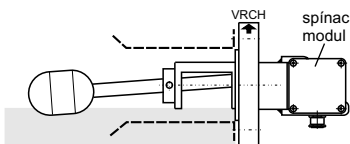
Spínací modul	BG190062EEXM	A
	BG190064KLE	B
	BG190065LO	C
	BG190065HI	D
	BG190200SSLO	E
	BG190200SSHI	F
	BG190200ZNLO	G
	BG190200ZNHI	H

Spínací funkce

MAX při zvýšení hladiny (H)

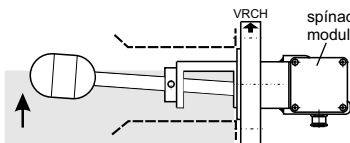
Normální pozice

Spínací modul	výstup
BG190064KLE BG190062EEXM BG190065HI BG190200SSHI BG190200ZNHI	hnědá-modrá sepnuto hnědá-modrá sepnuto jazýčkové relé sepnuto prox. spínač pod proudem prox. spínač pod proudem



Pozice při alarmu

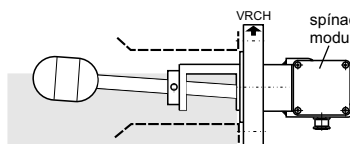
Spínací modul	výstup
BG190064KLE BG190062EEXM BG190065HI BG190200SSHI BG190200ZNHI	černá-modrá sepnuto černá-modrá sepnuto jazýčkové relé otevřeno prox. spínač bez proudu prox. spínač bez proudu



MIN při snížení hladiny (L)

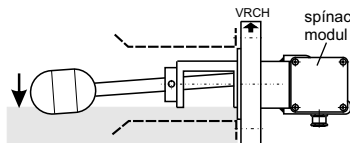
Normalní pozice

Spínací modul	výstup
BG190064KLE BG190062EEXM BG190065LO BG190200SSLO BG190200ZNLO	hnědá-modrá sepnuto hnědá-modrá sepnuto jazýčkové relé sepnuto prox. spínač pod proudem prox. spínač pod proudem



Pozice při alarmu

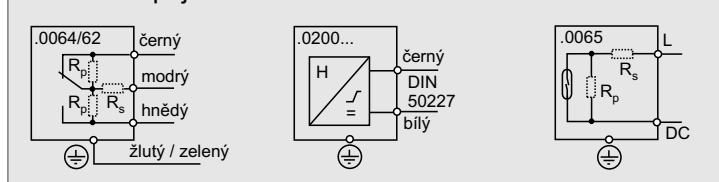
Spínací modul	výstup
BG190064KLE BG190062EEXM BG190065LO BG190200SSLO BG190200ZNLO	černá-modrá sepnuto černá-modrá sepnuto jazýčkové relé otevřeno prox. spínač bez proudu prox. spínač bez proudu



Spínací modul	Ex	kontrola poruchy	typ spínače
BG190064KLE	ano*	ne	SPDT
BG190062EEXM	EEx m	ne	SPDT
BG190065HI/LO	ano*	ne	jazýčkové relé
BG190200ZNHI/LO	EEx ib	ne	iniciátor .N
BG190200SSHI/LO	EEx ia	ano	iniciátor .S

*=pasivní součásti, smí být použit v Zoně 1

Schéma zapojení



Montážní doporučení

Je-li instalace plánovaná na již existující přírubový nátrubek, potom jeho délka nesmí být větší než Lmax (viz. strana 1). Minimální průměr nátrubku je 2". Při montáži věnujte pozornost značce VRCH (TOP). Pro objednání nezapomeňte uvést správnou spínací funkci H/L (MIN/MAX).

Elektrické údaje

spínací modul	spínací napětí [V=~/~]	spínací proud [A=~/~]	spínací výkon [W/VA]	spínací čas [ms]
.0064	200/250	2/2	40/100	50
.0062	200/250	2/2	40/100	50
.0065	200/230	0,5/0,5	10/-	10
.0200...	8,2/- *)	0,4...2,5 mA/- *)	-/- *)	< 1 *)

*) Namur - obvod podle DIN 50227

Více informací viz. katalogové listy 740 - Limitní spínače

Ex-provedení

.0200N (prox. spínač): II 2G EEx ib IIC, T4, T5, T6
 U_i /I_i /P_i/C_i/L_i: 18 VDC/86 mA/95 mW/230 nF/1 uH
 .0200S (prox. spínač): II 2G EEx ia IIC, T6
 U_i /I_i /P_i/C_i/L_i: 16 VDC/25 mA/34 mW/30 nF/100 uH
 .0062: II 2G EEx m II, T4, T5, T6

Certifikáty

Podle ATEX 94/9/EG

BG.0200NXX (prox. spínač): ZELM 02 ATEX 0083
 BG.0200SXX (prox. spínač): PTB 00 ATEX 2049 X
 BG.0062EEXM: ZELM 02 ATEX 0079