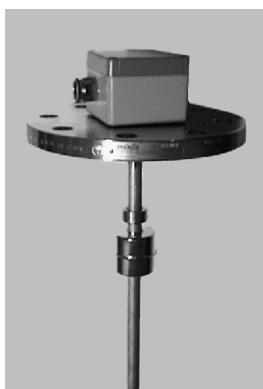
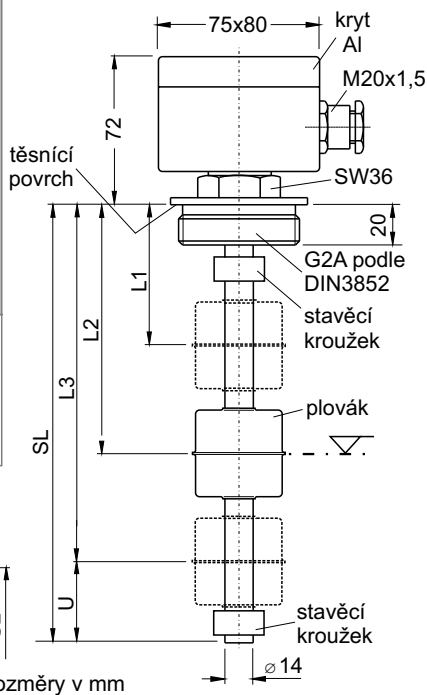
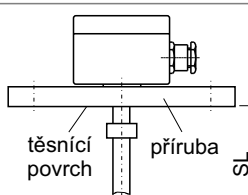


<b>Plovákový spínač</b>	<b>Výrobková skupina</b>	<b>719</b>
Plovákový spínač s jedním nebo několika jazýčkovými relé Možnost bistabilního typu PN16 až PN64 Závitové připojení od 2", příruby od DIN50/ANSI 2" Součásti, které jsou v kontaktu s médiem jsou zavařeny těsnícím svárem	<b>Typ</b>	<b>0021</b>
	<b>Strana:</b>	1/2
	<b>REVIZE:</b>	9
<b>Datum:</b>		06/05

Číslo pro objednání		kontakty		délka spínače v mm	
7 1 9 . 0 0 2 1 -		1. 2. 3.		X X X X X X X - X X X X	
speciální	9 9 9			F pevné	spínací body
spínač NC monostabilní	N N N			V nastavitelné	
spínač NC bistabilní	O O O			1 G1/2A (přírubové)	připojení
Pt-100	P P P			2 G1 1/2A	
spínač NO monostabilní	R R R			3 G2A	
spínač NO bistabilní	S S S			4 1.4571	materiál
teplotní spínač	T T T	S	standardní		provedení
SPDT monostabilní	V V V	E	Ex i (průchodka - modrá)		
SPDT bistabilní	W W W				



provedení :  
příruba  
válcový plovák



### Použití

Plovákový spínač typ 719.0021 se používá pro signalizaci limitních výšek hladiny kapaliny. Montuje se vždy z vrchu do nádoby. V závislosti na použitém materiálu plováku (1.4571, Titan, ...) mohou být spínače použity pro široký rozsah hustot.

### Základní údaje

Přesnost: ± 5 mm  
 Pozice spínacích bodů: pevná nebo nastavitelná  
 Hystereze: 10 mm  
 Vertikální odchýlení max.: 30°  
 L1 min: 42 mm  
 Stavební délka SL: od 150 do 5800 mm  
 Připojení: standardně G2A, jiné viz. kód pro objednání  
 příruby jsou příslušenství  
 Kryt: Al, 75x80x57 mm  
 Hmotnost: G2A: 0,9 kg + 7 g/cm

### Technické údaje

Tlak: viz. tabulka plováků, max. 6,4 MPa  
 Teplota krytu: -60 ... +90 °C  
 Pracovní teplota: -75 ... +125 °C  
 Hustota: >0,45 ... >0,80 g/cm<sup>3</sup>  
 Materiál v kontaktu s médiem: 1.4571  
 jiné materiály podle požadavků

### Elektrické údaje

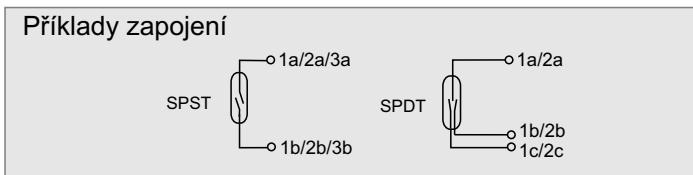
Spínací napětí: 230 VDC/230 VAC  
 Spínací proud: 1.0 A  
 Spínací výkon: 30 W/30 VA  
 Funkce kontaktu: NC, NO, SPDT  
 bez napětí  
 Průřez vodiče: max. 2,5 mm<sup>2</sup>  
 Průchodka: M20x1,5 (pro Ex i v Zoně 1 a 2 modrá)  
 Kryt EN 60529: IP 67

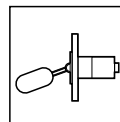
### Certifikáty

Pro jiskrově bezpečné okruhy, pro provoz v Zoně 1 a Zoně 2. Podle EN50020 kapitola 5.4 není nutný certifikát Ex.

tvar	hustota [g/cm <sup>3</sup> ]	tlak [MPa]	rozměry HxDxD [mm]	U [mm]	materiál
válec	0,70	1,6	43x43x15,5	50	1.4571
koule	0,60	2,5	52x52x15,5	60	1.4571
koule	0,80	4,0	52x52x15,5	60	1.4571
válec	0,45...0,60	2,5...6,4	156x56x16	165	3.7025

plováky pro nižší hustoty a vyšší tlaky podle požadavku





<b>Plovákový spínač</b>	Výrobní skupina	<b>719</b>
Příklady instalace, náhradní díly	Typ	<b>0021</b>
	Strana: 2/2	REVIZE: 9
	Datum: 06/05	

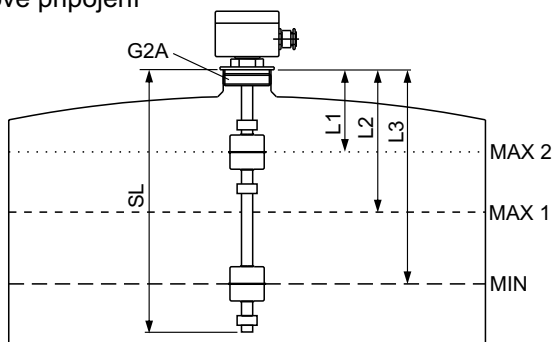
**Náhradní díly**

Tabulka plováků

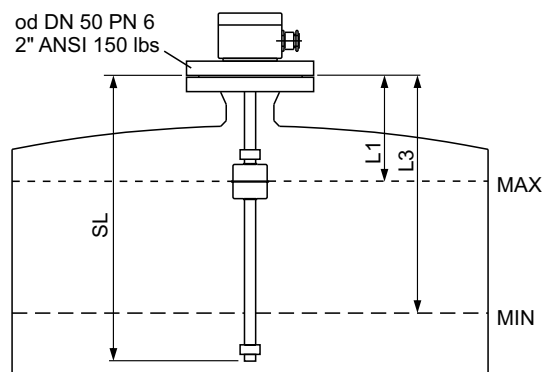
tvár	hustota [g/cm <sup>3</sup> ]	tlak [MPa]	materiál	rozměry HxDxD [mm]	objednávací č.
válec	0,70	1,6	1.4571	43x43x15,5	SZ0431504444
koule	0,60	2,5	1.4571	52x52x15,5	SK0521505354
koule	0,80	4,0	1.4571	52x52x15,5	SK0521505254
válec	0,45...0,60	2,5...6,4	3.7025	156x56x16	SZ1561605664

název	objednávací číslo
stavěcí kroužek 12x25x14	D007052142

**Závitové připojení**



**Přírubové připojení**



**Příklady instalace**

**Závitové připojení**

Montáž shora do nádoby se závitem 2". Se 3 kontakty a 2 plováky pro signalizaci 3 hladin MIN, MAX1 a MAX2. Pro montáž plováku se doporučuje minimální závit v nádobě G2A, viz. tabulka plováků. Rozměr SL odpovídá délce měřené od těsnícího povrchu.

**Přírubové připojení**

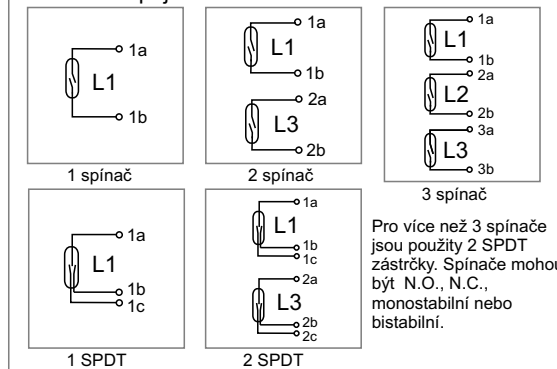
Montáž shora do nádoby s přírubou. Se 2 kontakty a jedním plovákem pro signalizaci 2 hladin MIN a MAX. Pro montáž plováku se doporučuje minimálně příruba DN50/2" ANSI, viz. tabulka plováků. Rozměr SL odpovídá délce měřené od těsnícího povrchu příruby.

**Příklady el. instalace, doporučené ochrany kontaktů**

		<table border="1"> <thead> <tr> <th>U[VAC]</th> <th>I [A]</th> <th>R[kΩ]</th> <th>C [μF]</th> </tr> </thead> <tbody> <tr> <td>230</td> <td>1</td> <td>18</td> <td>0,1</td> </tr> <tr> <td>120</td> <td>1</td> <td>8,2</td> <td>0,1</td> </tr> <tr> <td>48</td> <td>1</td> <td>3,3</td> <td>0,1</td> </tr> <tr> <td>24</td> <td>1</td> <td>0,5</td> <td>0,1</td> </tr> </tbody> </table>	U[VAC]	I [A]	R[kΩ]	C [μF]	230	1	18	0,1	120	1	8,2	0,1	48	1	3,3	0,1	24	1	0,5	0,1
U[VAC]	I [A]		R[kΩ]	C [μF]																		
230	1		18	0,1																		
120	1		8,2	0,1																		
48	1	3,3	0,1																			
24	1	0,5	0,1																			
krátký a otevřený obvod spínač SPST	ochrana kontaktu při indukčním zatížení AC																					
krátký a otevřený obvod spínač SPDT	ochrana kontaktu při indukčním zatížení DC																					

detaily viz. TK-210

**Schéma zapojení**



Funkce kontaktů odpovídá stoupající hladině kapaliny.