

Magnetanzeiger, metall., PN 400/CL 2500

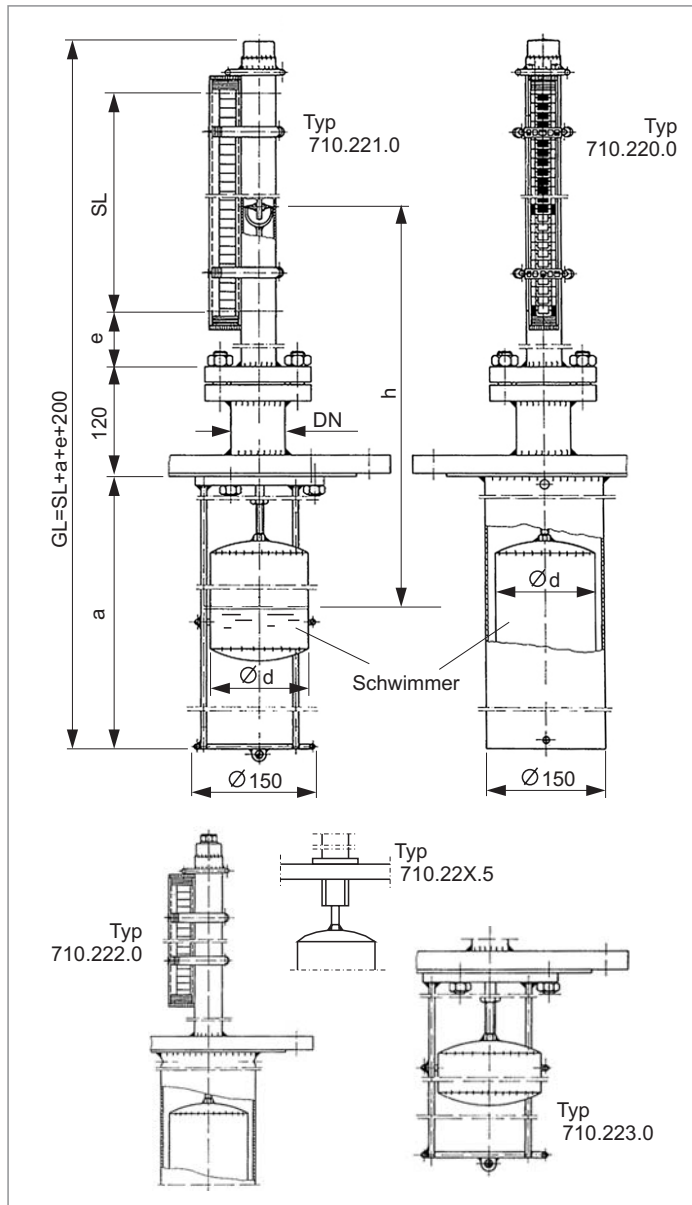
Anzeigenleiste mit hoher Auflösung, indirekte Füllstandanzeige nach oben versetzt
Anzeigeelemente permanentmagnetisch mit Anschlag
Magnetfeld Schwimmermagnet rotationssymmetrisch mit starkem Fernfeld
Schwimmerkontrolle in Anzeige

Produktgruppe **710**

Typ **22X.X**

Blatt: 1/1 Revision: 0

Datum: 09/03



Anwendungsbereich

Der Magnetanzeiger dient zur indirekten Anzeige von Flüssigkeitsständen oder Trennschichten in Behältern. Gleichzeitig können Magnetschalter (s. 740.XXXX) und Fernanzeigen (s. 745.XXXX) am Anzeigerrohr montiert werden, um Grenzwerte und Füllstand zu signalisieren.

Allgemeine Daten

Dichte .220/1/2/3: ab 0,7/0,6/0,7/0,7 g/cm³
Trennschicht/Dichtedifferenz: ab ±0,1 g/cm³
Schaulänge SL .220/1: <1000 mm
.222/3: ab 1000 mm
.222.5: bis 1500 mm
Meßfehler: ± 10 mm
Viskosität: max 1000 mPas
Anzeige: 710.AVG3
Anschlußausführung: Flansch-Stutzen oder direkt
DN min.220/1/2/3: 40/65/100/125
Werkstoff Gefäß, Stutzen: Edelstahl 1.4571
Flansche, Korb, Schutzyrohr: optional Titan, Hastelloy, etc.
DIN + ANSI-Werkstoffe
Schwimmer: 1.4571, Titan
Schwimmer Ød .220/1/2/3: 40/56/85/108 mm
Gewicht .220/1/2/3: Basisausführung
22,77/18,27/16,77/12,27 kg
+ 0,72 kg/100mm SL

Auslegungsdaten

Betriebsdruck 320/1/2/3: bis 40,0 MPa
Temperatur Medium
Gefäß und Stutzen kpl. aus 1.4571: -200 ... +400 °C
Flansche aus 1.0460: -10 ... +400 °C
Unter -10 °C Anzeigenleiste AVG2
unter -20 °C zusätzlich Frostschutz 710.ISOL
In beiden Fällen mit Einisoliervorbereitung

Zulassungen

Druckgeräterichtlinie (DGRL) 97/23/EG
EG-Baumusterprüfbescheinigung: TÜV 03 ATEX 2190
Zone 0

Änderungen vorbehalten

Bestellschlüssel

		7	1	0	.	2	2	X	.	X	-	X	X	X	-	X	X	X	X	
Ausführung	Flansch-Stutzen, Rohr als Schwimmerkorb	0																		
	Flansch-Stutzen, Draht als Schwimmerkorb	1																		
	direkt, Rohr als Schwimmerkorb	2																		
	direkt, Draht als Schwimmerkorb	3																		
	alle übrigen Anschlüsse mit Gewindeanschluss	5																		
Dichte	z.B. 054=0,54 g/cm ³														X	X	X	Schaulänge SL		

PHÖNiX

Messtechnik GmbH
Salzschlierer Straße 13
D-60386 Frankfurt/M.
Tel. +49/69/41 67 42 - 20
Fax +49/69/41 67 42 - 29
sales@phoenix-mt.com
www.phoenix-mt.com

PHÖNiX