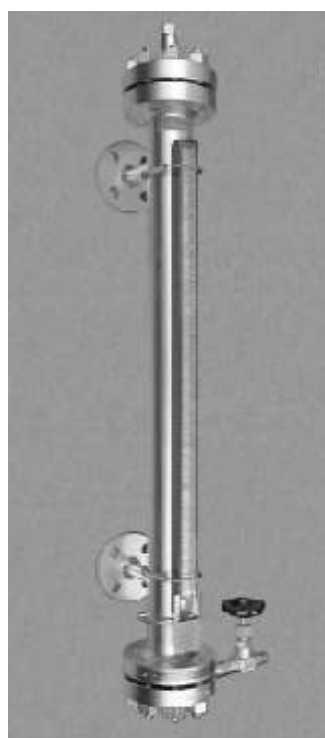


Nep ímá indikace výšky hladiny magnetickou zobrazovací lištou s velmi dobrým rozlišením. Pln uzav ené t leso stavoznaku s možností volitelného p ípojení. Kruhové magnetické pole plováku s velkým rozsahem. Indikace kontroly poruchy plováku ve spodní ásti zobrazovací lišty.	Výrobová skupina 710	
	Typ 140.0	
	Strana: 1/2	REVIZE: 8
	Datum: 08/06	

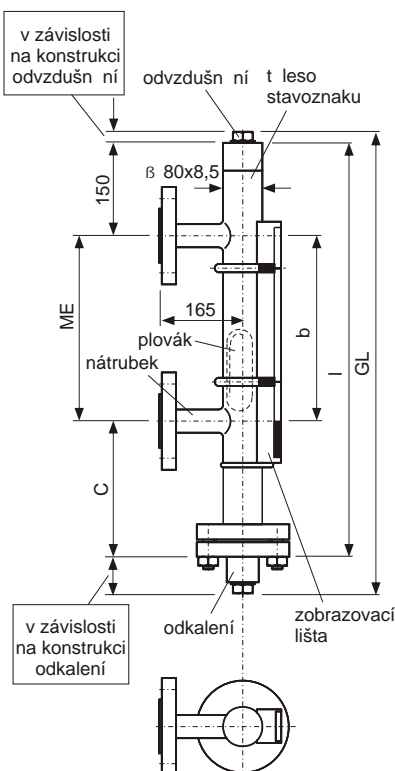
íslo pro objednání

7	1	0	.	1	4	0	.	0	-	XXX	-	XXXX	-	XXXXXXXXXX
---	---	---	---	---	---	---	---	---	---	-----	---	------	---	------------

hustota napr. 057=057 g/cm³ rozte st ed p írub ME v mm p ípojení napr. viz. str. 2/2 710.VAR



Typ 710.140.0 s vertikálním odkalovacím ventilem a zobrazovací lištou typ - AVG3



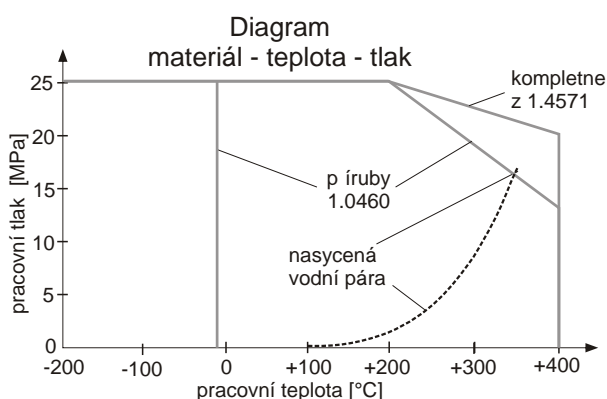
Použití

Magnetické stavoznaky se používají pro m ení výšky hladiny kapalin v nádržích na principu spojených nádob.

Sou astn je možné použít limitní spína e (740.XXXX) nebo kontinuální sníma (745.XXXX) montované p ímo na t leso stavoznaku pro signalizaci krajních poloh nebo dálkového kontinuálního snímání výšky hladiny.

Základní údaje

Hustota, plovák Titan: od 0,51 g/cm³
 P esnost pro rozhraní nebo hustotu: od ±0,01 g/cm³
 M ící rozsah (ME): ned lený do 5000 mm
 nad 5000 mm d lená konstrukce od 3000 mm upev ovací spojka každých 1500 mm
 Chyba m ení: ±10 mm
 Viskozita: max. 5000 mPas
 Zobrazovací lišta: 710.AVG3
 P ípojení: p íva ovací konce (standard) voliteln p írubu DIN a ANSI
 Odkalení/odvzdušn ní: zátka 1/2" NPT (standard) voliteln ví ko nebo zátka 3/4" NPT, G1/2A, G3/4A ventil DN8, nebo DN6 nebo podle požadované specifikace
 Materiál: trubka, nátrubky: 1.4571 (standard)
 p írubu: 1.4571, 1.0460 (DIN, ANSI)
 spojky: 1.4571, titan, Hastelloy, atd.
 plovák: titan
 Hmotnost: 32,5 kg + 1,508 kg/100mm ME



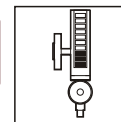
Technické údaje

Pracovní tlak: do 25 MPa/1500 lbs
 Teplota média: t leso stavoznaku 1.4571: -200 ... +400°C
 p írubu 1.0460: -10 ... +400°C
 viz. Diagram materiál - teplota-tlak pod -10°C zobrazovací lišta AVG2 pod -20°C s ochranou proti mrazu (typ 710.FROST) v obou p ípadech v etn p ípravy pro izolaci

Certifikáty

Provedení Ex: PED 97/23/EG TÜV 03 ATEX 2190 Zona 0

Možnost zm ny vyhrazena



Detaily	Výrobová skupina		710
	Typ		140.0
	Strana:	2/2	REVIZE: 8
	Datum:		08/06

Plovák
 Odvzdušň ní
 Odkalení
 P ípojovací konce

íslo pro objednání

príslušenství:

výrobek	výrobová sk.
magnetický spína	740.XXXX
magnetický sníma	745.XXXX
zobrazovací lišta	710.AVGX
ochrana proti mrazu	710.PLEXI
topný pláš	710.HEAT

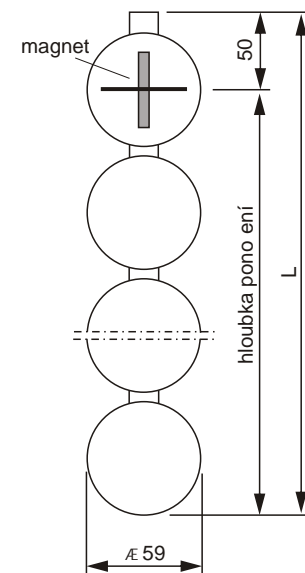
náhradní díly:

sou ást	íslo sou ásti
plovák	viz. tabulka plováku
zobrazovací lišta	710.AVGX
t sn ní	1010079010NS
fixa ní pružiny	3813000972
vyrovnávací magnet	BG10XXXXMAKU

plovák
 materiál Titan, ϵ 59, PN250

hustota [g/cm ³]	rozmer C [mm]	celková délka L [mm]	hmotnost [g]	objednávací íslo plováku
0,74 ... 1,03	213	213	231	BG1001409103
0,65 ... 0,73	335	335	324	BG1001409073
0,58 ... 0,64	457	457	417	BG1001409064
0,54 ... 0,57	579	579	448	BG1001409057
0,51 ... 0,53	823	823	596	BG1001409053

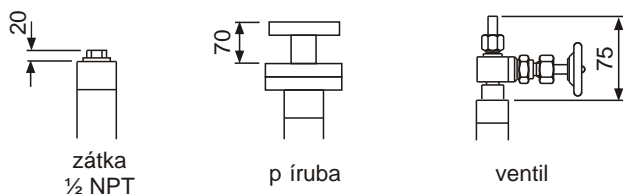
rozsa h hustoty odpovídá chyb m ení ± 10 mm



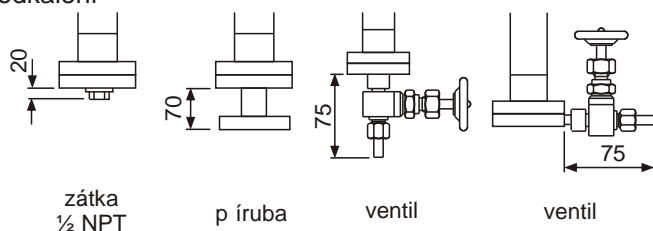
Technické údaje

Pracovní tlak: do 25 MPa/1500 lbs
 Zkušební tlak: 32,5 MPa
 Pracovní teplota: -200 ... +400°C
 viz. diagram materiál - teplota - tlak

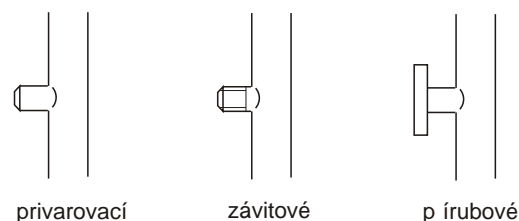
odvzdušň ní



odkalení



p ípojení



Další možnosti p ípojení, materiál a speciálních plovák podle specifických požadavk .