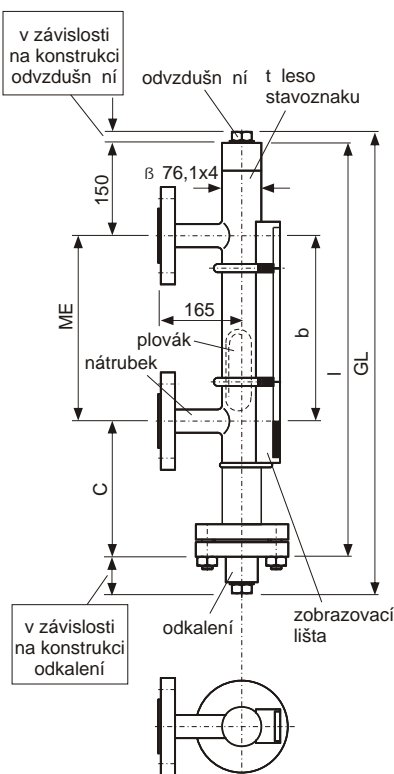
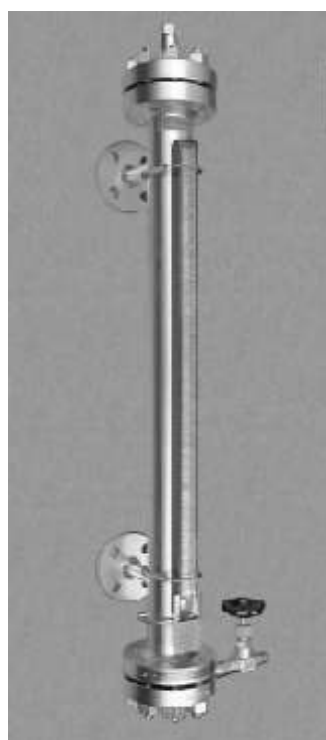


Nep ímá indikace výšky hladiny magnetickou zobrazovací lištou s velmi dobrým rozlišením. Pln uzav ené těleso stavoznaku s možností volitelného p ípojení. Kruhové magnetické pole plováku s velkým rozsahem. Indikace kontroly poruchy plováku ve spodní ásti zobrazovací lišty.	Výrobová skupina <b>710</b>	
	Typ <b>120.0</b>	
	Strana: 1/2	REVIZE: 7
	Datum: 08/06	

íslo pro objednání

7	1	0	.	1	2	0	.	0	-	XXX	-	XXXX	-	XXXXXXXXXX
---	---	---	---	---	---	---	---	---	---	-----	---	------	---	------------

hustota napr. 057=057 g/cm<sup>3</sup>      rozte st ed p írub ME v mm      p ípojení napr. viz. str. 2/2 710.VAR



Typ 710.120.0 s vertikálním odkalovacím ventilem a zobrazovací lištou typ - AVG3

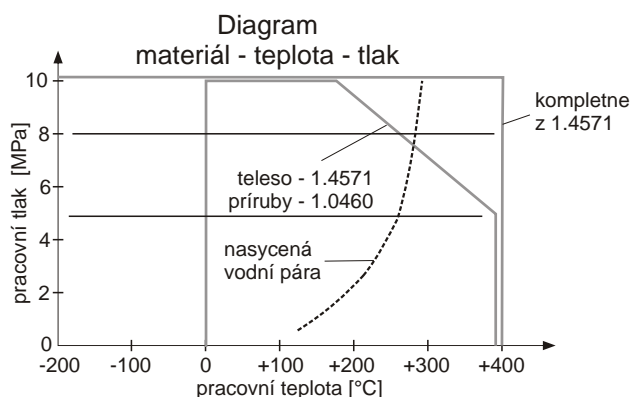
### Použití

Magnetické stavoznaky se používají pro měření výšky hladiny kapalin v nádržích na principu spojených nádob.

Součástí je možné použít limitní spínač (740.XXXX) nebo kontinuální snímač (745.XXXX) montované přímo na těleso stavoznaku pro signalizaci krajních poloh nebo dálkového kontinuálního snímání výšky hladiny.

### Základní údaje

Hustota, plovák Titan: od 0,57 g/cm<sup>3</sup>  
 P esnost pro rozhraní nebo hustotu: od ±0,01 g/cm<sup>3</sup>  
 M ěřicí rozsah (ME): ned lený do 5000 mm  
 nad 5000 mm d lená konstrukce od 3000 mm upev ovací spojka každých 1500 mm  
 Chyba měření: ±10 mm  
 Viskozita: max. 5000 mPas  
 Zobrazovací lišta: 710.AVG3  
 P ípojení: p íva ovací konce (standard) voliteln ě p írubu DIN a ANSI  
 Odkalení/odvzduš ní: p írubu DIN a ANSI (standard) voliteln ě zátku 1/2" NPT 3/4" NPT, G1/2A, G3/4A ventil DN8, nebo DN6 ví ko nebo podle požadované specifikace  
 Materiál: trubka, nátrubky: 1.4571 (standard), ANSI p írubu: titan, Hastelloy, atd. spojky: titan, Hastelloy, atd. plovák: titan (standard), 1.4571  
 Hmotnost: 27,4 kg + 0,66 kg/100mm ME

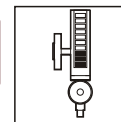


### Technické údaje

Pracovní tlak: do 10,3 MPa/600 lbs  
 Teplota média: těleso stavoznaku 1.4571: -200 ... +400°C p írubu 1.0460: -10 ... +400°C viz. Diagram materiál - teplota-tlak pod -10°C zobrazovací lišta AVG2 pod -20°C s ochranou proti mrazu (typ 710.FROST) v obou p ípadech v etn ě p ípravy pro izolaci

### Certifikáty

Provedení Ex: PED 97/23/EG TÜV 03 ATEX 2190 Zona 0  
 Možnost změny vyhrazena



Detaily	Výrobová skupina		710
	Typ		120.0
	Strana:	2/2	REVIZE: 7
	Datum:		08/06

Plovák  
 Odvzdušň ní  
 Odkalení  
 P ípojovací konce

íslo pro objednání

prísušenství:

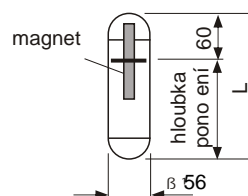
výrobek	výrobová sk.
magnetický spína	740.XXXX
magnetický sníma	745.XXXX
zobrazovací lišta	710.AVGX
ochrana proti mrazu	710.PLEXI
topný pláš	710.HEAT

náhradní díly:

sou ást	íslo sou ásti
plovák	viz. tabulka plováku
zobrazovací lišta	BG10.AVGX
t sn ní	0650077005PS
fixa ní pružiny	3813000772
vyrovnávací magnet	BG10XXXXMAKU

plovák  
 materiál Titan,  $\beta$  56, PN100

hustota [g/cm <sup>3</sup> ]	rozsah C [mm]	celková délka L [mm]	hmotnost [g]	objednávací íslo plováku
0,95 ... 1,17	151	160	233	BG1001209117
0,83 ... 0,94	191	200	280	BG1001209094
0,73 ... 0,82	221	230	313	BG1001209182
0,65 ... 0,72	341	350	447	BG1001209072
0,61 ... 0,64	391	400	498	BG1001209064
0,57 ... 0,60	491	500	612	BG1001209060
plovák pro rozhraní (speciální konstrukce $\pm 0.01$ g/cm <sup>3</sup> )				BG1001209TRX



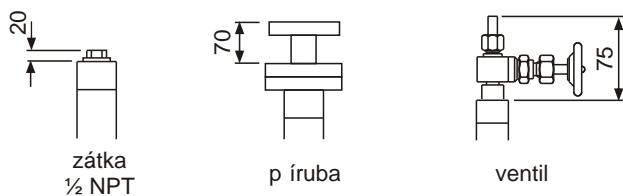
rozsah hustoty odpovídá chyb m ení  $\pm 10$  mm

### Technické údaje

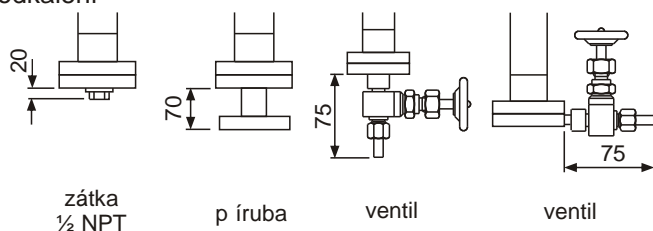
Pracovní tlak: do 10,3 MPa/600 lbs  
 Zkušební tlak: pracovní tlak x 1,3  
 Pracovní teplota: -200 ... +400°C

viz. diagram materiál - teplota - tlak

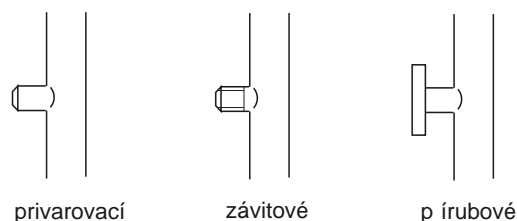
odvzdušň ní



odkalení



p ípojení



Další možnosti p ípojení, materiál a speciálních plovák podle specifických požadavk .