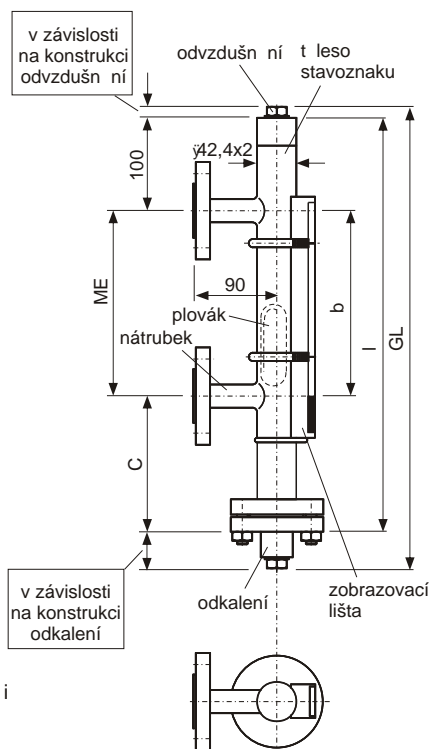
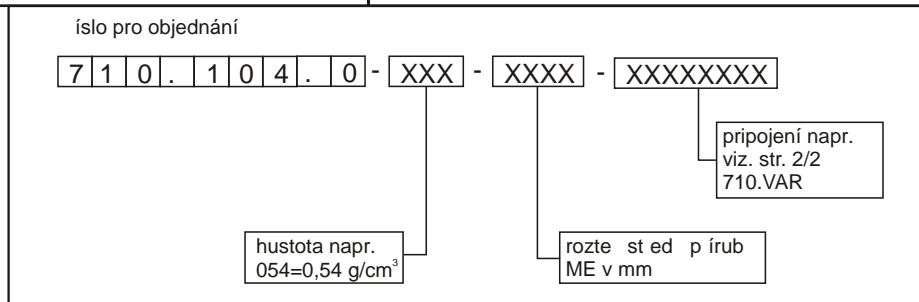


Magnetický stavoznak PN 40/CL300	Výrobová skupina	710		
Nep ímá indikace výšky hladiny magnetickou zobrazovací lištou s velmi dobrým rozlišením. Pln uzav ené t leso stavoznaku s možností volitelného p ípojení. Kruhové magnetické pole plováku s velkým rozsahem. Indikace kontroly poruchy plováku ve spodní ásti zobrazovací lišty.	Typ	104.0		
	Strana:	1/2	REVIZE:	7
	Datum:	08/06		



Typ 710.104.0 s limitními spínacími MIN - MAX, odvzduš ní - zátkou odkalení - ventil zobrazovací lišta - AVG3 s izolací

Použití

Magnetické stavoznaky se používají pro měření výšky hladiny kapalin v nádržích na principu spojených nádob.

Souasn je možné použít limitní spínací (740.XXXX) nebo kontinuální snímání (745.XXXX) montované přímo na těleso stavoznaku pro signalizaci krajních poloh nebo dálkového kontinuálního snímání výšky hladiny.

Základní údaje

Hustota, plovák 1.4571: od 0,74 g/cm³
 Titan: od 0,48 g/cm³
 Přesnost pro rozhraní nebo hustotu: od ±0,01 g/cm³
 Měřicí rozsah (ME): nedleňý do 5000 mm nad 5000 mm dle lená konstrukce od 3000 mm upevovací spojka každých 1500 mm
 Chyba měření: ±10 mm
 Viskozita: max. 1000 mPaS
 Zobrazovací lišta: 710.AVG3
 Připojení: p íva ovací konce (standard) voliteln p írubu DIN a ANSI
 Odkalení/odvzduš ní: ví ko (standard) voliteln zátkou 1/2" NPT 3/4" NPT, G1/2A, G3/4A ventil DN6, nebo DN8 p írubové nátrubky DIN a ANSI nebo podle požadované specifikace
 Materiál: trubka, nátrubky: 1.4571 (standard) p írubu: 1.4571, 1.0460, titan (DIN, ANSI) spojky: 1.4571, titan, Hastelloy, atd. plovák: 1.4571, titan, Hastelloy, atd.
 Hmotnost: 7 kg + 0,33 kg/100mm ME

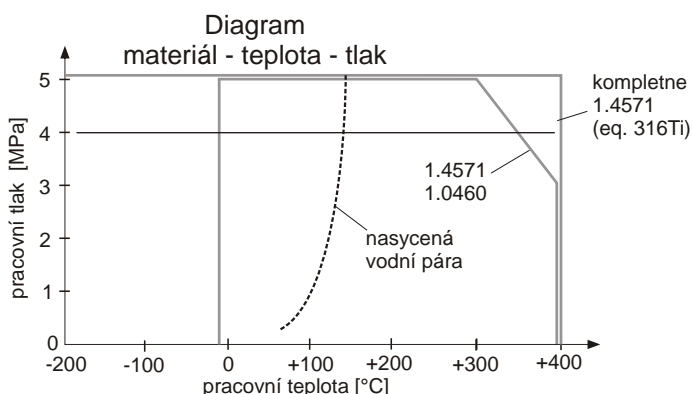
Technické údaje

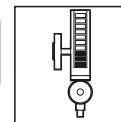
Pracovní tlak: do 5,2 MPa/300 lbs
 Teplota média: těleso stavoznaku a p írub z 1.4571: -200 ... +400°C p írubu z 1.0460: -10 ... +400°C viz. Diagram materiál - teplota - tlak pod -10°C zobrazovací lišta AVG2 pod -20°C s ochranou proti mrazu (typ 710.FROST) v obou případech v etně p ípravy pro izolaci

Certifikáty

Provedení Ex: PED 97/23/EG TÜV 03 ATEX 2190 Zona 0

Možnost změny vyhrazena





Detaily	Výrobková skupina	710
Plovák Odvzdušň ní Odkalení P ípojovací konce	Typ	104.0
	Strana:	2/2
	REVIZE:	7
	Datum:	08/06

íslo pro objednání

prísušenství:

výrobek	výrobková sk.
magnetický spína	740.XXXX
magnetický sníma	745.XXXX
zobrazovací lišta	710.AVGX
ochrana proti mrazu	710.PLEXI
topný pláš	710.HEAT

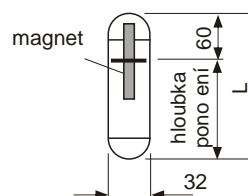
náhradní díly:

sou ást	íslo sou ásti
plovák	viz. tabulka plováku
zobrazovací lišta	BG10.AVGX
t sn ní	04750395XXX
fixa ní pružiny	3813000672
vyrovnávací magnet	BG10XXXXMAKU

plovák
materiál 1.4571, 32, PN40/CL300

hustota [g/cm ³]	rozměr C [mm]	celková délka L [mm]	hmotnost [g]	objednávací íslo plováku
1,32 ... 1,67	139	125	93	BG1001044167
1,10 ... 1,31	169	155	106	BG1001044131
0,97 ... 1,09	199	185	118	BG1001044109
0,87 ... 0,96	239	225	134	BG1001044096
0,80 ... 0,86	279	265	149	BG1001044086
0,74 ... 0,79	329	315	169	BG1001044079
plovák pro rozhraní (speciální konstrukce ±0.01 g/cm ³)				BG1001044TRX

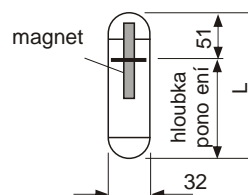
rozsah hustoty odpovídá chyb m ení ±10 mm



plovák
materiál Titan, 32, PN40/CL300

hustota [g/cm ³]	rozměr C [mm]	celková délka L [mm]	hmotnost [g]	objednávací íslo plováku
1,09 ... 1,43	139	125	77	BG1001049143
0,89 ... 1,08	174	160	87	BG1001049108
0,75 ... 0,88	214	200	99	BG1001049188
0,66 ... 0,74	254	240	109	BG1001049074
0,60 ... 0,65	304	290	124	BG1001049065
0,55 ... 0,59	364	350	141	BG1001049059
0,51 ... 0,54	434	420	162	BG1001049054
0,48 ... 0,50	524	510	187	BG1001049050
plovák pro rozhraní (speciální konstrukce ±0.01 g/cm ³)				BG1001049TRX

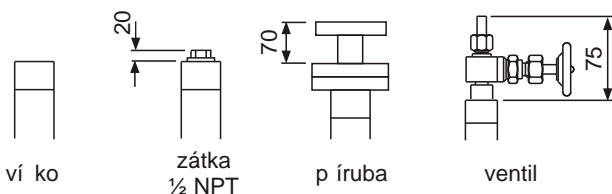
rozsah hustoty odpovídá chyb m ení ±10 mm



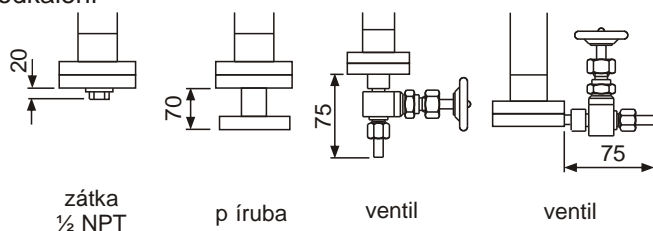
Technické údaje

Pracovní tlak: do 5,2 MPa/300 lbs
 Zkušební tlak: pracovní tlak x 1,3
 Pracovní teplota: -200 ... +400°C
 viz. diagram materiál - teplota - tlak

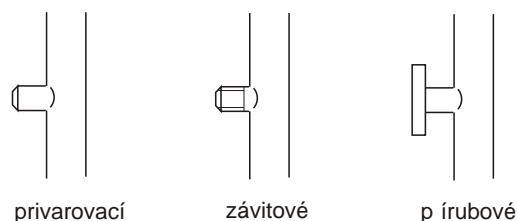
odvzdušň ní



odkalení



p íjení



Další možnosti p íjení, materiál a speciálních plovák podle specifických požadavk .