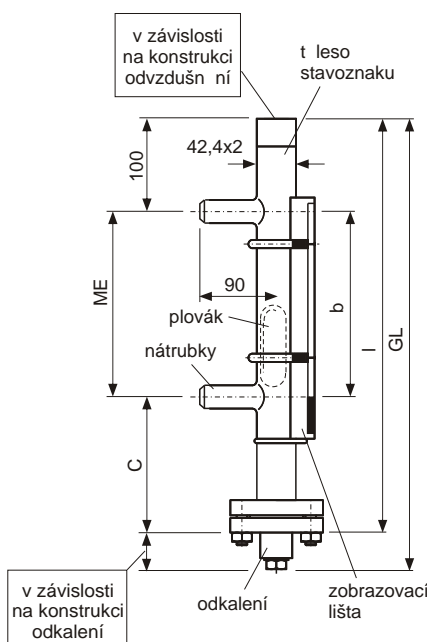


<b>Magnetický stavoznak PN 16/CL150</b>	Výrobová skupina	<b>710</b>
Nep ímá indikace výšky hladiny magnetickou zobrazovací lištou s velmi dobrým rozlišením. Pln uzav ené t leso stavoznaku s možností volitelného p ípojení. Kruhové magnetické pole plováku s velkým rozsahem. Indikace kontroly poruchy plováku ve spodní ásti zobrazovací lišty.	Typ	<b>098.0</b>
	Strana:	1/2
	REVIZE:	7
	Datum:	08/06

íslo pro objednání

7	1	0	.	0	9	8	.	0	-	XXX	-	XXXX	-	XXXXXXXXXX
---	---	---	---	---	---	---	---	---	---	-----	---	------	---	------------

hustota napr. 054=054 g/cm<sup>3</sup>      rozte st ed p írub ME v mm      p ípojení napr. viz. str. 2/2 710.VAR



### Použití

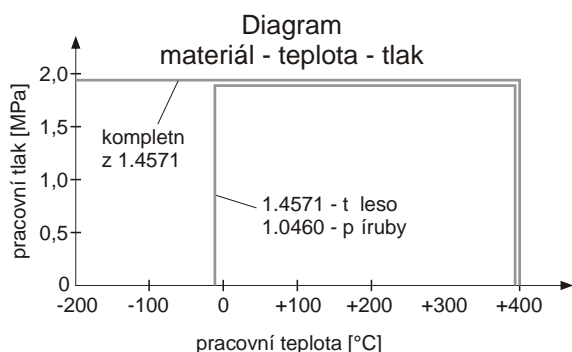
Magnetické stavoznaky se používají pro m ení výšky hladiny kapalin v nádržích na principu spojených nádob.

Sou astn je možné použít limitní spína e (740.XXXX) nebo kontinuální sníma e (745.XXXX) montované p ímo na t leso stavoznaku pro signalizaci krajních poloh nebo dálkového kontinuálního snímání výšky hladiny.

### Základní údaje

- Hustota kapaliny: od 0,70 g/cm<sup>3</sup>  
 P esnost pro rozhraní nebo hustotu: od ±0,01 g/cm<sup>3</sup>  
 M ící rozsah (ME): ned lený do 5000 mm  
 nad 5000 mm d lená konstrukce od 3000 mm upev ovací spojka každých 1500 mm  
 Chyba m ení: ±10 mm  
 Viskozita: max. 1000 mPas  
 Zobrazovací lišta: 710.AVG3  
 P ípojení: p íva ovací konce (standard) voliteln p írubu DIN a ANSI  
 Odkalení/od vzdušn ní: ví ko (standard) voliteln zátku 1/2" NPT 3/4" NPT, G1/2A, G3/4A ventil DN6, nebo DN8 p írubové nátrubky DIN a ANSI nebo podle požadované specifikace  
 Materiál: trubka, nátrubky: 1.4571 (standard)  
 p írubu: 1.4571, 1.0460 (DIN, ANSI)  
 spojky: 1.4571, titan, Hastelloy, atd.  
 plovák: 1.4571, titan, Hastelloy, atd.  
 Hmotnost: 7 kg + 0,33 kg/100mm ME

Typ 710.098.0 s limitními spína í  
 MIN - MAX,  
 od vzdušn ní - zátku  
 odkalení - ventil  
 zobrazovací lišta - AVG3



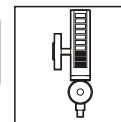
### Technické údaje

- Pracovní tlak: do 1,9 MPa/150 lbs  
 Teplota média:  
 t leso stavoznaku 1.4571: -200 ... +400°C  
 p írubu 1.0460: -10 ... +400°C  
 viz. Diagram materiál - teplota-tlak pod -10°C zobrazovací lišta AVG2  
 pod -20°C s ochranou proti mrazu (typ 710.FROST)  
 v obou p ípadech v etn p ípravy pro izolaci

### Certifikáty

Provedení Ex: PED 97/23/EG  
 TÜV 03 ATEX 2190  
 Zona 0

Možnost zm ny vyhrazena



<b>Detaily</b>	Výrobová skupina <b>710</b>		
Plovák Odvzdušň ní Odkalení P ípojovací konce	Typ <b>098.0</b>		
	Strana: 2/2	REVIZE: 7	
	Datum: 08/06		
íslo pro objednání			
příslušenství:		náhradní díly:	
výrobek	výrobová sk.	sou ást	íslo sou ásti
magnetický spína	740.XXXX	plovák	viz. tabulka plováku
magnetický sníma	745.XXXX	zobrazovací lišta	BG10.AVGX
zobrazovací lišta	710.AVGX	t sn ní	04750395XXX
ochrana proti mrazu	710.PLEXI	fixa ní pružiny	3813000672
topný pláš	710.HEAT	vyrovnávací magnet	BG10XXXXMAKU

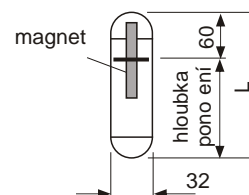
plovák  
materiál 1.4571,  $\varnothing$  32, PN16

hustota [g/cm <sup>3</sup> ]	rozmer C [mm]	celková délka L [mm]	hmotnost [g]	objednávací íslo plováku
1,21 ... 1,67	139	125	87	BG1000984167
1,03 ... 1,21	164	150	97	BG1000984121
0,90 ... 1,03	194	180	106	BG1000984103
0,81 ... 0,90	224	210	117	BG1000984090
0,75 ... 0,81	259	245	130	BG1000984081
0,70 ... 0,75	299	285	144	BG1000984075
plovák pro rozhraní (speciální konstrukce $\pm 0.01$ g/cm <sup>3</sup> )				BG1001044TRX

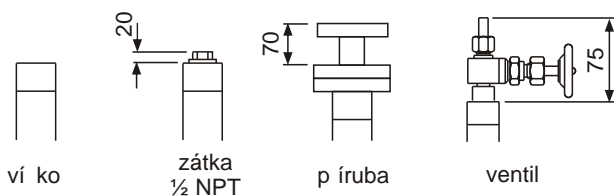
rozsa h hustoty odpovídá chy b m ení  $\pm 10$  mm

### Technické údaje

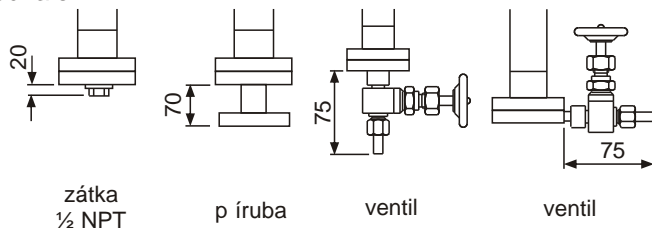
Pracovní tlak: do 1,9 MPa/150 lbs  
 Zkušební tlak: pracovní tlak x 1,3  
 Pracovní teplota: -200 ... +400°C  
 viz. diagram materiál - teplota - tlak



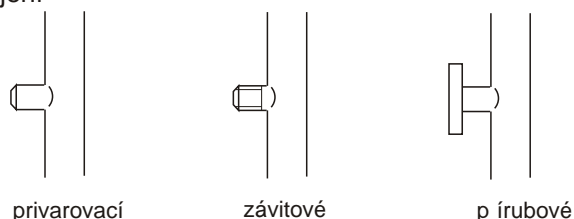
### odvzdušň ní



### odkalení



### p ípojení



Další možnosti p ípojení, materiál a speciálních plovák podle specifických požadavk .