

www.phoenix-mt.com  
PHÖNiX Messtechnik GmbH

# PHÖNiX

## Schauglasanzeiger PN 25 bis 100

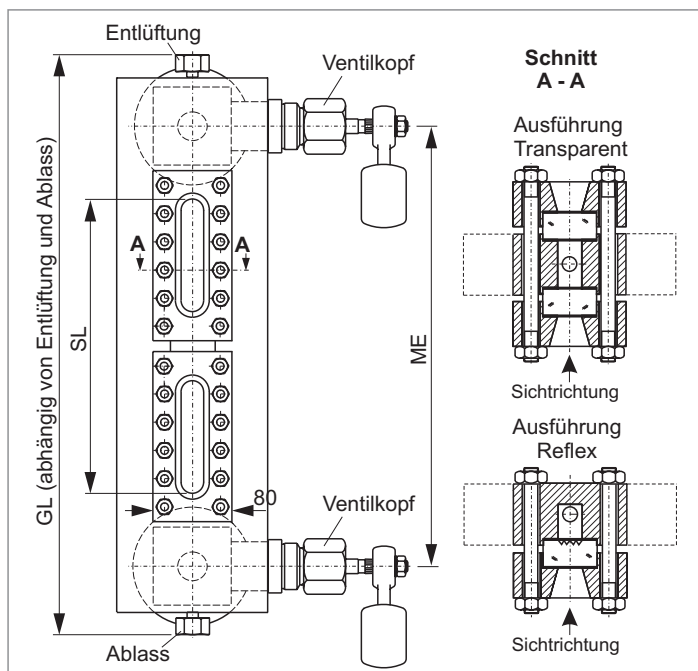
Schwere Ausführung  
Reflex, Transparent  
Anschluss Seite-Seite fest  
Verbindung Ventilkopf Rücken: Flansch  
Schnellschluss

Produktgruppe **700**

Typ **56**

Blatt: 24      Revision: 0

Datum: 02/05



### Anwendungsbereich

Direkte Flüssigkeitsstandanzeige für allgemeine Anwendungen bis PN 100 (abhängig von Glasgröße). Erhöhte Sicherheit durch Kugelselbstschlußventile.

### Allgemeine Daten

Schaulänge SL: ≤ME-130 mm  
Rücken: 75x30, 80x40, 100x40, 120x40, 140x40  
Anschluß Ventilkopf - Rücken: Flansch  
Ventilkopftyp: s. Datenblatt 760.14/15/16/17  
Betätigung: Hebel  
Werkstoff Schauglasplatten DIN 7081: Borosilikat  
Werkstoff medienberührte Teile: CS, SS  
Die Werkstoffe können je nach Verfügbarkeit variieren.  
Ausführungen mit Sonderwerkstoffen medienberührt z. B. Hastelloy, Monel etc. sind lieferbar.  
Gewicht  
- Basisgewicht (Glasgröße 4-11)  
Reflex / Transparent: 21,0-27,0/24,0-32 kg  
- je Segment (Glasgröße 4-11)  
Reflex / Transparent: 7,9-15,6/10,4-19,8 kg  
Gewicht nach kann je nach Ausführung abweichen.

### Auslegungsdaten

Designdruck/Designtemperatur siehe Derating  
75x30, 80x40, 100x40,  
120x40, 140x40: Datenblatt BG00R2-00RD

### Weitere Daten

Anschluß Ventilkopf - Rücken: siehe 700.VAR  
Prozessanschluss: siehe 700.VAR  
Entlüftung: siehe 700.VAR  
Ablass: siehe 700.VAR

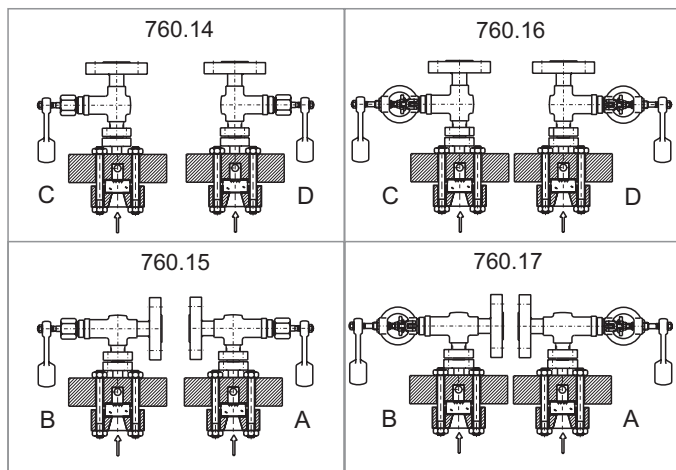
### Zubehör

Glasschutz etc.: siehe Datenblätter Zubehör  
Frostschutz: siehe Datenblätter Zubehör  
Beleuchtung: siehe Datenblätter Zubehör  
Skala: siehe Datenblätter Zubehör  
Heizung: siehe Datenblätter Zubehör

CS (= Kohlenstoffstahl) bzw. SS (= nicht rostender Edelstahl Typ 316SS) sind Druckbehälter geeignete Stähle gemäss EN oder ASME.

Änderungen vorbehalten

### Ventilkopf-anordnung



### Bestellschlüssel

7 0 0 5 6 X X X X X X X X - X X - X X X X X X X X X X - X X X X X		siehe 700.VAR		ME [mm]	
Überbrückung	ohne mit	0 1		ergibt sich aus ME X spez. Glastype	Glastype
Sichtfenster	Reflex (DIN 7081)	1	X X Anzahl Segmente		
	Transparent (DIN 7081)	2	DIN-Schrauben, -Mutter A ANSI-Schrauben, -Mutter		DIN/ASME
Ventilkopf	760.14	1 4			Rückentyp
	760.15	1 5			
	760.16	1 6	X 17, A - D, abhängig von Design-Druck		Ventilkopf-anordnung
	760.17	1 7	siehe Datenblatt 760.14/15/16/17		

### PHÖNiX

Messtechnik GmbH  
Salzschlierfer Straße 13  
D-60386 Frankfurt/M.  
Tel. +49/69/41 67 42 - 20  
Fax +49/69/41 67 42 - 29  
sales@phoenix-mt.com  
www.phoenix-mt.com

# PHÖNiX