

Schauglasanzeiger PN 25

Großkammer
Reflex, Transparent
Ventilköpfe 760.50/51/52/53 optional

Produktgruppe **700**

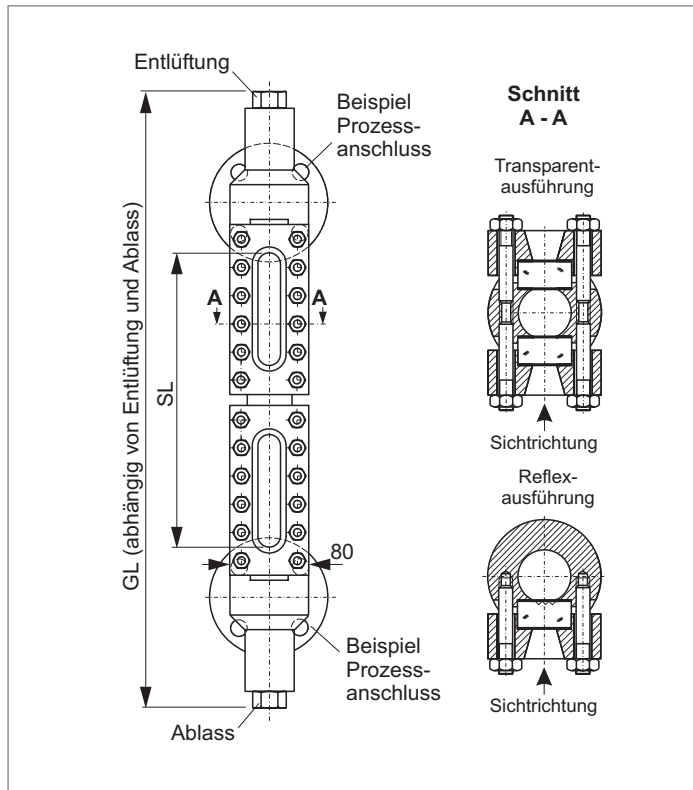
Typ **46**

Blatt: 22

Revision: 0

Datum:

08/05



Anwendungsbereich

Direkte Flüssigkeitsstandanzeige für leicht ausgasende Medien bis PN 25 (abhängig von Glasgröße).

Allgemeine Daten

Schaulänge SL: <GL
Rücken: Ø80x20
Anschluß Prozess: Flansch/Nippel
Werkstoff Schauglasplatten DIN 7081: Borosilikat
Werkstoff medienberührte Teile: CS, SS
Die Werkstoffe können je nach Verfügbarkeit variieren.
Ausführungen mit Sonderwerkstoffen z. B. Hastelloy, Monel etc. sind lieferbar.
Gewicht
- Basissgewicht (Glasgröße 4-9): 20,0-24,0 kg
- je Segment (Glasgröße 4-9): 8,2-12,8 kg
Gewicht nach kann je nach Ausführung abweichen.

Auslegungsdaten

Designdruck/Designtemperatur: siehe Derating
Datenblatt BG00RO

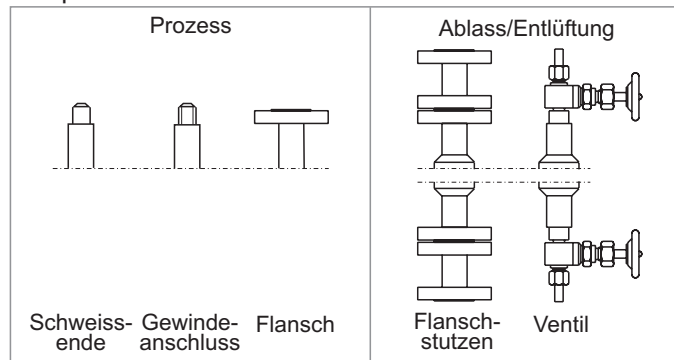
Weitere Daten

Prozessanschluss: siehe 703.VAR

Zubehör

Glasschutz: siehe Datenblätter Zubehör Katalog 700
Frostschutz: siehe Datenblätter Zubehör Katalog 700
Beleuchtung: siehe Datenblätter Zubehör Katalog 700
Skala: siehe Datenblätter Zubehör Katalog 700
Heizung: siehe Datenblätter Zubehör Katalog 700

Beispiele Anschluss



CS (= Kohlenstoffstahl) bzw. SS (= nicht rostender Edelstahl Typ 316SS) sind Druckbehälter geeignete Stähle gemäss EN oder ASME.

Änderungen vorbehalten

Bestellschlüssel

7 0 0 4 6 X 2 0 0 0 0 X - X X - X X X X X X X X X - X X X X X			siehe 703.VAR		ME [mm]	
			ergibt sich aus SL		Glastyp	
			X spez. Glastypen			
			X X Anzahl Segmente			
Überbrückung			DIN-Schrauben, -Mutter		DIN/ASME	
ohne			A ANSI-Schrauben, -Mutter			
mit						
0						
1						

PHÖNiX

Messtechnik GmbH
Salzschlierer Straße 13
D-60386 Frankfurt/M.
Tel. +49/69/41 67 42 -20
Fax +49/69/41 67 42 -29
sales@phoenix-mt.com
www.phoenix-mt.com

PHÖNiX