

www.phoenix-mt.com
PHÖNiX Messtechnik GmbH

PHÖNiX

Schauglasanzeiger PN 25 bis 100

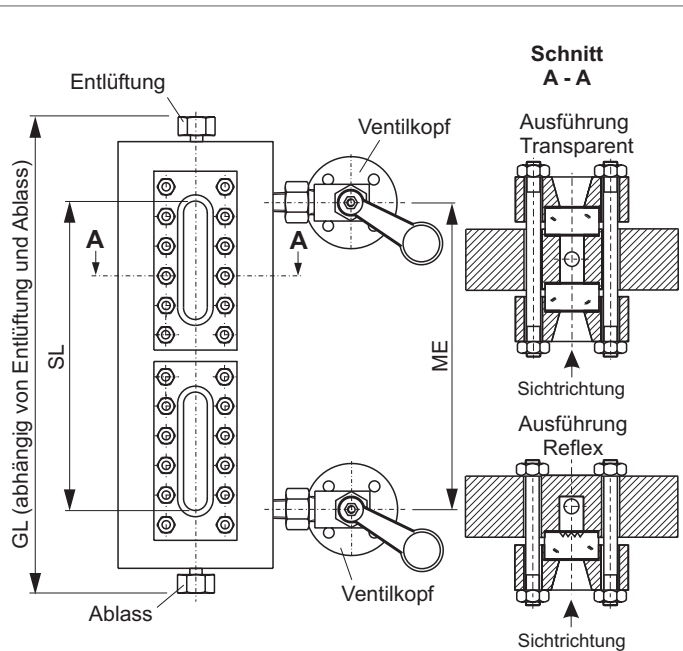
Schwere Ausführung
Reflex, Transparent
Anschluss Seite-Seite fest
Verbindung Ventilkopf Rücken: Schraubnippel
Schnellschluss

Produktgruppe **700**

Typ **38**

Blatt: 28 Revision: 0

Datum: 02/05



Anwendungsbereich

Direkte Flüssigkeitsstandanzeige für allgemeine Anwendungen bis PN 100 (abhängig von Glasgröße). Erhöhte Sicherheit durch Kugelselbstschlußventile.

Allgemeine Daten

Schaulänge SL: ≤ME
Rücken: 75x30, 80x40, 100x40, 120x40, 140x40
Anschluß Ventilkopf - Rücken: Nippel
Ventilkopftyp: s. Datenblatt 760.55/56/57
Betätigung: Hebel
Werkstoff Schauglasplatten DIN 7081: Borosilikat
Werkstoff medienberührte Teile: CS, SS
Die Werkstoffe können je nach Verfügbarkeit variieren.
Ausführungen mit Sonderwerkstoffen medienberührt z. B. Hastelloy, Monel etc. sind lieferbar.
Gewicht
- Basisgewicht (Glasgröße 4-11)
 Reflex / Transparent: 21,0-27,0/24,0-32 kg
- je Segment (Glasgröße 4-11)
 Reflex / Transparent: 7,9-15,6/10,4-19,8 kg
Gewicht nach kann je nach Ausführung abweichen.

Auslegungsdaten

Designdruck/Designtemperatur: siehe Derating
75x30, 80x40, 100x40, 120x40, 140x40: Datenblatt BG00R2-00RD

Weitere Daten

Anschluß Ventilkopf - Rücken: siehe 700.VAR
Prozessanschluss: siehe 700.VAR
Entlüftung: siehe 700.VAR
Ablass: siehe 700.VAR

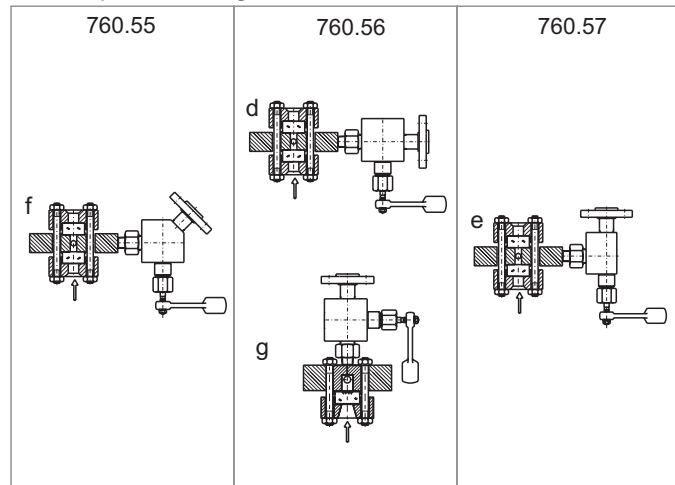
Zubehör

Glasschutz etc.: siehe Datenblätter Zubehör
Frostschutz: siehe Datenblätter Zubehör
Beleuchtung: siehe Datenblätter Zubehör
Skala: siehe Datenblätter Zubehör
Heizung: siehe Datenblätter Zubehör

CS (= Kohlenstoffstahl) bzw. SS (= nicht rostender Edelstahl Typ 316SS) sind Druckbehälter geeignete Stähle gemäss EN oder ASME.

Änderungen vorbehalten

Ventilkopf-anordnung



Bestellschlüssel

7 0 0 3 8 X X X X X X X X - X X - X X X X X X X X X X - X X X X X		siehe 700.VAR		ME [mm]	
Überbrückung	ohne mit	0 1	X X	Anzahl Segmente	ergibt sich aus ME
Sichtfenster	Reflex (DIN 7081)	1	X	spezi. Glastype	Glastype
	Transparent (DIN 7081)	2		DIN-Schrauben, -Mutter	DIN/ASME
				ANSI-Schrauben, -Mutter	
Ventilkopf	760.55	5 5	X	17, A - D, abhängig von Design-Druck	Rückentyp
	760.56	5 6	X	siehe Datenblatt 760.55/56/57	Ventilkopf-anordnung
	760.57	5 7			

PHÖNiX

Messtechnik GmbH
Salzschlirfer Straße 13
D-60386 Frankfurt/M.
Tel. +49/69/41 67 42 - 20
Fax +49/69/41 67 42 - 29
sales@phoenix-mt.com
www.phoenix-mt.com

PHÖNiX