

www.phoenix-mt.com
PHÖNiX Messtechnik GmbH

PHÖNiX

Schauglasanzeiger PN 16 bis 64

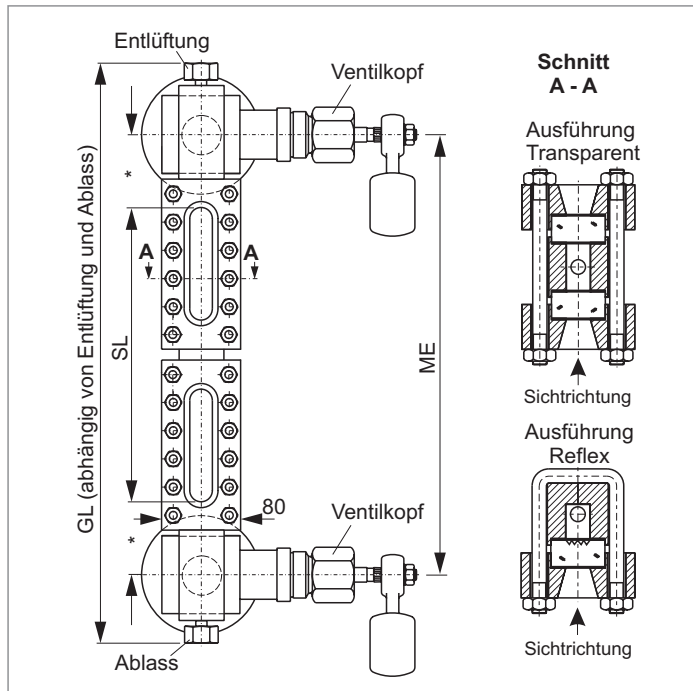
Leichte Ausführung
Reflex, Transparent
Anschluss Seite-Seite fest
Verbindung Ventilkopf Rücken: Flansch
Schnellschluss

Produktgruppe **700**

Typ **10**

Blatt: 12 Revision: 0

Datum: 02/05



Anwendungsbereich

Direkte Flüssigkeitsstandanzeige für allgemeine Anwendungen bis PN 64 (abhängig von Glasgröße). Erhöhte Sicherheit durch Kugelselbstschlußventile.

Allgemeine Daten

Schauglänge SL
Reflex / Transparent: ≤ME / ME-130* mm
Rücken: 40 x 40, Ø40 (für Sonderwerkstoffe)
Anschluß Ventilkopf - Rücken: Flansch
Ventilkopftypen: s. Datenblatt 760.14/15/16/17
Betätigung: Hebel
Werkstoff Schauglasplatten DIN 7081: Borosilikat
Werkstoff medienberührte Teile: CS, SS
Die Werkstoffe können je nach Verfügbarkeit variieren. Ausführungen mit Sonderwerkstoffen z. B. Hastelloy, Monel etc. sind lieferbar.
Gewicht
- Basisgewicht (Glasgröße 4-9)
Reflex / Transparent: 17,0-19,3 kg / 20,0-24,0 kg
- je Segment (Glasgröße 4-9)
Reflex / Transparent: 6,8-11,5 kg / 8,2-12,8 kg
Gewicht nach kann je nach Ausführung abweichen.

Auslegungsdaten

Designdruck/Designntemperatur: siehe Derating
- D40, Reflex: Datenblatt BG00R0
- 40 x 40, Reflex, Transparent: Datenblatt BG00R1

Weitere Daten

Anschluß Ventilkopf - Rücken: siehe 700.VAR
Prozessanschluss: siehe 700.VAR
Entlüftung: siehe 700.VAR
Ablas: siehe 700.VAR

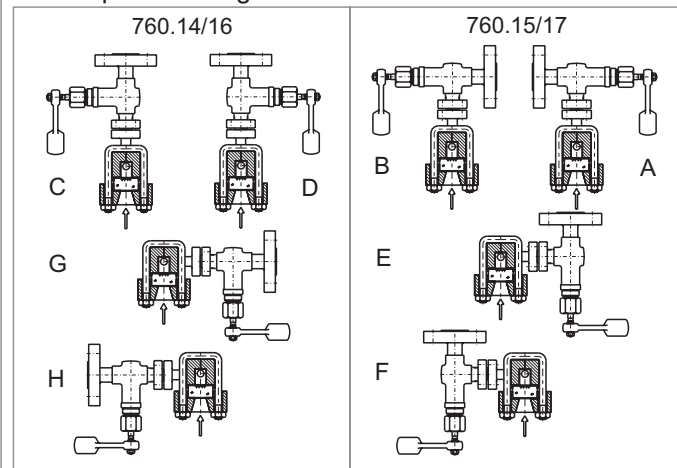
Zubehör

Glasschutz etc.: siehe Datenblätter Zubehör
Frostschutz: siehe Datenblätter Zubehör
Beleuchtung: siehe Datenblätter Zubehör
Skala: siehe Datenblätter Zubehör
Heizung: siehe Datenblätter Zubehör

CS (= Kohlenstoffstahl) bzw. SS (= nicht rostender Edelstahl Typ 316SS) sind Druckbehälter geeignete Stähle gemäss EN oder ASME.

Änderungen vorbehalten

Ventilkopf-anordnung



Bestellschlüssel

7 0 0 1 0 X X X X X X X X - X X - X X X X X X X X X X - X X X X X		siehe 700.VAR		ME [mm]	
Überbrückung	ohne mit	0 1	ergibt sich aus SL	X spez. Glastype	Glastype
Sichtfenster	Reflex (DIN 7081)	1	X X Anzahl Segmente		
	Transparent (DIN 7081)	2	DIN-Schrauben, -Mutter		DIN/ASME
Ventilkopf	760.14	1 4	A ANSI-Schrauben, -Mutter		
	760.15	1 5	0 D40 (Sonderwerkstoff)		Rückentyp
	760.16	1 6	1 40 x 40 DIN 7081		
	760.17	1 7	X siehe oben und Datenblatt 760.14/15/16/17		Ventilkopf-anordnung

PHÖNiX

Messtechnik GmbH
Salzschlirfer Straße 13
D-60386 Frankfurt/M.
Tel. +49/69/41 67 42 - 20
Fax +49/69/41 67 42 - 29
sales@phoenix-mt.com
www.phoenix-mt.com

PHÖNiX