

Thermische Bi-Metall-Kondensatableiter BF45/BF46

BF45/46

Anwendung und Funktion

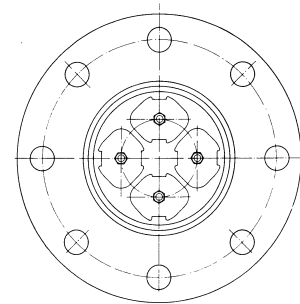
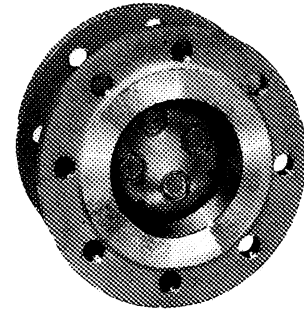
Die thermischen Bi-Metall-Kondensatableiter werden hauptsächlich für die Entwässerung großer Heizregister, in Papierfabriken, Trockenpressen sowie in allen chemischen Anlagen mit großer Heizleistung eingesetzt. Durch Temperaturdifferenzen ändert sich die Ausbiegung des Bi-Metalls. Dadurch wird das Ventil geöffnet oder geschlossen.

Technische Grundausrüstung

- 4 Bi-Metall-Regelsäulen
- Intermittierende Arbeitsweise
- Enorm großer Durchsatz
- Extrem kleine Baulänge
- Hohe Lebensdauer und Zuverlässigkeit
- Großflächiges Schmutzsieb

Technische Daten

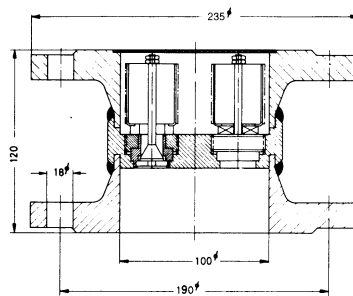
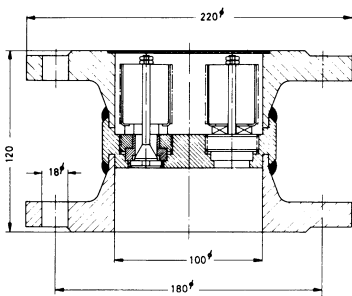
Typ		BF45	BF46
Nennweite	DN	100	
Zul. Druck	PS [bar]	0-13	0-21
Zul. Temperatur	TS [° C]	300 (DIN 2401)	400 (DIN 2401)
Baulänge	[mm]	120	
Anschlussart		Flansche nach DIN 2633/2635	
Gehäusewerkstoff		C22.8 (1.0460)	
Haubenwerkstoff		C 22.8 (1.0460)	
Innengarnitur		Rost- und säurebeständiger CrNi-Stahl	
Bi-Metall		Hochaktives Bi-Metall „RGR“ mit aufplattiertem Korrosionsschutz	
Unterkühlung		12K	



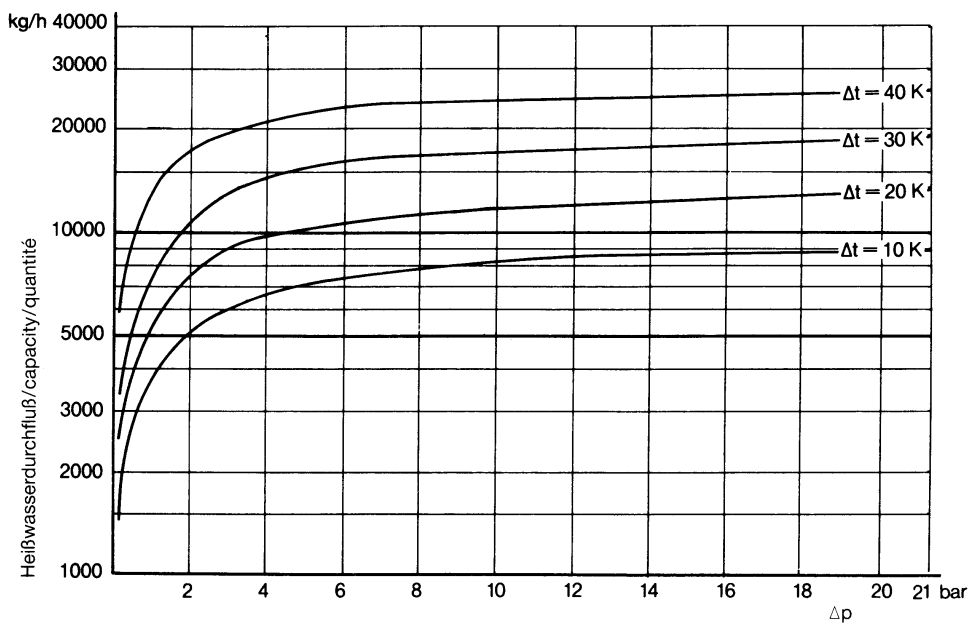
Baulängen

BF45

BF46



Durchflussdiagramm



Typ	Artikel-Nr.	DN	PS [bar]	Ersatzteile
				Bi-Metallsäule
				Artikel-Nr.
BF45	K-12-10-L7	100	13	15-02856
BF46	K-12-10-L4		22	

