

## Ablassventil AV540, AV550

### Anwendung und Funktion

Das Ablassventil wird zum Entleeren von Geräten bzw. Ablassen von Gerätefüllungen eingesetzt. Der Einsatzbereich erstreckt sich über die gesamte Produktpalette der Flüssigkeitsstandanzeiger und Schwimmerschalter.

### Technische Grundausrüstung

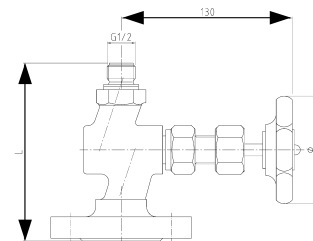
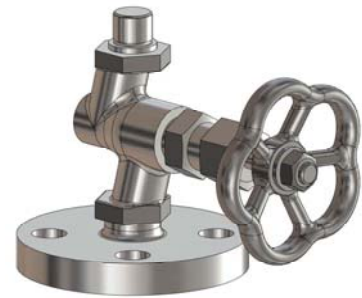
- Eingangsseite: Außengewinde G ½
- Ausgangsseite: Flansch
- Ventilgehäuse C-Stahl nach DIN oder ASME,
- Ventillinenteile Niro
- Handrad Stahl (bis PS = 32 bar) bzw. Aluminium bis PS = 200 bar

### Lieferbare (optionale) Ausführungen

- Andere Ausführungen (Eingangs-, Ausgangsseite) auf Anfrage

### Technische Daten

		AV540		AV550				
Zulässiger Druck	PS [bar]	20	32	50	80	100	160	200
Zulässige Temperatur	TS [° C]	215	239	265	296	312	348	367
Handrad	∅ [mm]	80		110				
Maß	L [mm]	ca. 140-160 (je nach Ausführung)						



Anschweißende DIN 3239  
Butt welding end ASME B16.25



Socket welding  
SW ASME B16.11