

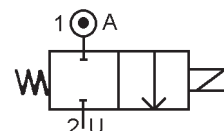
Dvoucestný elektromagnetický ventil 2/2 NC (pro blokovou montáž)

Typ 10877 MO
až 10977 MO

přímo ovládaný
pro nápojové automaty

Technická specifikace

Média: horká voda
 Tlakový rozsah: 0 až 0.1 bar max.
 Teplota média: 99° C max.
 Teplota okolí: -10° až +50° C max.
 Poloha zabudování: vertikální, cívka nahoře



Tlak

Materiál sedla	průměr sedla (mm)	Kv L/min	počet ventilů	tlak (bar)		těsnění	teplota média max. °C	objednací číslo (viz. tabulka pro skladbu obj. č.)
				min.	max.			
keramika	8	19	2	0	0.1	SIL	99	20877 + vstup + napětí + příslušenství vstup levý nebo pravý
			3					30877 + vstup + napětí + příslušenství vstup levý nebo pravý
			4					40877 + vstup + napětí + příslušenství vstup levý nebo pravý
			5					50877 + vstup + napětí + příslušenství vstup levý nebo pravý
			6					60877 + vstup + napětí + příslušenství vstup levý nebo pravý
keramika	9	22	2	0	0.1	SIL	99	20977 + vstup + napětí + příslušenství vstup levý nebo pravý
			3					30977 + vstup + napětí + příslušenství vstup levý nebo pravý
			4					40977 + vstup + napětí + příslušenství vstup levý nebo pravý
			5					50977 + vstup + napětí + příslušenství vstup levý nebo pravý
			6					60977 + vstup + napětí + příslušenství vstup levý nebo pravý

Materiál

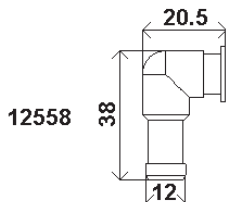
těleso: polysulfon
 trubka a vnitřní části: nerezová ocel
 membrána: silikon
 cívka: zalitá pryskyřicí

Elektrická data

napětí (-10% + 15%) doba zapnutí 100%	rozměr	příkon		třída izolace	krytí	elektrické připojení
		při zapnutí	trvalý			
~ 24-48-110-230 (50 nebo 60 Hz)	30	26 VA	14 VA	F 155°C	IP 65 s konektorem	3 póly DIN 43650 DIN 40050 VDE 0110
= 24		10 W				

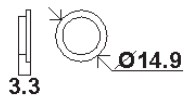
Rozměry

Typ 10877 MO až 10977 MO



12558

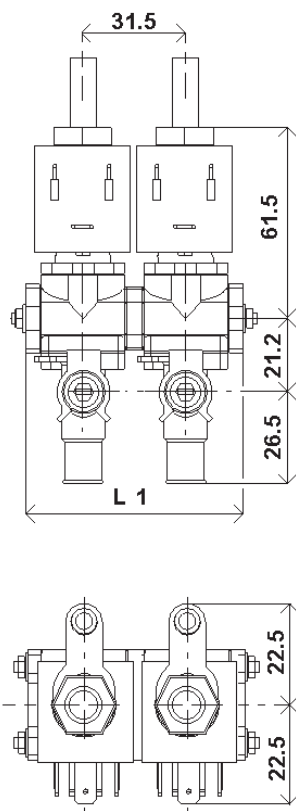
koleno pro recyklaci



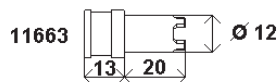
3.3

zátka 11696

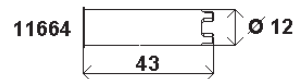
V
Ý
S
T
U
P
Y



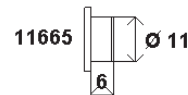
V
S
T
U
P
Y



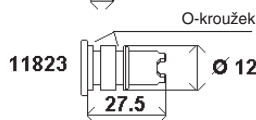
11663



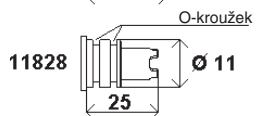
11664



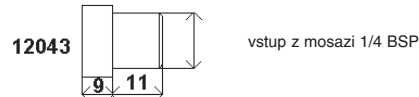
11665



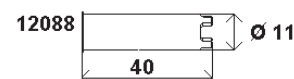
11823



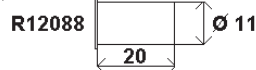
11828



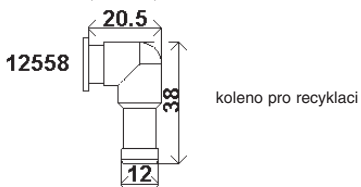
12043



12088



R12088

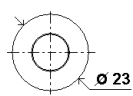


12558

Příslušenství



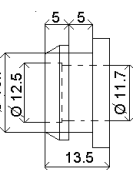
volba pro vstup 11664



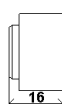
volba pro vstup 11664



volba pro vstupy 12088 - R12088



silikonová manžeta 11933-40



silikonová objímka 11812-40



silikonová objímka 11811-40



volba pro vstupy 11663 - 11665



silikonový O-kroužek 10850-40



silikonový O-kroužek 11.6x2.4 11833-40

Sada náhradních dílů

název	číslo pro objednání
cívka	viz. tabulka specifikace cívky
membrána + O kroužky	KIT10877MO nebo KIT10977MO + AC nebo DC

počet ventilů	L1	hmotnost (včetně cívky)
2	55	380 g
3	85	570 g
4	115	760 g
5	145	950 g
6	175	1140 g