

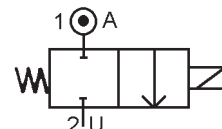
## Dvoucestný elektromagnetický ventil 2/2 NC (jednotlivý)

Typ 10876  
až 10976

### Technická specifikace

Média: horká voda  
 Tlakový rozsah: 0 až 0.1 bar max.  
 Teplota média: 99° C max.  
 Teplota okolí: -10° až +50° C max.  
 Poloha zabudování: vertikální, cívka nahoře  
 Hmotnost (včetně cívky): 145 g

přímo ovládaný  
pro nápojové automaty



### Tlak

| Materiál sedla | průměr sedla (mm) | Kv L/min | tlak (bar) |      | těsnění | teplota média max. °C | objednací číslo (viz. tabulka pro skladbu obj. č.) |
|----------------|-------------------|----------|------------|------|---------|-----------------------|--|
|                |                   |          | min.       | max. |         |                       |  |
| keramika       | 8                 | 19       | 0          | 0.1  | SIL     | 99                    | 10876 + vstup + napětí + příslušenství             |
| titan          | 9                 | 22       | 0          | 0.1  | SIL     | 99                    | 10976 + vstup + napětí + příslušenství             |

### Materiál

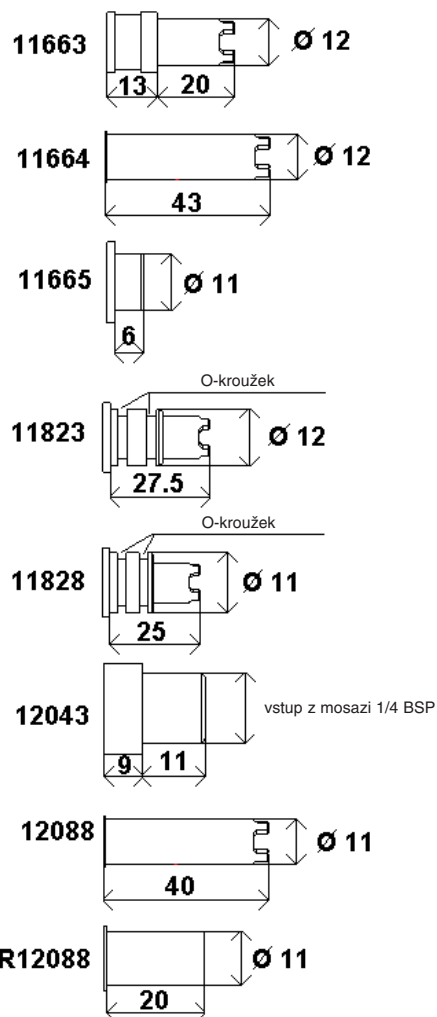
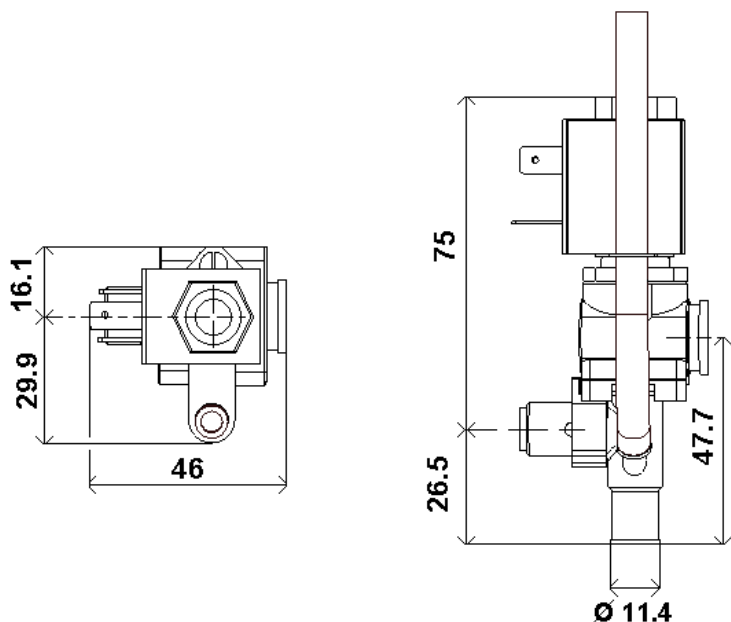
těleso: polysulfon  
 trubka a vnitřní části: nerezová ocel  
 membrána: silikon  
 cívka: zalitá pryskyřicí

### Elektrická data

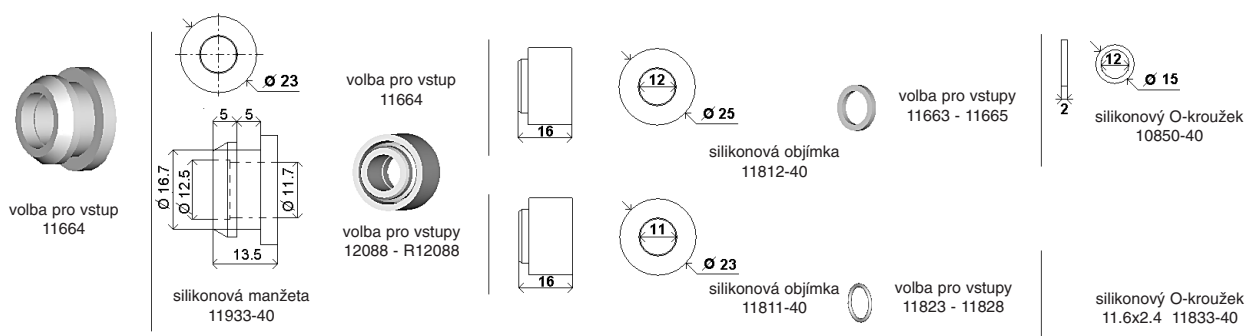
| napětí (-10% + 15%)<br>doba zapnutí 100% | rozměr | příkon      |        | třída izolace | krytí                 | elektrické připojení                         |
|--|--------|-------------|--------|---------------|-----------------------|--|
|  |        | při zapnutí | trvalý |               |                       |  |
| ~ 24-48-110-230 (50 nebo 60 Hz)          | 22     | 14 VA       | 9 VA   | F 155°C       | IP 65<br>s konektorem | 3 póly<br>DIN 43650<br>DIN 40050<br>VDE 0110 |
| = 24                                     |        | 10 W        |        |               |                       |  |

## Rozměry

Typ 10876  
až 10976



## Příslušenství



## Sada náhradních dílů

| název                | číslo pro objednání                 |
|----------------------|-------------------------------------|
| cívka                | viz. tabulka specifikace cívek      |
| membrána + O kroužky | KIT10876 nebo KIT10976 + AC nebo DC |