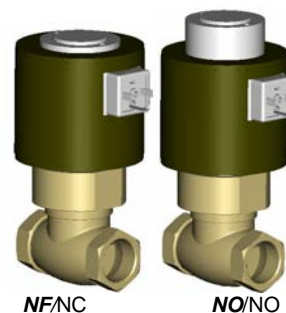




# ELECTROVANNE 2/2 NF ou NO 2 VOIES A COMMANDE DIRECTE SOLENOID VALVE 2/2 NC or NO 2 WAYS DIRECT OPERATED

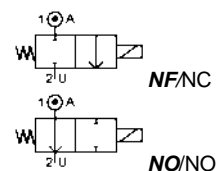
## TYPE G à/to GF



### SPECIFICATIONS TECHNIQUES TECHNICAL SPECIFICATIONS

Fluides admis : air - eau - gaz - huile légère - vide  
Pression différentielle : 0 à 9 bar maxi  
Température du fluide : 100° C maxi  
Température ambiante : -10° à +50°C maxi  
Viscosité : 40 centistokes maxi  
Position de fonctionnement : axe bobine vers le haut  
Temps d'ouverture ou fermeture : 500 millisecondes maxi

Media: air - water - gas - light oil - vacuum  
Pressure range : 0 to 9 bar max  
Media temperature : 100° C max  
Ambient temperature : -10° to +50° C max  
Media viscosity : 40 centistokes max  
Mounting : horizontal position, coil up  
Opening or closing time : 500 milliseconds maximum



### PRESSION PRESSURE

	Ø Raccord Ø Port	Ø passage (mm) Ø seat (mm)	Kv L/mn	Pression / Pressure (bar)			Etanchéité seals	Fluid temp. Max °C	Codification pour commande Voir tableau des codifications Code to order See table of references
				mini	Max.				
				AC / CA	CC / DC				
2/2 NF 2/2 NC	3/8 GAZ 3/8 BSP ou / or 1/2 GAZ 1/2 BSP	12	33	0	8	8	NBR EPDM FKM	60° 100° 100°	G12+10+raccord / port +1+voltage+option G12+30+raccord / port +1+voltage+option G12+20+raccord / port +1+voltage+option
	3/4 GAZ 3/4 BSP	20	100	0	2	2	NBR EPDM FKM	60° 100° 100°	G20+100341+voltage+option G20+300341+voltage+option G20+200341+voltage+option
	1" GAZ 1" BSP	25	158	0	0.9	0.9	NBR EPDM FKM	60° 100° 100°	G25+101001+voltage+option G25+301001+voltage+option G25+201001+voltage+option
2/2 NO 2/2 NO	3/8 GAZ 3/8 BSP ou / or 1/2 GAZ 1/2 BSP	12	33	0	3.5	3.5	NBR EPDM FKM	60° 100° 100°	GF12+10+raccord / port +0+voltage+option GF12+30+raccord / port +0+voltage+option GF12+20+raccord / port +0+voltage+option
	3/4 GAZ 3/4 BSP	20	100	0	1	1	NBR EPDM FKM	60° 100° 100°	GF20+100340+voltage+option GF20+300340+voltage+option GF20+200340+voltage+option
	1" GAZ 1" BSP	25	158	0	0.7	0.7	NBR EPDM FKM	60° 100° 100°	GF25+101000+voltage+option GF25+301000+voltage+option GF25+201000+voltage+option

### CARACTERISTIQUES ELECTRIQUES ELECTRICAL DATA

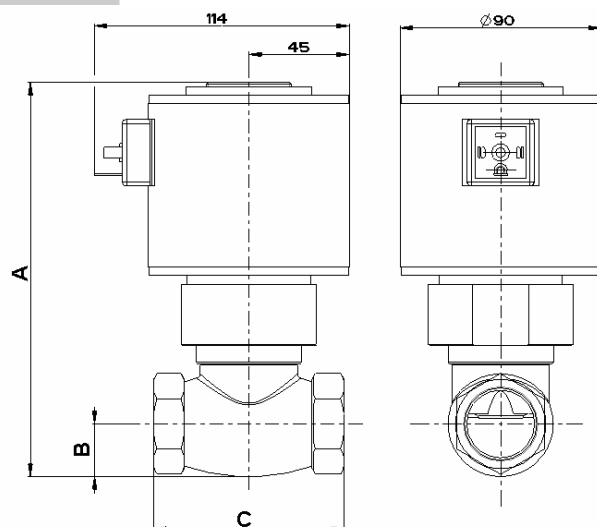
	Tension / voltage (-10% + 15%) Durée d'enclenchement 100% Continuous duty 100%	Taille Size	Puissance / Power		Classe d'isolation Insulation class	Degré de protection Enclosure	Raccord électrique Electrical connections
			A l'appel Inrush	Au maintien Holding			
~	24-48-110-230 (50 ou/ou 60 Hz) avec redresseur/ with rectifier	CPV1	38 W		F 155°C	IP 65 avec connecteur with connector	3 fiches 3 spades DIN 43650 DIN 40050 VDE 0110
=	12-24-48						



**ELECTROVANNE 2/2 NF ou NO**  
**2 VOIES A COMMANDE DIRECTE**  
**SOLENOID VALVE 2/2 NC or NO**  
**2 WAYS DIRECT OPERATED**

**TYPE G à/to GF**

**ENCOMBREMENT**  
**OVERALL DIMENSIONS**



TYPE	A	B	C	Poids (avec bobine) en Kg Weight (including coil) in Kg
<b>G12</b>	152	14	76	3.2
<b>G20</b>	171	20	72	3.8
<b>G25</b>	184	23.5	85	4.3
<b>GF12</b>	174	14	76	3.4
<b>GF20</b>	193	20	72	4
<b>GF25</b>	206	23.5	85	4.5

**CONSTRUCTION**  
**CONSTRUCTION**

**Corps : DN12 = laiton et DN20 à DN25 = bronze**  
**Tube et pièces internes : acier inoxydable**  
**Joints et clapets : NBR ou EPDM ou FKM**  
**Bobine : dans capot métallique**

*Body : DN12 = brass and DN20 to DN25 = red brass*  
*Tube and internal parts : stainless steel*  
*Seals and gaskets : NBR or EPDM or FKM*  
*coil : in metallic box*

**OPTIONS**  
**OPTIONS**

**Connecteur PG9 – DIN 43650 B**  
**Corps : INOX**  
**Joints et clapets : PTFE**  
**Ouverture Manuelle**  
**Extension thermique**

*Connector PG9 – DIN 43650 B*  
*Body : Stainless steel*  
*Seals and gaskets : NBR*  
*Manual override*  
*Special design for high temperature*

(<sup>⊕</sup> pressions différentes, nous consulter)

(<sup>⊕</sup> for other pressure, please ask)

**KITS DE MAINTENANCE**  
**REPAIR KIT**

Désignation designation	Codification pour commande Code to order
<b>Bobine</b> Coil	<b>Voir tableau des codifications bobines</b> See table of coils references
<b>Noyau équipé + joints</b> Complete plunger + O'rings	<b>KIT G ou GF + DN + matière d'étanchéité</b> KIT G or GF + DN + seals material