



ELECTROVANNE 2/2 NF
2 VOIES A COMMANDE ASSISTEE
SPECIALE PROTECTION INCENDIE
SOLENOID VALVE 2/2 NC
2 WAYS PRESSURE ASSISTED
FOR FIRE FIGHTING SYSTEMS

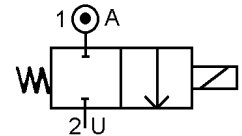


TYPE EN53300 à/to EN53301

SPECIFICATIONS TECHNIQUES
TECHNICAL SPECIFICATIONS

Fluides admis : FM200 - HALON
Pression différentielle : 1 à 100 bar maxi
Température du fluide : 80° C maxi
Température ambiante : -10° à +60° C maxi
Viscosité : 40 centistokes maxi
Position de fonctionnement : axe bobine vers le haut
Poids (avec bobine) : 2150 g
Temps d'ouverture ou fermeture: 200 millisecondes maxi

Media: FM200 - HALON
Pressure range : 1 to 100 bar max
Media temperature: 80° C max
Ambient temperature : -10° to +60° C max
Media viscosity : 40 centistokes max
Mounting : vertical position, coil up
Weight (including coil) : 2150 g
Opening or closing time : 200 milliseconds maximum



PRESSION
PRESSURE

Ø Raccord Ø Port	Ø passage (mm) Ø seat (mm)	Kv L/mn	Pression / Pressure (bar)		Etanchéité seals	Fluid temp. Max °C	Codification pour commande Voir tableau des codifications Code to order See table of references
			mini	Co2 – HALO N – FM200 CC / DC			
3/4 GAZ 3/4 BSP	20	93	1	50	EPDM	80°	EN53300 + voltage + option
	20	93	1	100	EPDM	80°	EN53301 + voltage + option

CARACTERISTIQUES ELECTRIQUES
ELECTRICAL DATA

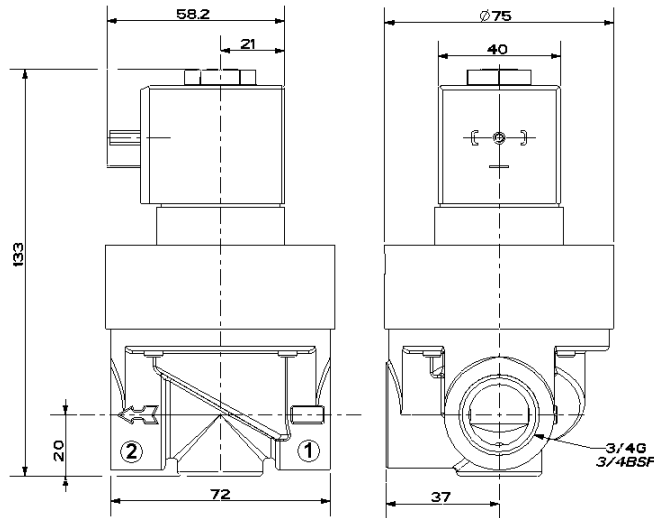
Tension / voltage (-10% + 15%) Durée d'enclenchement 100% Continuous duty 100%	Taille Size	Puissance / Power		Classe d'isolation Insulation class	Degré de protection Enclosure	Raccord électrique Electrical connections
		A l'appel Inrush	Au maintien Holding			
= 24	40	13 watts	13 watts	F 155°C	IP 65 avec connecteur with connector	3 fiches 3 spades DIN 43650 DIN 40050 VDE 0110



ELECTROVANNE 2/2 NF
2 VOIES A COMMANDE ASSISTEE
SPECIALE PROTECTION INCENDIE
SOLENOID VALVE 2/2 NC
2 WAYS PRESSURE ASSISTED
FOR FIRE FIGHTING SYSTEMS

TYPE EN53300 à/to EN53301

ENCOMBREMENT
OVERALL DIMENSIONS



CONSTRUCTION
CONSTRUCTION

Corps : laiton
 Tube et pièces internes : acier inoxydable
 Joints et clapets : EPDM
 Bobine surmoulée : résine

Body : brass
 Tube and internal parts : stainless steel
 Seals and gaskets : EPDM
 Moulded coil : resin

OPTIONS
OPTIONS

Connecteur PG9 – DIN 43650 A
 Capot anti-déflagrant : EExdIIc

Connector PG9 – DIN 43650 A
 Explosion proof enclosure : EExdIIc

KITS DE MAINTENANCE
REPAIR KIT

Désignation <i>designation</i>	Codification pour commande <i>Code to order</i>
Bobine <i>Coil</i>	Voir tableau des codifications bobines <i>See table of coils references</i>
Noyau équipé + joints + piston équipé <i>Complete plunger + O'rings + complete piston</i>	KITEN53300 ou KIT53301 <i>KITEN53300 or KIT53301</i>