

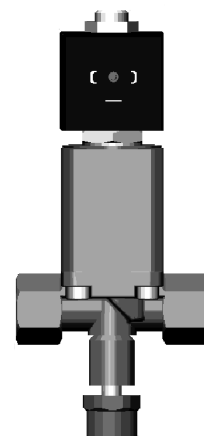


# ELECTROVANNE 2/2 NF

## 2 VOIES A COMMANDE ASSISTEE SPECIALE PROTECTION INCENDIE

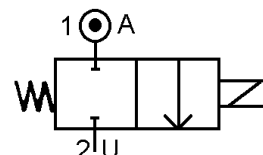
### SOLENOID VALVE 2/2 NC

#### 2 WAYS PRESSURE ASSISTED FOR FIRE FIGHTING SYSTEMS



## TYPE EN53200 à/to EN53201

### SPECIFICATIONS TECHNIQUES TECHNICAL SPECIFICATIONS



Fluides admis : FM200 - HALON  
 Pression différentielle : 1 à 70 bar maxi  
 Température du fluide : 80° C maxi  
 Température ambiante : -10° à +60° C maxi  
 Viscosité : 40 centistokes maxi  
 Position de fonctionnement : axe bobine vers le haut  
 Poids (avec bobine) : 800 g  
 Temps d'ouverture ou fermeture: 100 millisecondes maxi

Media: FM200 - HALON  
 Pressure range : 1 to 70 bar max  
 Media temperature : 80° C max  
 Ambient temperature : -10° à +60° C max  
 Media viscosity : 40 centistokes max  
 Mounting : vertical position, coil up  
 Weight (including coil) : 800 g  
 Opening or closing time : 100 milliseconds maximum

### PRESSION PRESSURE

Ø Raccord Ø Port	Ø passage (mm) Ø seat (mm)	Kv L/mn	Pression / Pressure (bar)		Etanchéité seals	Fluid temp. Max °C	Codification pour commande Voir tableau des codifications Code to order See table of references
			mini	Co2 – HALON – FM200 CC / DC			
3/8 GAZ 3/8 BSP	12	20	1	50	EPDM	80°	EN53200+raccord/port+voltage+option
ou / or							
1/2 GAZ 1/2 BSP	12	20	1	70	EPDM	80°	EN53201+raccord/port+voltage+option

### CARACTERISTIQUES ELECTRIQUES ELECTRICAL DATA

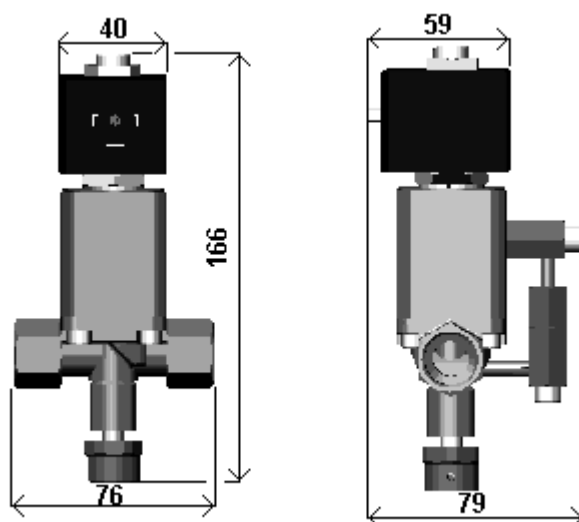
Tension / voltage (-10% + 15%) Durée d'enclenchement 100% Continuous duty 100%	Taille Size	Puissance / Power		Classe d'isolation Insulation class	Degré de protection Enclosure	Raccord électrique Electrical connections
		A l'appel Inrush	Au maintien Holding			
= 24 Pour version 50 bar For 50 Bar version	40	18 watts	18 watts	F 155°C	IP 65 avec connecteur with connector	3 fiches 3 spades DIN 43650 DIN 40050 VDE 0110
= 24 Pour version 70 Bar For 70 Bar version		13 watts	13 watts			



**ELECTROVANNE 2/2 NF**  
**2 VOIES A COMMANDE ASSISTEE**  
**SPECIALE PROTECTION INCENDIE**  
**SOLENOID VALVE 2/2 NC**  
**2 WAYS PRESSURE ASSISTED**  
**FOR FIRE FIGHTING SYSTEMS**

**TYPE EN53200 à/to EN53201**

**ENCOMBREMENT**  
**OVERALL DIMENSIONS**



**CONSTRUCTION**  
**CONSTRUCTION**

**Corps : laiton**  
**Tube et pièces internes : acier inoxydable**  
**Joints et clapets : EPDM**  
**Bobine surmoulée : résine**

*Body : brass*  
*Tube and internal parts : stainless steel*  
*Seals and gaskets : EPDM*  
*Moulded coil : resin*

**OPTIONS**  
**OPTIONS**

**Connecteur PG9 – DIN 43650 A**  
**Capot anti-déflagrant : EExdIIc**

*Connector PG9 – DIN 43650 A*  
*Explosion proof enclosure : EExdIIc*

**KITS DE MAINTENANCE**  
**REPAIR KIT**

Désignation <i>designation</i>	Codification pour commande <i>Code to order</i>
<b>Bobine</b> <i>Coil</i>	<b>Voir tableau des codifications bobines</b> <i>See table of coils references</i>
<b>Noyau équipé + joints + piston équipé</b> <i>Complete plunger + O'rings + complete piston</i>	<b>KITEN53200 ou KIT53201</b> <i>KITEN53200 or KIT53201</i>