

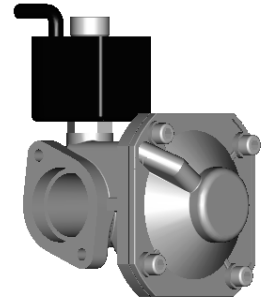


ELECTROVANNE 2/2 NF

2 VOIES A COMMANDE ASSISTEE

SOLENOID VALVE 2/2 NC

2 WAYS PRESSURE ASSISTED

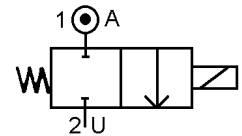


TYPE EN51200

SPECIFICATIONS TECHNIQUES TECHNICAL SPECIFICATIONS

Fluides admis : carburants
 Pression différentielle : 0.3 à 3.5 bar maxi
 Température du fluide : 60° C maxi
 Température ambiante : -15° à +40° C maxi
 Viscosité : 40 centistokes maxi
 Position de fonctionnement : axe bobine vers le haut
 Poids (avec bobine) : 650g

Media: fuel
Pressure range : 0.3 to 3.5 bar max
Media temperature: 60° C max
Ambient temperature : -15° to +40° C max
Media viscosity : 40 centistokes max
Mounting : vertical position, coil up
Weight (including coil) : 650 g



PRESSION PRESSURE

Ø Raccord Ø Port	Ø passage (mm) Ø seat (mm)	Kv L/mn	Pression / Pressure (bar)			Etanchéité seals	Fluid temp. Max °C	Codification pour commande Voir tableau des codifications Code to order See table of references
			mini	CA / AC	CC / DC			
Brides Flanges	25	150	0.3	3.5	3.5	FKM	60°	EN51200 + voltage

CARACTERISTIQUES ELECTRIQUES ELECTRICAL DATA

Bobine EEx m T3 ou T4 ou T6
 Coil EEx m T3 or T4 or T6

Tension / voltage (-10% + 10%) Durée d'enclenchement 100% Continuous duty 100%	Puissance / Power	
	A l'appel Inrush	Au maintien Holding
~ 24-48-110-230 (50Hz)	15 VA	7.5 VA
= 12-24-48	4 W	

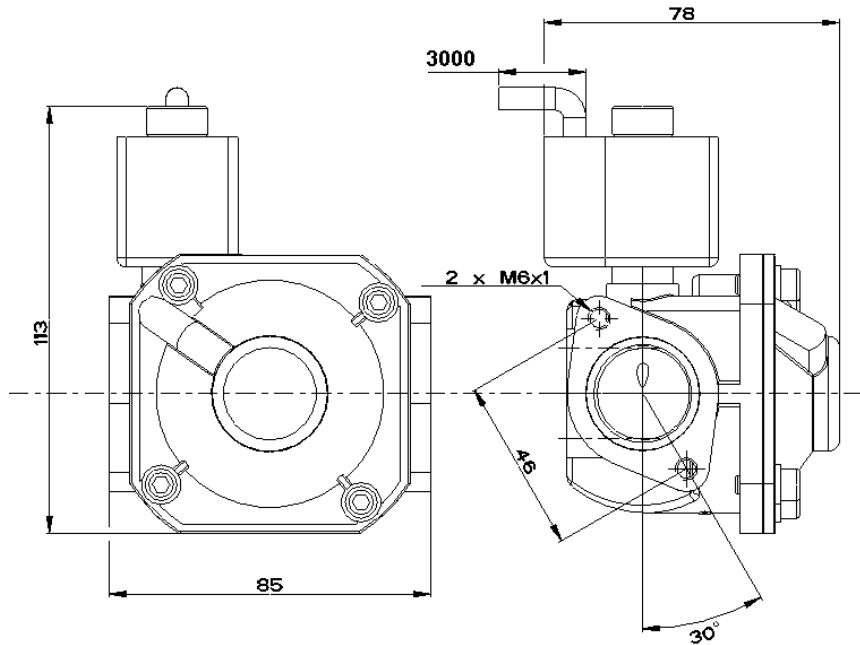


ELECTROVANNE 2/2 NF
2 VOIES A COMMANDE ASSISTEE
SOLENOID VALVE 2/2 NC
2 WAYS PRESSURE ASSISTED



TYPE EN51200

ENCOMBREMENT
OVERALL DIMENSIONS



CONSTRUCTION
CONSTRUCTION

Corps : alliage léger
 Tube et pièces internes : acier inoxydable
 Joints et clapets : FKM
 Bobine surmoulée : résine

Body : light alloy
 Tube and internal parts : stainless steel
 Seals and gaskets : FKM
 Moulded coil : resin

OPTIONS
OPTIONS

Version 1" GAZ

1" BSP Version

KITS DE MAINTENANCE
REPAIR KIT

Désignation <i>designation</i>	Codification pour commande <i>Code to order</i>
Bobine <i>Coil</i>	Voir tableau des codifications bobines <i>See table of coils references</i>
Noyau équipé + joints + membrane <i>Complete plunger + O'rings + membrane</i>	KITEN51200 <i>KITEN51200</i>