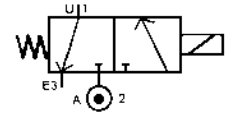




ELECTROVANNE 3/2 NF
3 VOIES A COMMANDE DIRECTE
PLAN DE POSE CNOMO
SOLENOID VALVE 3/2 NF
3 WAYS DIRECT OPERATED
MOUNTING ON
ISO CNOMO SUBBASE



TYPE 30058



SPECIFICATIONS TECHNIQUES
TECHNICAL SPECIFICATIONS

Fluides admis : air comprimé
 Pression différentielle : 0 à 20 bar maxi
 Température du fluide : 40° C maxi
 Température ambiante : -10° à +40° C maxi
 Position de fonctionnement : indifférente
 Poids (avec bobine) : 190 g
 Temps d'ouverture ou fermeture: 20 millisecondes maxi

Media: compressed air
 Pressure range : 0 to 20 bar max
 Media temperature : 40° C max
 Ambient temperature : -10° to +40° C max
 Mounting : any position
 Weight (including coil) : 190 g
 Opening or closing time : 20 milliseconds maximum

PRESSION
PRESSURE

Ø Raccord Ø Port	Ø passage (mm) Ø seat (mm)	Kv L/mn	Pression / Pressure (bar)				Etanchéité seals	Fluid temp. Max °C	Codification pour commande Voir tableau des codifications Code to order See table of references	
			Air comprimé / Compressed air							
			mini	~10 W	=10 W	~2 W				=2 W
	A 2	2⇒1								
	E 3	3⇐1								
CNOMO	1	0.4	0	20	20	10	10	NBR EPDM FKM	40	31058+10+voltage+option 31058+30+voltage+option 31058+20+voltage+option
	1.6	0.7	0	16	16	-	-	NBR EPDM FKM	40	31558+10+voltage+option 31558+30+voltage+option 31558+20+voltage+option
	1.5	1.1	0	11	11	-	-	NBR EPDM FKM	40	31858+10+voltage+option 31858+30+voltage+option 31858+20+voltage+option
	1.6	1.2	0	9	9	-	-	NBR EPDM FKM	40	32258+10+voltage+option 32258+30+voltage+option 32258+20+voltage+option
	1.8	1.4	0							
	2	1.6	0							
	2.2	1.6	0							
	2.4	1.9	0							

CARACTERISTIQUES ELECTRIQUES
ELECTRICAL DATA

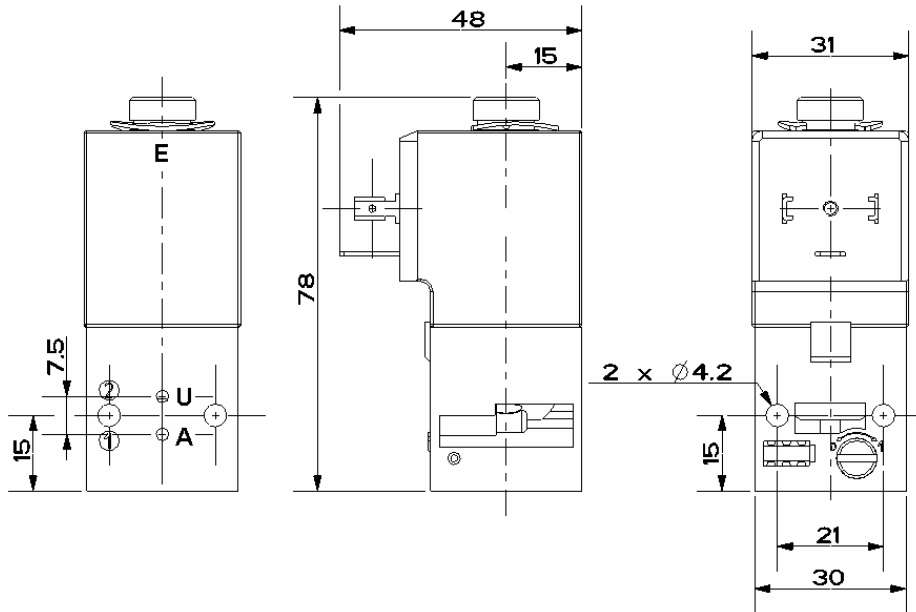
Tension / voltage (-10% + 15%) Durée d'enclenchement 100% Continuous duty 100%	Taille Size	Puissance / Power		Classe d'isolation Insulation class	Degré de protection Enclosure	Raccord électrique Electrical connections
		A l'appel Inrush	Au maintien Holding			
~ 12-24-48-110-230 (50 ou/or 60 Hz)	30	26 VA	14 VA	F 155°C	IP 65 avec connecteur with connector	3 fiches 3 spades DIN 43650 DIN 40050 VDE 0110
= 12-24-48		10 W				



ELECTROVANNE 3/2 NF
3 VOIES A COMMANDE DIRECTE
PLAN DE POSE CNOMO
SOLENOID VALVE 3/2 NF
3 WAYS DIRECT OPERATED
MOUNTING ON ISO CNOMO SUBBASE

TYPE 30058

ENCOMBREMENT
OVERALL DIMENSIONS



CONSTRUCTION
CONSTRUCTION

Corps : plastique haute résistance
Tube et pièces internes : acier inoxydable
Joints et clapets : NBR
Bobine surmoulée : Polyamide

Body : high resistance polyamide
Tube and internal parts : stainless steel
Seals and gaskets : NBR
Moulded coil : Polyamide

OPTIONS
OPTIONS

Connecteur PG9 – DIN 43650 A
Armement : POUSSOIR ou TOURNANT
Capot anti-déflagrant : mode de protection II 2 G/D
EEx d IIC T6 suivant ATEX
Bobine classe "m" : mode de protection II 2 G/D EEx
m II T4 suivant ATEX

Connector PG9 – DIN 43650 A
Manual override: PUSH or TURN
Explosion proof enclosure: protection II 2 G/D
EEx d IIC T6 according to ATEX
Coil "m" class: protection II 2 G/D EEx m II T4
according to ATEX

KITS DE MAINTENANCE
REPAIR KIT

Désignation <i>designation</i>	Codification pour commande <i>Code to order</i>
Bobine <i>Coil</i>	Voir tableau des codifications bobines <i>See table of coils references</i>
Noyau équipé + joints <i>Complete plunger + O'rings</i>	KIT30058+ matière d'étanchéité <i>KIT30058+ seals material</i>