



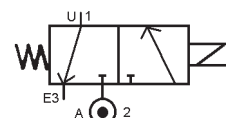
Třícestný elektromagnetický ventil 3/2 NC

Typ 30023

Technická specifikace

přímo ovládaný

Média: vzduch - voda - plyn - lehký olej
 Tlakový rozsah: 0 až 13 bar max.
 Teplota média: 100° C max.
 Teplota okolí: -10° až +50° C max.
 Viskozita média: 40 centistokes max.
 Poloha zabudování: libovolná
 Možnost smontování s typem 20024
 Montáž s pomocí závitových spojek včetně fixačních spon
 Hmotnost (včetně cívky): 280 g



Tlak

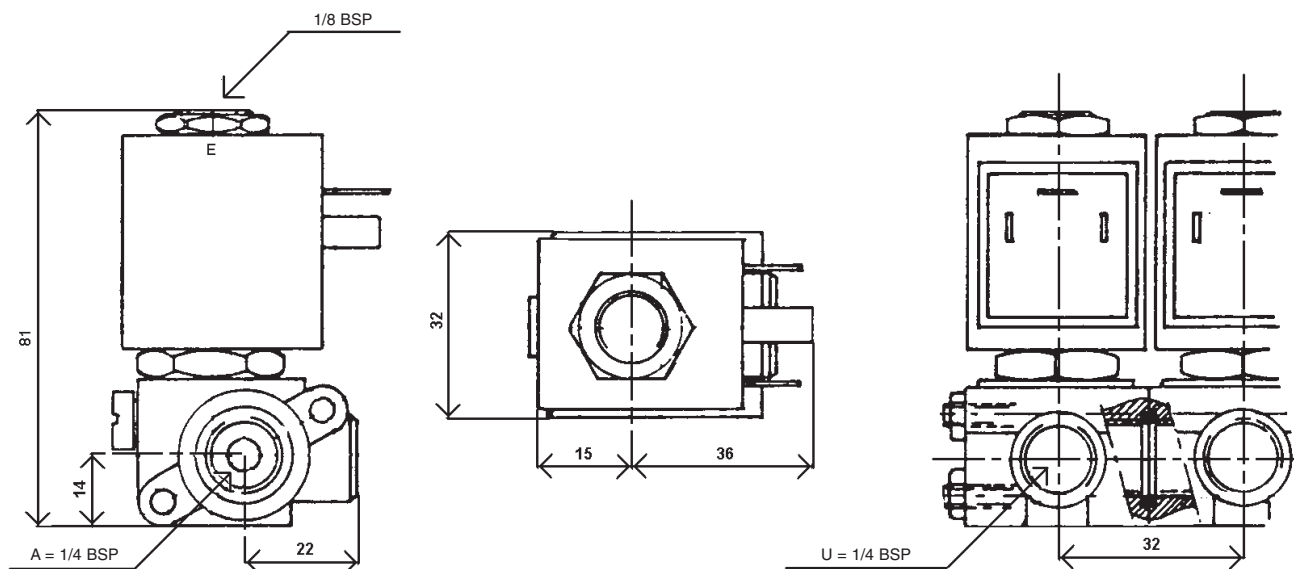
| připojení (vnitřní závit) | průměr sedla (mm) | Kv L/min | tlak (bar) | | | | těsnění | teplota média max. °C | objednáací číslo (viz. tabulka pro skladbu obj. č.) | |
|---------------------------------|-------------------------|-------------|------------|---------------|----|-------------|---------|--------------------------------|--|---|
| | | | min. | vzduch - plyn | | voda - olej | | | | |
| | | | | AC | DC | AC | | | | DC |
| 1/4 BSP | 1.6 | 1.2 | 0 | 13 | 13 | 13 | 13 | NBR EPDM FKM | 60 100 100 | 31623+10+014 + napětí + příslušenství 31623+30+014 + napětí + příslušenství 31623+20+014 + napětí + příslušenství |
| | 1.6 | 1.8 | | | | | | | | |
| | 2 | 1.8 | 0 | 9 | 9 | 9 | 9 | NBR EPDM FKM | 60 100 100 | 32023+10+014 + napětí + příslušenství 32023+30+014 + napětí + příslušenství 32023+20+014 + napětí + příslušenství |
| | 2 | 1.8 | | | | | | | | |
| | 2.4 | 2.5 | 0 | 7 | 7 | 7 | 7 | NBR EPDM FKM | 60 100 100 | 32423+10+014 + napětí + příslušenství 32423+30+014 + napětí + příslušenství 32423+20+014 + napětí + příslušenství |
| | 2.4 | 2.7 | | | | | | | | |
| | 3 | 3.8 | 0 | 5 | 5 | 5 | 5 | NBR EPDM FKM | 60 100 100 | 33023+10+014 + napětí + příslušenství 33023+30+014 + napětí + příslušenství 33023+20+014 + napětí + příslušenství |
| | 3 | 2.7 | | | | | | | | |

Elektrická data

| napětí (-10% + 15%) doba zapnutí 100% | rozměr | příkon | | třída izolace | krytí | elektrické připojení |
|--|--------|-------------|--------|------------------|-----------------------|--|
| | | při zapnutí | trvalý | | | |
| ~ 24-48-110-230 (50 nebo 60 Hz) | 30 | 26 VA | 14 VA | F 155°C | IP 65 s konektorem | 3 póly DIN 43650 DIN 40050 VDE 0110 |
| = 12-24-48 | | 10 W | | | | |

Rozměry

Typ 30023



Materiál

těleso a trubka: mosaz
vnitřní části: nerezová ocel
těsnění: NBR nebo EPDM nebo FKM (Viton)
cívka: zalitá pryskyřicí

Příslušenství

konektor PG9 - DIN 43650 A
ruční uzavření

Sada náhradních dílů

| název | číslo pro objednání |
|----------------------------|--------------------------------|
| cívka | viz. tabulka specifikace cívek |
| kompletní píst + O kroužky | KIT30023 + materiál těsnění |