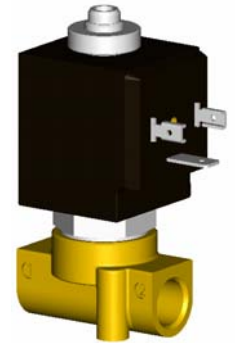
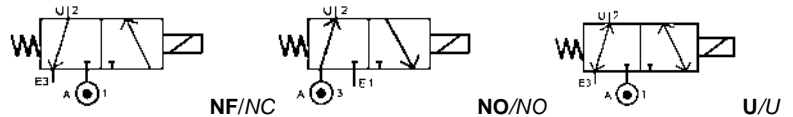




ELECTROVANNE 3/2 NF ou NO ou U 3 VOIES A COMMANDE DIRECTE SOLENOID VALVE 3/2 NC or NO or U 3 WAYS DIRECT OPERATED



TYPE 300201



SPECIFICATIONS TECHNIQUES TECHNICAL SPECIFICATIONS

Fluides admis : air – eau - gaz - huile légère - vide
 Pression différentielle : 0 à 15 bar maxi
 Température du fluide : 100° C maxi
 Température ambiante : -10° à +50° C maxi
 Viscosité : 40 centistokes maxi
 Position de fonctionnement : indifférente
 Poids (avec bobine) : 280 g
 Temps d'ouverture ou fermeture: 20 millisecondes maxi

Media: air – water – gas – light oil - vacuum
 Pressure range : 0 to 15 bar max
 Media temperature : 100° C max
 Ambient temperature : -10° to +50° C max
 Media viscosity : 40 centistokes max
 Mounting : any position
 Weight (including coil) : 280 g
 Opening or closing time : 20 milliseconds maximum

PRESSION PRESSURE

TYPE TYPE	ØRaccord Ø Port	Ø passage (mm) Ø seat (mm)	Kv L/mn	Pression / Pressure (bar)				Codification pour commande Voir tableau des codifications Code to order See table of references
				mini	~ 10 w	Max. = 10 w	= 14 w	
3/2 NF 3/2 NC	1/8 GAZ 1/8 BSP	1.5	1.2	0	15	15	-	315201+ garniture/seals material +0181+voltage+option
		2	1.7	0	13	13	-	320201+ garniture/seals material +0181+voltage+option
		2.5	2.2	0	10	10	-	325201+ garniture/seals material +0181+voltage+option
	1/4 GAZ 1/4 BSP	1.5	1.2	0	15	15	-	315201+ garniture/seals material +0141+voltage+option
		2	1.7	0	13	13	-	320201+ garniture/seals material +0141+voltage+option
		2.5	2.2	0	10	10	-	325201+ garniture/seals material +0141+voltage+option
3/2 NO 3/2 NO	1/4 GAZ 1/4 BSP	1.5	1.2	0	15	15	-	315201+ garniture/seals material +0140+voltage+option
		2.5	2.2	0	9	9	-	325201+ garniture/seals material +0140+voltage+option
		3	2.8	0	6.5	6.5	-	330201+ garniture/seals material +0140+voltage+option
3/2 U 3/2 U	1/4 GAZ 1/4 BSP	1.5	1.2	0	9	-	10	315201+ garniture/seals material +0142+voltage+option
		2.5	2.2	0	6	-	6	325201+ garniture/seals material +0142+voltage+option
		3	2.8	0	2	-	3	330201+ garniture/seals material +0142+voltage+option

CARACTERISTIQUES ELECTRIQUES ELECTRICAL DATA

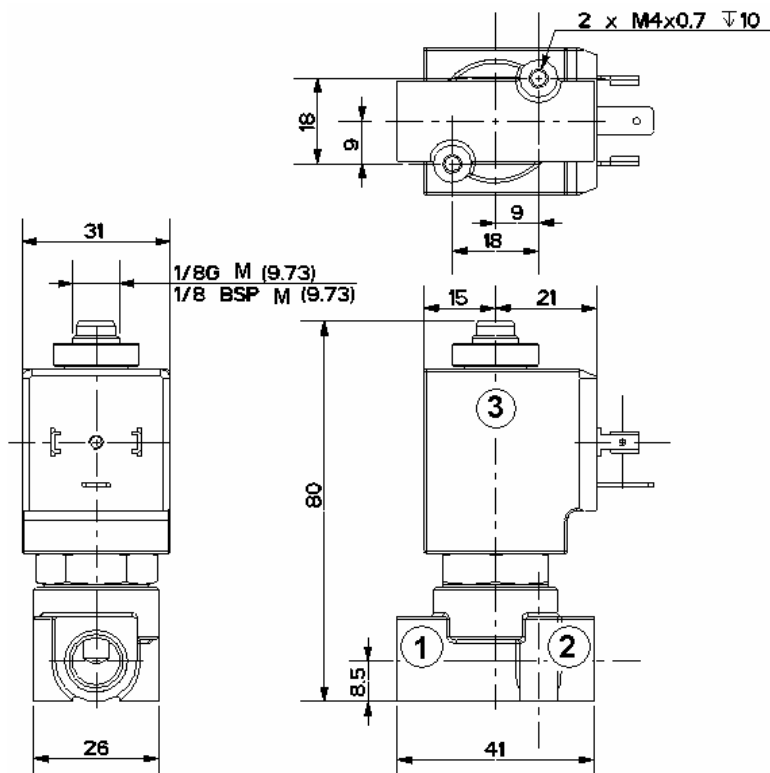
Tension / voltage (-10% + 15%) Durée d'enclenchement 100% Continuous duty 100%	Taille Size	Puissance / Power		Classe d'isolation Insulation class	Degré de protection Enclosure	Raccord électrique Electrical connections
		A l'appel Inrush	Au maintien Holding			
~ 12-24-48-110-230 (50 ou/or 60 Hz)	30	26 VA	14 VA	F 155°C	IP 65 avec connecteur with connector	3 fiches 3 spades DIN 43650 DIN 40050 VDE 0110
= 12-24-48	30	10 W				
	36	14 à/to 20 W				



ELECTROVANNE 3/2 NF ou NO ou U
3 VOIES A COMMANDE DIRECTE
SOLENOID VALVE 3/2 NC or NO or U
3 WAYS DIRECT OPERATED

TYPE 300201

ENCOMBREMENT
OVERALL DIMENSIONS



CONSTRUCTION
CONSTRUCTION

Corps : laiton
 Tube et pièces internes : acier inoxydable
 Joints et clapets : NBR ou EPDM ou FKM
 Bobine surmoulée : polyamide

Body : brass
 Tube and internal parts : stainless steel
 Seals and gaskets : NBR or EPDM or FKM
 Moulded coil : polyamide

OPTIONS
OPTIONS

Connecteur PG9 – DIN 43650 A
 Capot anti-déflagrant : mode de protection II 2 G/D
 EEx d IIC T6 suivant ATEX
 Ouverture manuelle

Connector PG9 – DIN 43650 A
 Explosion proof enclosure: protection II 2 G/D
 EEx d IIC T6 according to ATEX
 Manual override

KITS DE MAINTENANCE
REPAIR KIT

Désignation <i>designation</i>	Codification pour commande <i>Code to order</i>
Bobine <i>Coil</i>	Voir tableau des codifications bobines <i>See table of coils references</i>
Noyau équipé + joints <i>Complete plunger + O'rings</i>	KIT300201 + NF ou NO ou U + matière d'étanchéité <i>KIT300201 + NC or NO or U + seals material</i>