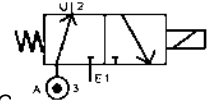
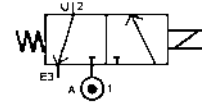




ELECTROVANNE 3/2 NF ou NO
3 VOIES A COMMANDE DIRECTE
SOLENOID VALVE 3/2 NC or NO
3 WAYS DIRECT OPERATED



TYPE 300200



NF/NC

NO/NO

SPECIFICATIONS TECHNIQUES
TECHNICAL SPECIFICATIONS

Fluides admis : air – eau - gaz - huile légère - vide
Pression différentielle : 0 à 15 bar maxi
Température du fluide : 100° C maxi
Température ambiante : -10° à +50° C maxi
Viscosité : 40 centistokes maxi
Position de fonctionnement : indifférente
Poids (avec bobine) : 150 g
Temps d'ouverture ou fermeture: 15 millisecondes maxi

Media: air – water – gas – light oil - vacuum
Pressure range : 0 to 15 bar max
Media temperature : 100° C max
Ambient temperature : -10°to +50° C max
Media viscosity : 40 centistokes max
Mounting : any position
Weight (including coil): 150 g
Opening or closing time : 15 milliseconds maximum

PRESSION
PRESSURE

TYPE TYPE	Ø Raccord Ø Port	Ø passage (mm) Ø seat (mm)	Kv L/mn	Pression / Pressure (bar)			Codification pour commande Voir tableau des codifications Code to order See table of references
				mini	Max. CA / AC CC / DC		
3/2 NF 3/2 NC	2 et/ & 1 1/8 GAZ 1/8 BSP	1.2	0.65	0	15	15	312200+ garniture/seals material +0181+voltage+option
		1.5	1	0	10	10	315200+ garniture/seals material +0181+voltage+option
		2	1.5	0	6	6	320200+ garniture/seals material +0181+voltage+option
3/2 NO 3/2 NO	3 M5x0.8	1.2	0.65	0	12	12	312200+ garniture/seals material +0180+voltage+option
		1.5	1	0	10	10	315200+ garniture/seals material +0180+voltage+option
		1.7	1.2	0	8	8	317200+ garniture/seals material +0180+voltage+option

CARACTERISTIQUES ELECTRIQUES
ELECTRICAL DATA

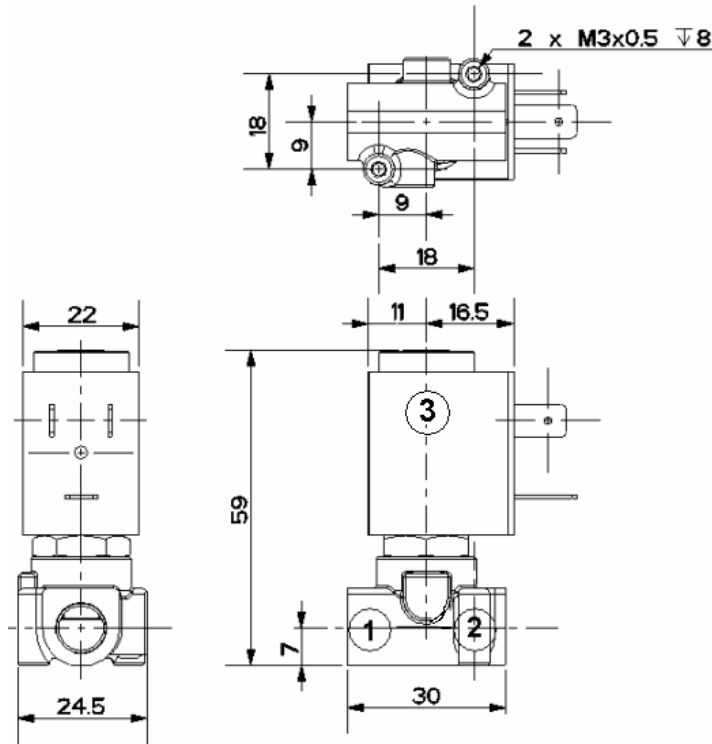
Tension / voltage (-10% + 15%) Durée d'enclenchement 100% Continuous duty 100%	Taille Size	Puissance / Power		Classe d'isolation Insulation class	Degré de protection Enclosure	Raccord électrique Electrical connections
		A l'appel Inrush	Au maintien Holding			
~ 12-24-48-110-230 (50 ou/or 60 Hz)	22	14 VA	9 VA	F 155°C	IP 65 avec connecteur with connector	3 fiches 3 spades DIN 43650 DIN 40050 VDE 0110
= 12-24-48		6 W				



ELECTROVANNE 3/2 NF ou NO
3 VOIES A COMMANDE DIRECTE
SOLENOID VALVE 3/2 NC or NO
3 WAYS DIRECT OPERATED

TYPE 300200

ENCOMBREMENT
OVERALL DIMENSIONS



CONSTRUCTION
CONSTRUCTION

Corps : laiton
Tube et pièces internes : acier inoxydable
Joints et clapets : NBR ou EPDM ou FKM
Bobine surmoulée : polyamide

Body : brass
Tube and internal parts : stainless steel
Seals and gaskets : NBR or EPDM or FKM
Moulded coil : polyamide

OPTIONS
OPTIONS

Connecteur PG9 – DIN 43650 B
Ouverture manuelle

Connector PG9 – DIN 43650 B
Manual override

KITS DE MAINTENANCE
REPAIR KIT

Désignation <i>designation</i>	Codification pour commande <i>Code to order</i>
Bobine <i>Coil</i>	Voir tableau des codifications bobines <i>See table of coils references</i>
Noyau équipé + joints <i>Complete plunger + O'rings</i>	KIT300200 + NF ou NO+ matière d'étanchéité <i>KIT300200 + NC or NO + seals material</i>