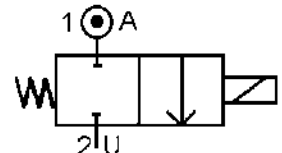




**ELECTROVANNE 2/2 NF**  
**2 VOIES A COMMANDE ASSISTEE**  
**A MEMBRANE ATTELEE**  
 SOLENOID VALVE 2/2 NC  
 2 WAYS PRESSURE ASSISTED  
 WITH MEMBRANE COUPLED

**TYPE 22067**



**SPECIFICATIONS TECHNIQUES**  
**TECHNICAL SPECIFICATIONS**

Fluides admis : air – eau - gaz - huile légère  
 Pression différentielle : 0 à 12 bar maxi  
 Température du fluide : 100° C maxi  
 Température ambiante : -10° à +50° C maxi  
 Viscosité : 40 centistokes maxi  
 Position de fonctionnement : axe bobine vers le haut  
 Cycle de fonctionnement : 1 cycle par minute  
 Poids (avec bobine) : 1230 g  
 Temps d'ouverture ou fermeture: 100 millisecondes maxi

Media: air – water – gas – light oil  
 Pressure range : 0 to 12 bar max  
 Media temperature : 100° C max  
 Ambient temperature : -10° to +50° C max  
 Media viscosity: 40 centistokes max  
 Mounting : horizontal position, coil up  
 Cycle range : 1 cycle/mn  
 Weight (including coil): 1230 g  
 Opening or closing time : 100 milliseconds maximum

**PRESSION**  
**PRESSURE**

Ø Raccord Ø Port	Ø passage (mm) Ø seat (mm)	Kv L/mn	Pression / Pressure (bar)				Etanchéité seals	Fluid temp. Max °C	Codification pour commande Voir tableau des codifications Code to order See table of references	
			mini	air - gaz / air - gas CA / AC CC / DC		eau - huile / water - oil CA / AC CC / DC				
3/4 GAZ 3/4 BSP	20	150	0	12	7.3	12	7.3	NBR EPDM FKM	60° 100° 100°	22067+100341+voltage+option 22067+300341+voltage+option 22067+200341+voltage+option

**CARACTERISTIQUES ELECTRIQUES**  
**ELECTRICAL DATA**

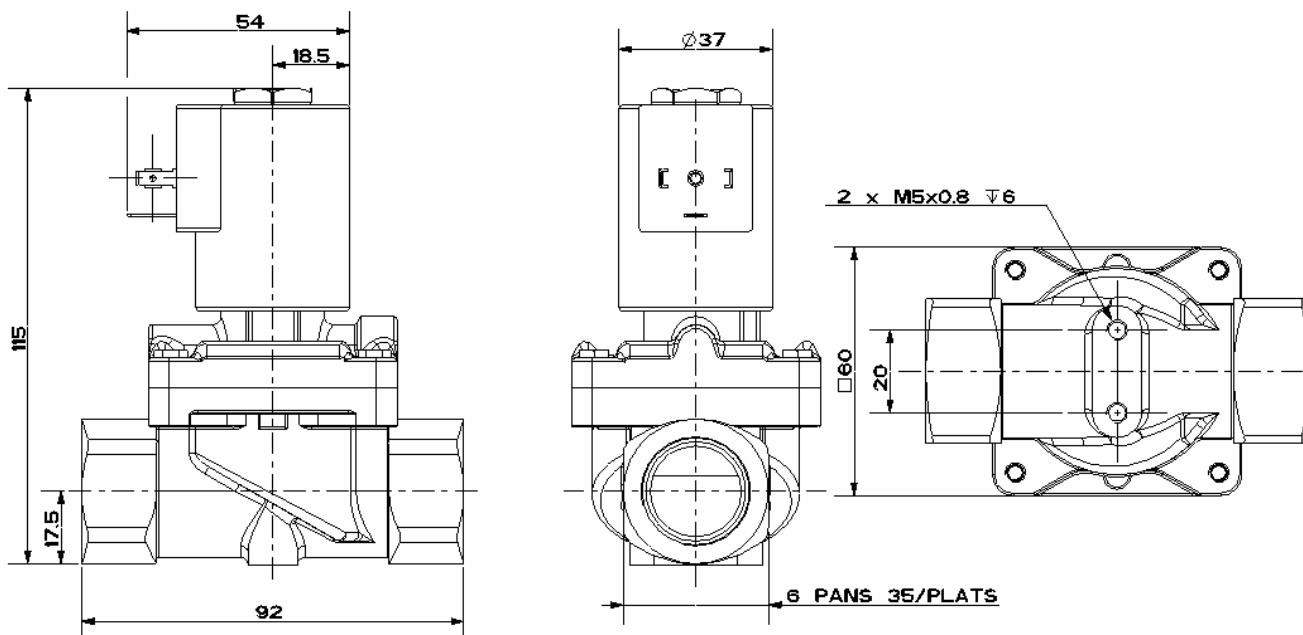
Tension / voltage (-10% + 15%) Durée d'enclenchement 100% Continuous duty 100%		Taille Size	Puissance / Power		Classe d'isolation Insulation class	Degré de protection Enclosure	Raccord électrique Electrical connections
			A l'appel Inrush	Au maintien Holding			
~	12-24-48-110-230 (50 ou/or 60Hz)	Ø 37	66 VA	33 VA	F 155°C	IP 65 avec connecteur with connector	3 fiches 3 spades DIN 43650 DIN 40050 VDE 0110
=	12-24-48		16 W				



**ELECTROVANNE 2/2 NF**  
**2 VOIES A COMMANDE ASSISTEE**  
**A MEMBRANE ATTELEE**  
**SOLENOID VALVE 2/2 NC**  
**2 WAYS PRESSURE ASSISTED**  
**WITH MEMBRANE COUPLED**

**TYPE 22067**

**ENCOMBREMENT**  
**OVERALL DIMENSIONS**



**CONSTRUCTION**  
**CONSTRUCTION**

**Corps : laiton**  
**Tube et pièces internes : acier inoxydable**  
**Joints, clapets et membrane : NBR ou EPDM ou FKM**  
**Bobine surmoulée : Polyamide**

*Body : brass*  
*Tube and internal parts : stainless steel*  
*Gaskets, seals, and membrane : NBR or EPDM or FKM*  
*Moulded coil : Polyamide*

**OPTIONS**  
**OPTIONS**

**Connecteur PG9 – DIN 43650 A**  
**Capot anti-déflagrant : mode de protection II 2 G/D**  
**EEx d IIC T6 suivant ATEX (P = 0 à 2 bar)**

*Connector PG9 – DIN 43650 A*  
*Explosion proof enclosure: protection II 2 G/D*  
*EEx d IIC T6 according to ATEX (P = 0 to 2 bar)*

**KITS DE MAINTENANCE**  
**REPAIR KIT**

Désignation <i>designation</i>	Codification pour commande <i>Code to order</i>
<b>Bobine</b> <i>Coil</i>	<b>Voir tableau des codifications bobines</b> <i>See table of coils references</i>
<b>Noyau équipé + joints + membrane</b> <i>Complete plunger + O'rings + membrane</i>	<b>KIT22067 + matière d'étanchéité</b> <i>KIT22067 + seals material</i>