



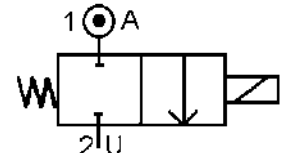
ELECTROVANNE 2/2 NF

2 VOIES A COMMANDE ASSISTEE
A MEMBRANE

SOLENOID VALVE 2/2 NC

2 WAYS PRESSURE ASSISTED
WITH MEMBRANE

TYPE 22056 / 22057



SPECIFICATIONS TECHNIQUES TECHNICAL SPECIFICATIONS

Fluides liquides : 22056 / Fluides gazeux : 22057
Pression différentielle : 0.4 à 12 bar maxi
Température du fluide : 100° C maxi
Température ambiante : -10° à +60° C maxi
Viscosité : 40 centistokes max
Position de fonctionnement : axe bobine vers le haut
Cycle de fonctionnement : 1 cycle par minute
Dispositif anti-coup de bélier / Fermeture temporisée
Poids (avec bobine) : 1000 g
Temps d'ouverture ou fermeture: 200 millisecondes maxi

Liquid media : 22056 / Gas media : 22057
Pressure range : 0.4 to 12 bar max
Media temperature : 100° C max
Ambient temperature : -10° to +60° C max
Media viscosity : 40 centistokes max
Mounting : vertical position, coil up
Cycle range : 1/mn
Anti stroke effect device / Slow closing down device
Weight (including coil) : 1000 g
Opening or closing time : 200 milliseconds maximum

PRESSION PRESSURE

Ø Raccord Ø Port	Ø passage (mm) Ø seat (mm)	Kv L/mn	Pression / Pressure (bar)		Etanchéité seals	Fluid temp. Max °C	Codification pour commande Voir tableau des codifications Code to order See table of references	
			mini	EAU - AIR - GAZ - HUILE WATER - AIR - GAS - OIL				
				CA / AC	CC / DC			
3/4 GAZ 3/4 BSP	20	150	0.4	12	12	NBR FKM	60° 100°	22056 / 22057+100341 +voltage+option 22056 / 22057+200341 +voltage+option

CARACTERISTIQUES ELECTRIQUES ELECTRICAL DATA

Tension / voltage (-10% + 15%) Durée d'enclenchement 100% Continuous duty 100%		Taille Size	Puissance / Power		Classe d'isolation Insulation class	Degré de protection Enclosure	Raccord électrique Electrical connections
			A l'appel Inrush	Au maintien Holding			
~	12-24-48-110-230 (50 ou/or 60 Hz)	30	26 VA	14 VA	F 155°C	IP 65 avec connecteur with connector	3 fiches 3 spades DIN 43650 DIN 40050 VDE 0110
=	12-24-48		10 W				



ELECTROVANNE 2/2 NF

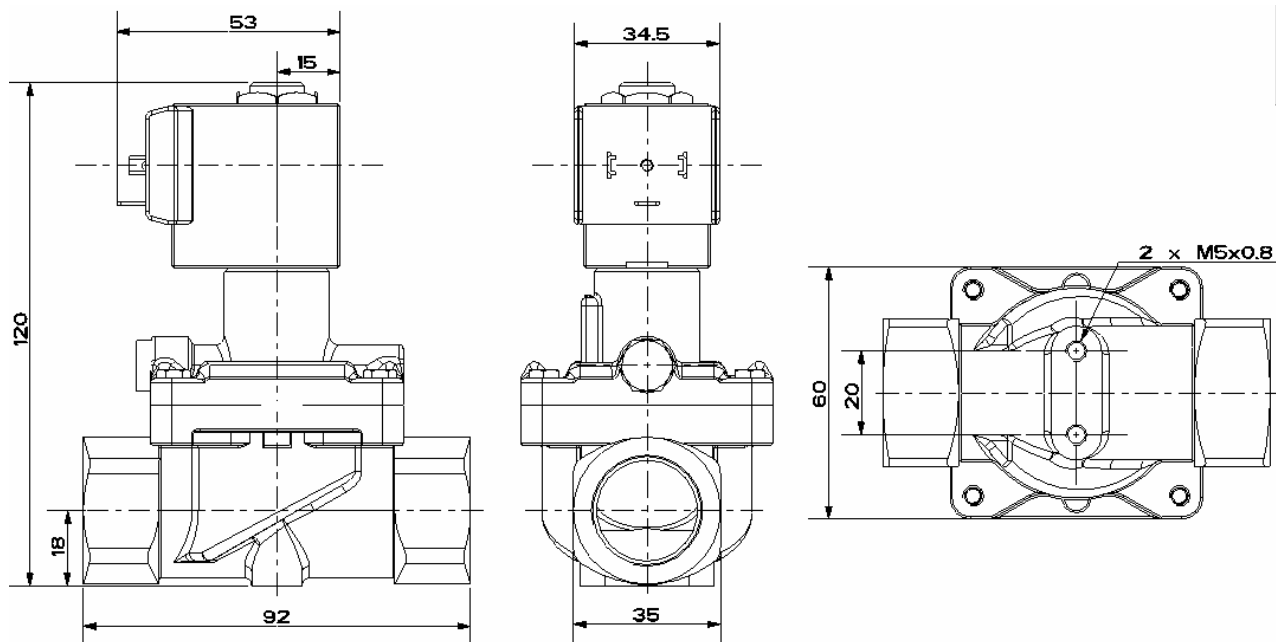
2 VOIES A COMMANDE ASSISTEE A MEMBRANE

SOLENOID VALVE 2/2 NC

2 WAYS PRESSURE ASSISTED WITH DIAPHRAGM

TYPE 22056 / 22057

ENCOMBREMENT OVERALL DIMENSIONS



CONSTRUCTION CONSTRUCTION

Corps et tête : laiton
 Tube et pièces internes : acier inoxydable
 Clapets, joints et membrane : NBR ou EPDM ou FKM
 Bobine surmoulée : Polyamide

Body and head : brass
 Tube and internal parts : stainless steel
 Gaskets, seals and membrane : NBR or EPDM or FKM
 Moulded coil : Polyamide

OPTIONS OPTIONS

Connecteur PG9 – DIN 43650 A
 Capot anti-déflagrant : mode de protection II 2 G/D
 EEx d IIC T6 suivant ATEX
 Ouverture manuelle

Connector PG9 – DIN 43650 A
 Explosion proof enclosure: protection II 2 G/D
 EEx d IIC T6 according to ATEX
 Manual override

KITS DE MAINTENANCE REPAIR KIT

Désignation <i>designation</i>	Codification pour commande <i>Code to order</i>
Bobine <i>Coil</i>	Voir tableau des codifications bobines <i>See table of coils references</i>
Noyau équipé + joints + membrane <i>Complete plunger + O'rings + membrane</i>	KIT22056 / 22057 + matière d'étanchéité <i>KIT22056 / 22057 + seals material</i>