

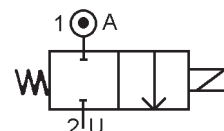
Dvoucestný elektromagnetický ventil 2/2 NC

Typ 21260

nepřímo ovládaný, nerezový
z materiálu AISI 316L

Technická specifikace

Média: vzduch - voda - plyn - lehký olej - vakuum
 Tlakový rozsah: 0.3 až 10 bar max.
 Teplota média: 100° C max.
 Teplota okolí: -10° až +50° C max.
 Viskozita média: 40 centistokes max.
 Poloha zabudování: libovolná
 Počet cyklů: 1/min
 Hmotnost (včetně cívky): 800 g



Tlak

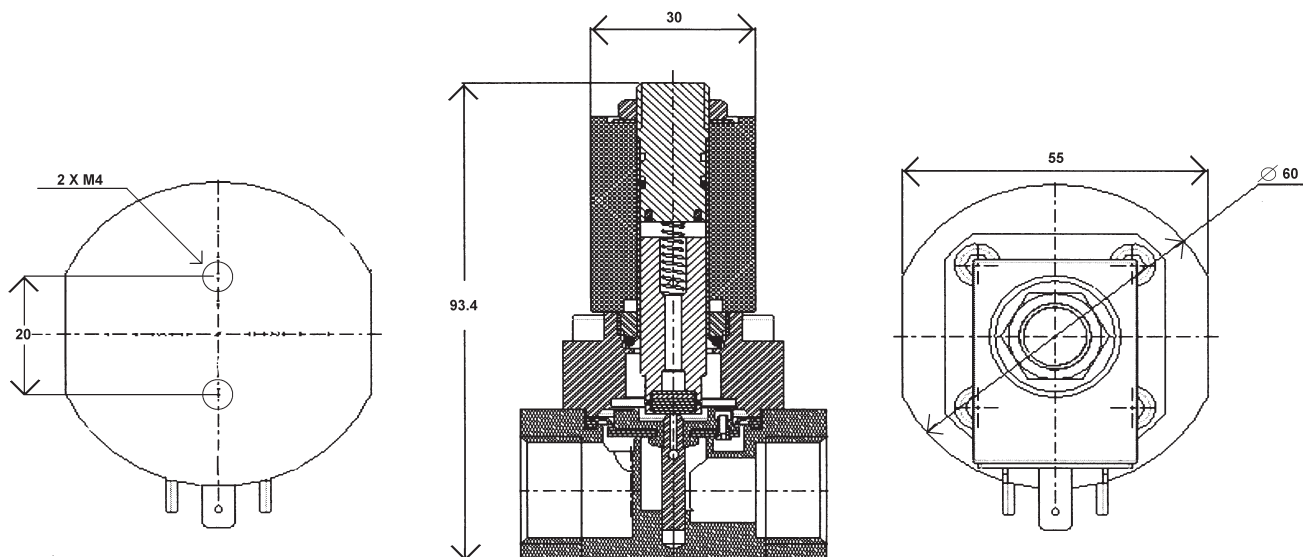
připojení (vnitřní závit)	průměr sedla (mm)	Kv L/min	tlak (bar)				těsnění	teplota média max. °C	objednací číslo (viz. tabulka pro skladbu obj. č.)
			min.	vzduch - plyn		voda - olej			
				AC	DC	AC	DC		
3/8 BSP	12	30	0.3	10	10	10	10	NBR EPDM FKM	21260+10+038 + napětí + příslušenství 21260+30+038 + napětí + příslušenství 21260+20+038 + napětí + příslušenství
				10	10	10	10	NBR EPDM FKM	21260+10+012 + napětí + příslušenství 21260+30+012 + napětí + příslušenství 21260+20+012 + napětí + příslušenství
				10	10	10	10	NBR EPDM FKM	

Elektrická data

napětí (-10% + 15%) doba zapnutí 100%	rozměr	příkon		třída izolace	krytí	elektrické připojení
		při zapnutí	trvalý			
~ 24-48-110-230 (50 nebo 60 Hz)	30	26 VA	14 VA	F 155°C	IP 65 s konektorem	3 póly DIN 43650 DIN 40050 VDE 0110
= 12-24-48		10 W				

Rozměry

Typ 21260



Materiál

těleso: nerezová ocel
trubka a vnitřní části: nerezová ocel
těsnění: NBR nebo EPDM nebo FKM (Viton)
cívka: zalitá pryskyřicí

Příslušenství

konektor: PG9 - DIN 43650 A
uzávěr pro Ex prostředí: EExdIIC

Sada náhradních dílů

název	číslo pro objednání
cívka	viz. tabulka specifikace cívek
kompletní plunžr + O kroužky + membrána	KIT21260 + materiál těsnění