

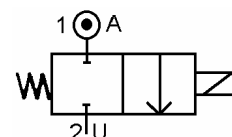
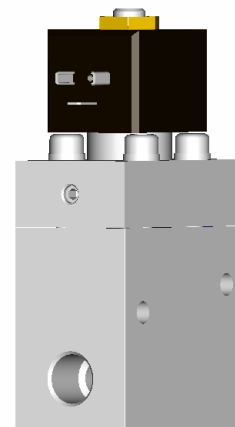


# ELECTROVANNE 2/2 NF 2 VOIES A COMMANDE ASSISTEE A PISTON

SOLENOID VALVE 2/2 NC  
2 WAYS PRESSURE ASSISTED  
WITH PISTON

## TYPE 212257

Construction INOX 316L / AISI 316L



### SPECIFICATIONS TECHNIQUES TECHNICAL SPECIFICATIONS

Fluides admis : eau - huile légère  
Pression différentielle : 2 à 200 bar maxi  
Température du fluide : 150° C maxi  
Température ambiante : -10° à +60° C maxi  
Viscosité : 40 centistokes maxi  
Position de fonctionnement : axe bobine vers le haut  
Poids (avec bobine) : 3200 g  
Temps d'ouverture ou fermeture: 200 millisecondes maxi

Media : water - light oil  
Pressure range : 2 to 200 bar max  
Media temperature: 150° C max  
Ambient temperature : -10° to +60° C max  
Media viscosity : 40 centistokes max  
Mounting : vertical position, coil up  
Weight (including coil) : 3200 g  
Opening or closing time : 200 milliseconds maximum

### PRESSION PRESSURE

Ø Raccord Ø Port	Ø passage (mm) Ø seat (mm)	Kv L/mn	Pression / Pressure (bar)			Etanchéité seals	Fluid temp. Max °C	Codification pour commande Voir tableau des codifications Code to order See table of references
			mini	CA / AC	CC / DC			
3/8 GAZ 3/8 BSP	12	30	2	200	200	PTFE + NBR PTFE + EPDM PTFE + FKM	100 120 150	212257 + 810381 + voltage + option 212257 + 830381 + voltage + option 212257 + 820381 + voltage + option
			2	200	200	PTFE + NBR PTFE + EPDM PTFE + FKM	100 120 150	212257 + 810121 + voltage + option 212257 + 830121 + voltage + option 212257 + 820121 + voltage + option
			2	200	200	PTFE + NBR PTFE + EPDM PTFE + FKM	100 120 150	212257 + 810341 + voltage + option 212257 + 830341 + voltage + option 212257 + 820341 + voltage + option

### CARACTERISTIQUES ELECTRIQUES ELECTRICAL DATA

Tension / voltage (-10% + 15%) Durée d'enclenchement 100% Continuous duty 100%	Taille Size	Puissance / Power		Classe d'isolation Insulation class	Degré de protection Enclosure	Raccord électrique Electrical connections
		A l'appel Inrush	Au maintien Holding			
~ 12-24-48-110-230 (50 ou/or 60 Hz)	40/15	48 VA	24 VA	F 155°C	IP 65 avec connecteur with connector	3 fiches 3 spades DIN 43650 DIN 40050 VDE 0110
= 12-24-48		14 W				

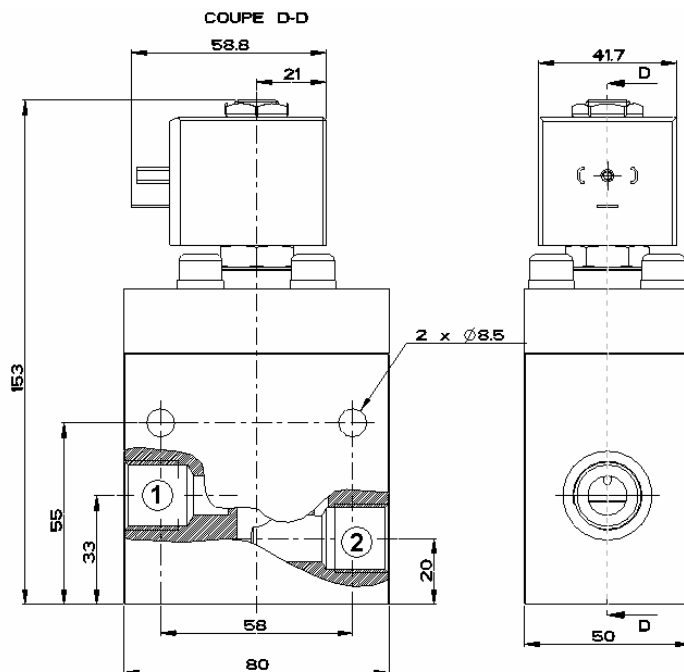


**ELECTROVANNE 2/2 NF**  
**2 VOIES A COMMANDE ASSISTEE A PISTON**  
 SOLENOID VALVE 2/2 NC  
 2 WAYS PRESSURE ASSISTED WITH PISTON

**TYPE 212257**

Construction INOX 316L / AISI 316L

**ENCOMBREMENT**  
**OVERALL DIMENSIONS**



**CONSTRUCTION**  
**CONSTRUCTION**

Corps, tube et pièces internes : acier inoxydable  
 Joints et clapets : PTFE + NBR ou EPDM ou FKM  
 Bobine surmoulée : résine

Body, tube and internal parts : stainless steel  
 Seals and gaskets : PTFE + NBR or EPDM or FKM  
 Moulded coil : resin

**OPTIONS**  
**OPTIONS**

Connecteur PG9 – DIN 43650 A  
 Capot anti-déflagrant : mode de protection II 2 G/D  
 EEx d IIC T6 suivant ATEX  
 Entrée / Sortie à 90°

Connector PG9 – DIN 43650 A  
 Explosion proof enclosure: protection II 2 G/D  
 EEx d IIC T6 according to ATEX  
 90° between inlet and outlet

**KITS DE MAINTENANCE**  
**REPAIR KIT**

Désignation <i>designation</i>	Codification pour commande <i>Code to order</i>
Bobine <i>Coil</i>	Voir tableau des codifications bobines <i>See table of coils references</i>
Noyau équipé + joints + piston équipé <i>Complete plunger + O'rings + complete piston</i>	KIT212257 + matière d'étanchéité <i>KIT212257 + seals material</i>