



ELECTROVANNE 2/2 NF ou NO 2 VOIES A COMMANDE ASSISTEE A PISTON

SOLENOID VALVE 2/2 NC or NO
2 WAYS PRESSURE ASSISTED
WITH PISTON

TYPE 212250 à/to 212255

Construction INOX 316L / AISI 316L



NF/NC

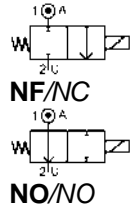


NO/NO

SPECIFICATIONS TECHNIQUES / TECHNICAL SPECIFICATIONS

Fluides admis : air - eau - huile légère
Pression différentielle : 1 à 100 bar maxi
Température du fluide : 100° C maxi
Température ambiante : -10° à +50° C maxi
Viscosité : 40 centistokes maxi
Position de fonctionnement : axe bobine vers le haut
Poids (avec bobine) : 1250 g
Temps d'ouverture ou fermeture: 100 millisecondes maxi

Media: air - water - light oil
Pressure range : 1 to 100 bar max
Media temperature : 100° C max
Ambient temperature : -10° to +50° C max
Media viscosity : 40 centistokes max
Mounting : vertical position, coil up
Weight (including coil) : 1250 g
Opening or closing time : 100 milliseconds maximum



PRESSION / PRESSURE

| | Raccord d Port | passage (mm) seat (mm) | Kv L/mn | Pression / Pressure (bar) | | | | Etanchéité seals | Fluid temp. Max °C | Codification pour commande Voir tableau des codifications Code to order See table of references | |
|------------------|---|---------------------------------|------------|---------------------------|-----------|---------|---------------------------|---------------------|---|--|---|
| | | | | mini | air / air | | eau - huile / water - oil | | | | |
| | | | | | CA / AC | CC / DC | CA / AC | | | | CC / DC |
| 2/2 NF 2/2 NC | 3/8 GAZ 3/8 BSP ou / or | 12 | 20 | 1 | 20 | 20 | - | - | NBR EPDM FKM | 60 100 100 | 212250+10+ raccord / port + 1 +voltage+option 212250+30+ raccord / port + 1 +voltage+option 212250+20+ raccord / port + 1 +voltage+option |
| | | | | 1 | - | - | 20 | 20 | NBR EPDM FKM | 60 100 100 | 212251+10+ raccord / port + 1 +voltage+option 212251+30+ raccord / port + 1 +voltage+option 212251+20+ raccord / port + 1 +voltage+option |
| | | | | 1 | 50 | 50 | - | - | NBR EPDM FKM | 60 100 100 | 212252+10+ raccord / port + 1 +voltage+option 212252+30+ raccord / port + 1 +voltage+option 212252+20+ raccord / port + 1 +voltage+option |
| | | | | 1 | - | - | 50 | 50 | NBR EPDM FKM | 60 100 100 | 212253+10+ raccord / port + 1 +voltage+option 212253+30+ raccord / port + 1 +voltage+option 212253+20+ raccord / port + 1 +voltage+option |
| | | | | 1 | 100 | 100 | - | - | PTFE + NBR PTFE + EPDM PTFE + FKM | 60 100 100 | 212254+81+ raccord / port + 1 +voltage+option 212254+83+ raccord / port + 1 +voltage+option 212254+82+ raccord / port + 1 +voltage+option |
| | | | | 1 | - | - | 100 | 100 | PTFE + NBR PTFE + EPDM PTFE + FKM | 60 100 100 | 212255+81+ raccord / port + 1 +voltage+option 212255+83+ raccord / port + 1 +voltage+option 212255+82+ raccord / port + 1 +voltage+option |
| | | | | 1 | 20 | 20 | - | - | NBR EPDM FKM | 60 100 100 | 212250+10+ raccord / port + 0 +voltage+option 212250+30+ raccord / port + 0 +voltage+option 212250+20+ raccord / port + 0 +voltage+option |
| 2/2 NO 2/2 NO | 1/2 GAZ 1/2 BSP | 12 | 20 | 1 | - | - | 20 | 20 | NBR EPDM FKM | 60 100 100 | 212251+10+ raccord / port + 0 +voltage+option 212251+30+ raccord / port + 0 +voltage+option 212251+20+ raccord / port + 0 +voltage+option |
| | | | | 1 | 50 | 50 | - | - | NBR EPDM FKM | 60 100 100 | 212252+10+ raccord / port + 0 +voltage+option 212252+30+ raccord / port + 0 +voltage+option 212252+20+ raccord / port + 0 +voltage+option |
| | | | | 1 | - | - | 50 | 50 | NBR EPDM FKM | 60 100 100 | 212253+10+ raccord / port + 0 +voltage+option 212253+30+ raccord / port + 0 +voltage+option 212253+20+ raccord / port + 0 +voltage+option |
| | | | | 1 | 100 | 100 | - | - | PTFE + NBR PTFE + EPDM PTFE + FKM | 60 100 100 | 212254+81+ raccord / port + 0 +voltage+option 212254+83+ raccord / port + 0 +voltage+option 212254+82+ raccord / port + 0 +voltage+option |
| | | | | 1 | - | - | 100 | 100 | PTFE + NBR PTFE + EPDM PTFE + FKM | 60 100 100 | 212255+81+ raccord / port + 0 +voltage+option 212255+83+ raccord / port + 0 +voltage+option 212255+82+ raccord / port + 0 +voltage+option |

CARACTERISTIQUES ELECTRIQUES / ELECTRICAL DATA

| Tension / voltage (-10% + 15%) Durée d'enclenchement 100% Continuous duty 100% | Taille Size | Puissance / Power | | Classe d'isolation Insulation class | Degré de protection Enclosure | Raccord électrique Electrical connections |
|--|----------------|---------------------|------------------------|--|---|--|
| | | A l'appel Inrush | Au maintien Holding | | | |
| ~ 12-24-48-110-230 (50 ou/or 60 Hz) | 40 | 48 VA | 24 VA | F 155°C | IP 65 avec connecteur with connector | 3 fiches 3 spades DIN 43650 DIN 40050 VDE 0110 |
| = 12-24-48 | | 14 à/to 20 W | | | | |

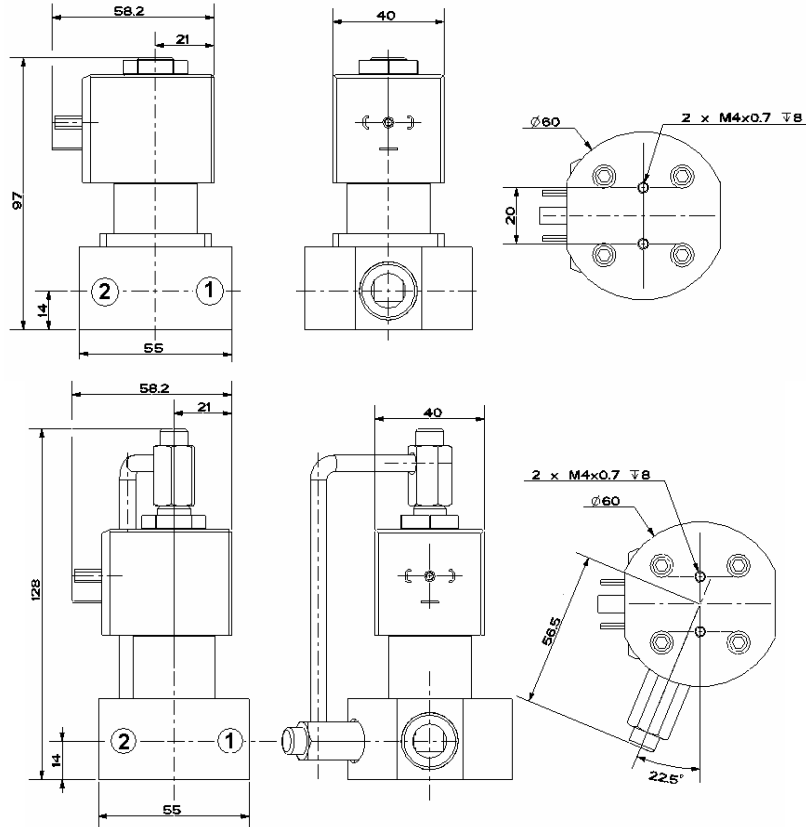


ELECTROVANNE 2/2 NF ou NO
2 VOIES A COMMANDE ASSISTEE A PISTON
SOLENOID VALVE 2/2 NC or NO
2 WAYS PRESSURE ASSISTED WITH PISTON
TYPE 212250 à/to 212255
Construction INOX 316L / AISI 316L

ENCOMBREMENT
OVERALL DIMENSIONS

2/2 NF
2/2 NC

2/2 NO
2/2 NO



CONSTRUCTION
CONSTRUCTION

Corps, tube et pièces internes : acier inoxydable
 Joints et clapets : NBR ou EPDM ou FKM
 Bobine surmoulée : résine

Body, tube and internal parts : stainless steel
 Seals and gaskets : NBR or EPDM or FKM
 Moulded coil : resin

OPTIONS
OPTIONS

Connecteur PG9 – DIN 43650 A
 Raccord NPT
 Etanchéité PTFE
 Ouverture manuelle
 Capot anti-déflagrant : mode de protection II 2 G/D
 EEx d IIC T6 suivant ATEX

Connector PG9 – DIN 43650 A
 NPT thread
 PTFE seals
 Manual override
 Explosion proof enclosure: protection II 2 G/D
 EEx d IIC T6 according to ATEX

KITS DE MAINTENANCE
REPAIR KIT

| Désignation <i>designation</i> | Codification pour commande <i>Code to order</i> |
|---|---|
| Bobine <i>Coil</i> | Voir tableau des codifications bobines <i>See table of coils references</i> |
| Noyau équipé + joints + piston équipé <i>Complete plunger + O'rings + complete piston</i> | KIT2122 + 50 ou 51 ou 52 ou 53 ou 54 ou 55 + NF ou NO + matière d'étanchéité <i>KIT2122 + 50 or 51 or 52 or 53 or 54 or 55+ NC or NO + seals material</i> |