



**ELECTROVANNE 2/2 NF ou NO
2 VOIES A COMMANDE ASSISTEE
A PISTON**

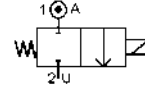
**SOLENOID VALVE 2/2 NC or NO
2 WAYS PRESSURE ASSISTED
WITH PISTON**

TYPE 212240 à/to 212245

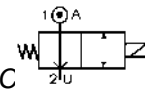


NF/NC

NO/NO



NF/NC



NO/NO

**SPECIFICATIONS TECHNIQUES
TECHNICAL SPECIFICATIONS**

Fluides admis : air - eau - huile légère
Pression différentielle : 1 à 100 bar maxi
Température du fluide : 100° C maxi
Température ambiante : -10° à +50° C maxi
Viscosité : 40 centistokes maxi
Position de fonctionnement : axe bobine vers le haut
Poids (avec bobine) : 620 g
Temps d'ouverture ou fermeture: 100 millisecondes maxi

Media: air - water - light oil
Pressure range : 1 to 100 bar max
Media température : 100° C max
Ambient température : -10° to +50° C max
Media viscosity : 40 centistokes max
Mounting : vertical position, coil up
Weight (including coil) : 620 g
Opening or closing time : 100 milliseconds maximum

**PRESSION
PRESSURE**

	Ø Raccord Ø Port	Ø passage (mm) Ø seat (mm)	Kv L/mn	Pression / Pressure (bar)				Etanchéité seals	Fluid temp. Max °C	Codification pour commande Voir tableau des codifications Code to order See table of references	
				mini	air / air		eau - huile / water - oil				
					CA / AC	CC / DC	CA / AC				CC / DC
2/2 NF 2/2 NC	3/8 GAZ 3/8 BSP	12	20	1	20	20	-	-	NBR EPDM FKM	60 100 100	212240+10+ raccord / port + 1 +voltage+option 212240+30+ raccord / port + 1 +voltage+option 212240+20+ raccord / port + 1 +voltage+option
				1	-	-	20	20	NBR EPDM FKM	60 100 100	212241+10+ raccord / port + 1 +voltage+option 212241+30+ raccord / port + 1 +voltage+option 212241+20+ raccord / port + 1 +voltage+option
				1	50	50	-	-	NBR EPDM FKM	60 100 100	212242+10+ raccord / port + 1 +voltage+option 212242+30+ raccord / port + 1 +voltage+option 212242+20+ raccord / port + 1 +voltage+option
				1	-	-	50	50	NBR EPDM FKM	60 100 100	212243+10+ raccord / port + 1 +voltage+option 212243+30+ raccord / port + 1 +voltage+option 212243+20+ raccord / port + 1 +voltage+option
				1	100	100	-	-	PTFE + NBR PTFE + EPDM PTFE + FKM	60 100 100	212244+81+ raccord / port + 1 +voltage+option 212244+83+ raccord / port + 1 +voltage+option 212244+82+ raccord / port + 1 +voltage+option
				1	-	-	100	100	PTFE + NBR PTFE + EPDM PTFE + FKM	60 100 100	212245+81+ raccord / port + 1 +voltage+option 212245+83+ raccord / port + 1 +voltage+option 212245+82+ raccord / port + 1 +voltage+option
2/2 NO 2/2 NO	1/2 GAZ 1/2 BSP	12	20	1	20	20	-	-	NBR EPDM FKM	60 100 100	212240+10+ raccord / port + 0 +voltage+option 212240+30+ raccord / port + 0 +voltage+option 212240+20+ raccord / port + 0 +voltage+option
				1	-	-	20	20	NBR EPDM FKM	60 100 100	212241+10+ raccord / port + 0 +voltage+option 212241+30+ raccord / port + 0 +voltage+option 212241+20+ raccord / port + 0 +voltage+option
				1	50	50	-	-	NBR EPDM FKM	60 100 100	212242+10+ raccord / port + 0 +voltage+option 212242+30+ raccord / port + 0 +voltage+option 212242+20+ raccord / port + 0 +voltage+option
				1	-	-	50	50	NBR EPDM FKM	60 100 100	212243+10+ raccord / port + 0 +voltage+option 212243+30+ raccord / port + 0 +voltage+option 212243+20+ raccord / port + 0 +voltage+option
				1	100	100	-	-	PTFE + NBR PTFE + EPDM PTFE + FKM	60 100 100	212244+81+ raccord / port + 0 +voltage+option 212244+83+ raccord / port + 0 +voltage+option 212244+82+ raccord / port + 0 +voltage+option
				1	-	-	100	100	PTFE + NBR PTFE + EPDM PTFE + FKM	60 100 100	212245+81+ raccord / port + 0 +voltage+option 212245+83+ raccord / port + 0 +voltage+option 212245+82+ raccord / port + 0 +voltage+option

**CARACTERISTIQUES ELECTRIQUES
ELECTRICAL DATA**

Tension / voltage (-10% + 15%) Durée d'enclenchement 100% Continuous duty 100%	Taille Size	Puissance / Power		Classe d'isolation Insulation class	Degré de protection Enclosure	Raccord électrique Electrical connections
		A l'appel Inrush	Au maintien Holding			
~ 12-24-48-110-230 (50 ou/or 60 Hz)	40	48 VA	24 VA	F 155°C	IP 65 avec connecteur with connector	3 fiches 3 spades DIN 43650 DIN 40050 VDE 8440
= 12-24-48		14 à/to 20 W				



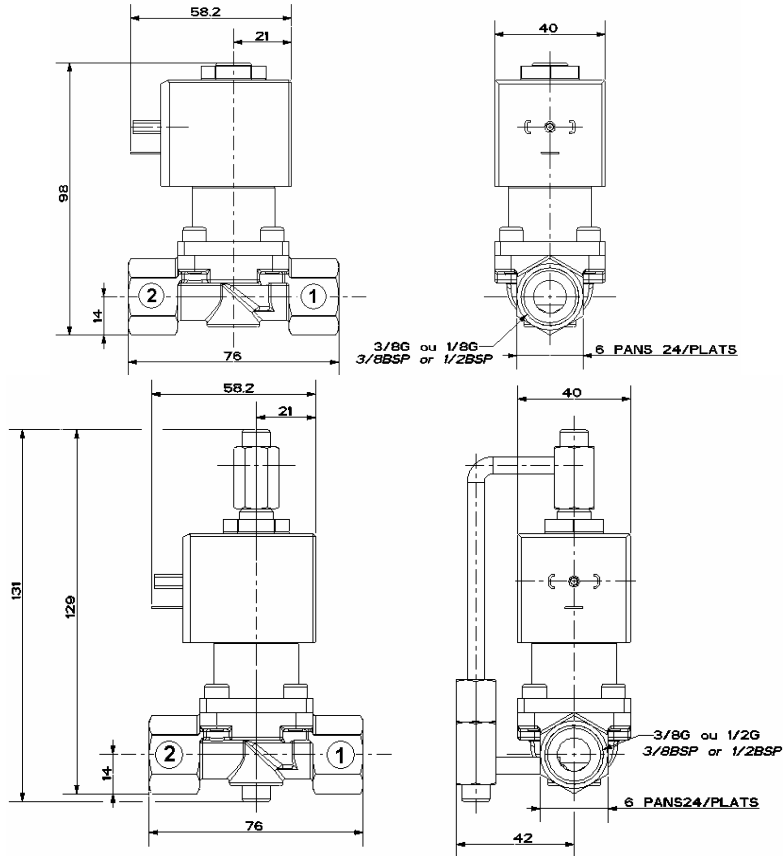
ELECTROVANNE 2/2 NF ou NO
2 VOIES A COMMANDE ASSISTEE A PISTON
SOLENOID VALVE 2/2 NC or NO
2 WAYS PRESSURE ASSISTED WITH PISTON

TYPE 212240 à/to 212245

ENCOMBREMENT
OVERALL DIMENSIONS

2/2 NF
2/2 NC

2/2 NO
2/2 NO



CONSTRUCTION
CONSTRUCTION

Corps : laiton
Tube et pièces internes : acier inoxydable
Joints et clapets : NBR ou EPDM ou FKM
Bobine surmoulée : résine

Body : brass
Tube and internal parts : stainless steel
Seals and gaskets : NBR or EPDM or FKM
Moulded coil : resin

OPTIONS
OPTIONS

Connecteur PG9 – DIN 43650 A
Raccord NPT
Étanchéité PTFE
Capot anti-déflagrant : mode de protection II 2 G/D
EEx d IIC T6 suivant ATEX
Ouverture manuelle

Connector PG9 – DIN 43650 A
NPT thread
PTFE seals
Explosion proof enclosure: protection II 2 G/D
EEx d IIC T6 according to ATEX
Manual override

KITS DE MAINTENANCE
REPAIR KIT

Désignation <i>designation</i>	Codification pour commande <i>Code to order</i>
Bobine <i>Coil</i>	Voir tableau des codifications bobines <i>See table of coils references</i>
Noyau équipé + joints + piston équipé <i>Complete plunger + O'rings + complete piston</i>	KIT2122 + 40 ou 41 ou 42 ou 43 ou 44 ou 45 + NF ou NO + matière d'étanchéité <i>KIT2122 + 40 or 41 or 42 or 43 or 44 or 45+ NC or NO +seals material</i>