



ELECTROVANNE 2/2 NF

2 VOIES A COMMANDE ASSISTEE

SOLENOID VALVE 2/2 NC

2 WAYS PRESSURE ASSISTED



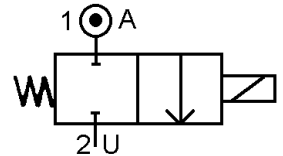
TYPE 21155

APPLICATION VAPEUR / STEAM APPLICATION

SPECIFICATIONS TECHNIQUES TECHNICAL SPECIFICATIONS

Fluides admis : vapeur
 Pression différentielle : 1 à 12 bar maxi
 Température du fluide : 180° C maxi
 Température ambiante : -10° à +60° C maxi
 Position de fonctionnement : axe bobine vers le haut
 Poids (avec bobine) : 500 g
 Temps d'ouverture ou fermeture: 500 millisecondes maxi

Media: steam
 Pressure range : 1 to 12 bar max
 Media temperature : 180° C max
 Ambient temperature : -10° to +60° C max
 Mounting : vertical position, coil up
 Weight (including coil) : 500 g
 Opening or closing time : 500 milliseconds maximum



PRESSION PRESSURE

| Æ Raccord Æ Port | Æ passage (mm) Æ seat (mm) | Kv L/mn | Pression / Pressure (bar) | | | Etanchéité seals | Fluid temp. Max °C | Codification pour commande Voir tableau des codifications Code to order See table of references |
|---------------------|-------------------------------------|------------|---------------------------|--|----|---------------------|-----------------------|--|
| | | | mini | VAPEUR / STEAM CA / AC CC / DC | | | | |
| 3/8 GAZ 3/8 BSP | 11 | 30 | 1 | 12 | 10 | PTFE | 180° | 21155+210381+voltage+option |
| 1/2 GAZ 1/2 BSP | 11 | 30 | 1 | 12 | 10 | PTFE | 180° | 21155+210121+voltage+option |

CARACTERISTIQUES ELECTRIQUES ELECTRICAL DATA

| Tension / voltage (-10% + 15%) Durée d'enclenchement 100% Continuous duty 100% | Taille Size | Puissance / Power | | Classe d'isolation Insulation class | Degré de protection Enclosure | Raccord électrique Electrical connections |
|--|----------------|---------------------|------------------------|--|--|--|
| | | A l'appel Inrush | Au maintien Holding | | | |
| ~ 24-48-110-230 (50 ou/or 60 Hz) | 30 | 26 VA | 14 VA | H 180°C | IP 65 avec connecteur with connector | 3 fiches 3 spades DIN 43650 DIN 40050 VDE 0110 |
| = 12-24-48 | 36 | 14W à/to 20W | | | | |



ELECTROVANNE 2/2 NF

2 VOIES A COMMANDE ASSISTEE

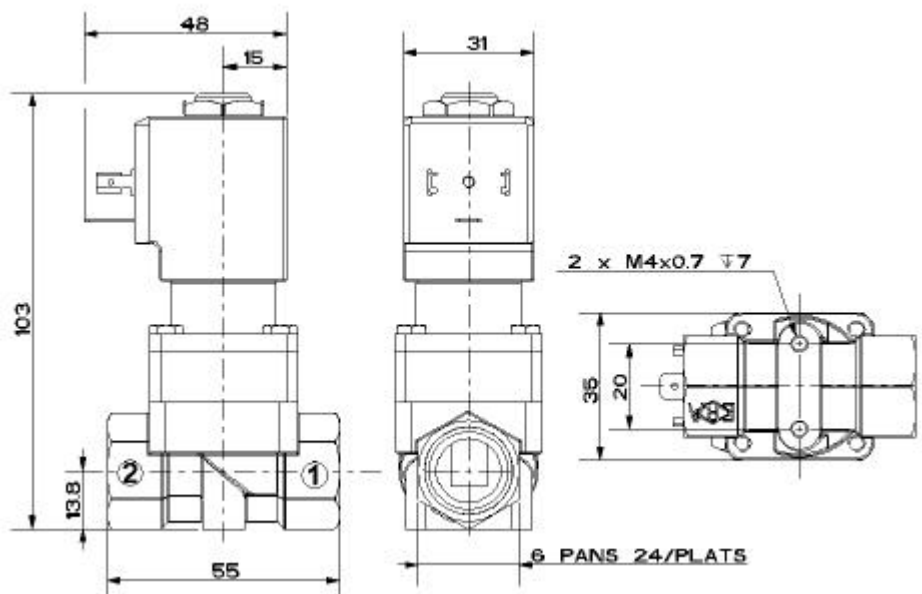
SOLENOID VALVE 2/2 NC

2 WAYS PRESSURE ASSISTED

TYPE 21155

APPLICATION VAPEUR / STEAM APPLICATION

ENCOMBREMENT OVERALL DIMENSIONS



CONSTRUCTION CONSTRUCTION

Corps : laiton
 Tube et pièces internes : acier inoxydable
 Piston : laiton chromé dur
 Clapet et segment : PTFE
 Bobine surmoulée : Polyamide

Body : brass
 Tube and internal parts : stainless steel
 Piston : chromium plated brass
 Gasket and piston rings : PTFE
 Moulded coil : Polyamide

OPTIONS OPTIONS

Connecteur PG9 – DIN 43650 A
 Capot anti-déflagrant : mode de protection II 2 G/D
 EEx d IIC T6 suivant ATEX

Connector PG9 – DIN 43650 A
 Explosion proof enclosure: protection II 2 G/D
 EEx d IIC T6 according to ATEX

KITS DE MAINTENANCE REPAIR KIT

| Désignation <i>designation</i> | Codification pour commande <i>Code to order</i> |
|---|---|
| Bobine <i>Coil</i> | Voir tableau des codifications bobines <i>See table of coils references</i> |
| Noyau équipé + joints + piston équipé <i>Complete plunger + O'rings + complete piston</i> | KIT21155 + matière d'étanchéité <i>KIT21155-80</i> |