



# ELECTROVANNE 2/2 NF

## 2 VOIES A COMMANDE ASSISTEE A PISTON

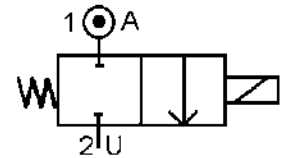
### SOLENOID VALVE 2/2 NC

#### 2 WAYS PRESSURE ASSISTED WITH PISTON

# TYPE 20740 / 20741



### SPECIFICATIONS TECHNIQUES TECHNICAL SPECIFICATIONS



**Fluides gazeux : 20740 / Fluides liquides : 20741**  
**Pression différentielle : 1 à 80 bar maxi**  
**Température du fluide : 60° C maxi**  
**Température ambiante : -10° à +50° C maxi**  
**Viscosité : 40 centistokes maxi**  
**Position de fonctionnement : indifférente**  
**Poids (avec bobine) : 300 g**  
**Temps d'ouverture ou fermeture: 100 millisecondes maxi**

**Gas media: 20740 / Liquid media : 20741**  
**Pressure range : 1 to 80 bar max**  
**Media temperature : 60° C max**  
**Ambient temperature : -10° to +50° C max**  
**Media viscosity : 40 centistokes max**  
**Mounting : any position**  
**Weight (including coil) : 300 g**  
**Opening or closing time : 100 milliseconds maximum**

### PRESSION PRESSURE

Ø Raccord Ø Port	Ø passage (mm) Ø seat (mm)	Kv L/mn	Pression / Pressure (bar)			Etanchéité seals	Fluid temp. Max °C	Codification pour commande Voir tableau des codifications Code to order See table of references
			mini	Max.				
				CA / AC	CC / DC			
1/4 GAZ 1/4 BSP	7	6	1	80	80	TECHNOFLON	60°	20740 / 20741+ 210141 + voltage+option

### CARACTERISTIQUES ELECTRIQUES ELECTRICAL DATA

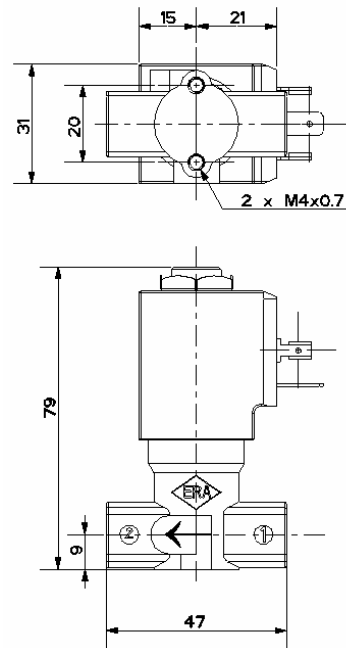
Tension / voltage (-10% + 15%) Durée d'enclenchement 100% Continuous duty 100%	Taille Size	Puissance / Power		Classe d'isolation Insulation class	Degré de protection Enclosure	Raccord électrique Electrical connections
		A l'appel Inrush	Au maintien Holding			
~ 12-24-48-110-230 (50 ou/or 60 Hz)	36	48 VA	24 VA	F 155°C	IP 65 avec connecteur with connector	3 fiches 3 spades DIN 43650 DIN 40050 VDE 0110
= 12-24-48		14 à/to 20 W				



**ELECTROVANNE 2/2 NF**  
**2 VOIES A COMMANDE ASSISTEE A PISTON**  
**SOLENOID VALVE 2/2 NC**  
 2 WAYS PRESSURE ASSISTED WITH PISTON

**TYPE 20740 / 20741**

**ENCOMBREMENT  
 OVERALL DIMENSIONS**



**CONSTRUCTION  
 CONSTRUCTION**

Corps : laiton  
 Tube et pièces internes : acier inoxydable  
 Joints et clapets : Technoflon  
 Bobine surmoulée : Polyamide

Body : brass  
 Tube and internal parts : stainless steel  
 Seals and gaskets : Technoflon  
 Moulded coil : Polyamide

**OPTIONS  
 OPTIONS**

Connecteur PG9 – DIN 43650 A  
 Joints et clapets en PTFE  
 Capot anti-déflagrant : mode de protection II 2 G/D  
 EEx d IIC T6 suivant ATEX

Connector PG9 – DIN 43650 A  
 Seals and gaskets in PTFE  
 Explosion proof enclosure: protection II 2 G/D  
 EEx d IIC T6 according to ATEX

**KITS DE MAINTENANCE  
 REPAIR KIT**

Désignation <i>designation</i>	Codification pour commande <i>Code to order</i>
<b>Bobine</b> <i>Coil</i>	<b>Voir tableau des codifications bobines</b> <i>See table of coils references</i>
<b>Noyau équipé + joints + piston équipé</b> <i>Complete plunger + O'rings + complete piston</i>	<b>KIT20740 / 20741 + matière étanchéité</b> <i>KIT20740 / 20741 + seals</i>