



# ELECTROVANNE 2/2 NF

2 VOIES A COMMANDE DIRECTE  
(pour gaz combustibles basse pression)  
SOLENOID VALVE 2/2 NC  
2 WAYS DIRECT OPERATED  
(for low pressure burning gas)

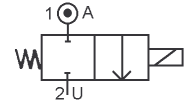


## TYPE 20051 G

### SPECIFICATIONS TECHNIQUES TECHNICAL SPECIFICATIONS

Matériel conforme à la norme EN161  
 Classe : A  
 Groupe : 2  
 Fluides admis : gaz  
 Pression différentielle : 0 à 4 bar maxi  
 Température ambiante : -10° à +60° C maxi  
 Position de fonctionnement : indifférente  
 Poids (avec bobine) : 140 g  
 Temps d'ouverture ou fermeture: 15 millisecondes maxi

Material according to EN161  
 Class: A  
 Group: 2  
 Media: gas  
 Pressure range : 0 to 4 bar max  
 Ambient temperature : -10° to +60° C max  
 Mounting : any position  
 Weight (including coil) : 140 g  
 Opening or closing time : 15 milliseconds maximum



### PRESSION PRESSURE

Ø Raccord Ø Port	Ø passage (mm) Ø seat (mm)	Kv L/mn	Pression / Pressure (bar)			Etanchéité seals	Fluid temp. Max °C	Codification pour commande Code to order
			mini	CA / AC	CC / DC			
1/8 GAZ 1/8 BSP	1	0.32	0	4	4	NBR FKM	60 60	21051 GN + 018 + voltage + option 21051 GF + 018 + voltage + option
	1.5	0.61	0	4	4	NBR FKM	60 60	21551 GN + 018 + voltage + option 21551 GF + 018 + voltage + option
	2	1	0	4	4	NBR FKM	60 60	22051 GN + 018 + voltage + option 22051 GF + 018 + voltage + option
	3	1.75	0	4	3.5	NBR FKM	60 60	23051 GN + 018 + voltage + option 23051 GF + 018 + voltage + option
	4	2.3	0	4	0.35	NBR FKM	60 60	24051 GN + 018 + voltage + option 24051 GF + 018 + voltage + option

### CARACTERISTIQUES ELECTRIQUES ELECTRICAL DATA

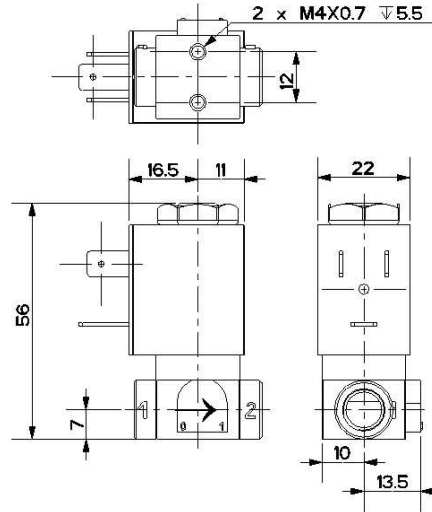
Tension / voltage (-10% + 15%) Durée d'enclenchement 100% Continuous duty 100%	Taille Size	Puissance / Power		Classe d'isolation Insulation class	Degré de protection Enclosure	Raccord électrique Electrical connections
		A l'appel Inrush	Au maintien Holding			
~ 24-48-110-230 (50 ou/or 60 Hz)	22	14 VA	9 VA	F 155°C	IP 65 avec connecteur with connector	3 fiches 3 spades DIN 43650 DIN 4400 VDE 0110
= 12-24-48		6 W				



**ELECTROVANNE 2/2 NF**  
**2 VOIES A COMMANDE DIRECTE**  
 (pour gaz combustibles basse pression)  
**SOLENOID VALVE 2/2 NC**  
 2 WAYS DIRECT OPERATED  
 (for low pressure burning gas)

**TYPE 20051 G**

**ENCOMBREMENT**  
**OVERALL DIMENSIONS**



**CONSTRUCTION**  
**CONSTRUCTION**

**Corps : laiton**  
**Tube et pièces internes : acier inoxydable**  
**Joints et clapets : NBR ou FKM**  
**Bobine surmoulée : Polyamide**

*Body : brass*  
*Tube and internal parts : stainless steel*  
*Seals and gaskets : NBR or FKM*  
*Moulded coil : Polyamide*

**OPTIONS**  
**OPTIONS**

**Connecteur PG9 – DIN 43650 B**

*Connector PG9 – DIN 43650 B*

**KITS DE MAINTENANCE**  
**REPAIR KIT**

Désignation <i>designation</i>	Codification pour commande <i>Code to order</i>
<b>Bobine</b> <i>Coil</i>	<b>Voir tableau des codifications bobines</b> <i>See table of coils references</i>
<b>Noyau équipé + joints</b> <i>Complete plunger + O'rings</i>	<b>KIT20051 G + matière d'étanchéité</b> <i>KIT20051 G + seals material</i>