



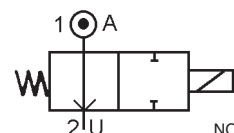
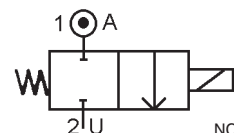
## Dvoucestný elektromagnetický ventil 2/2 NC nebo NO

### Typ 200200

#### Technická specifikace

přímo ovládaný

Média: vzduch - voda - plyn - lehký olej - vakuum  
 Tlakový rozsah: 0 až 25 bar max.  
 Teplota média: 100° C max.  
 Teplota okolí: -10° až +50° C max.  
 Viskozita média: 40 centistokes max.  
 Poloha zabudování: libovolná  
 Hmotnost (včetně cívky): 150 g

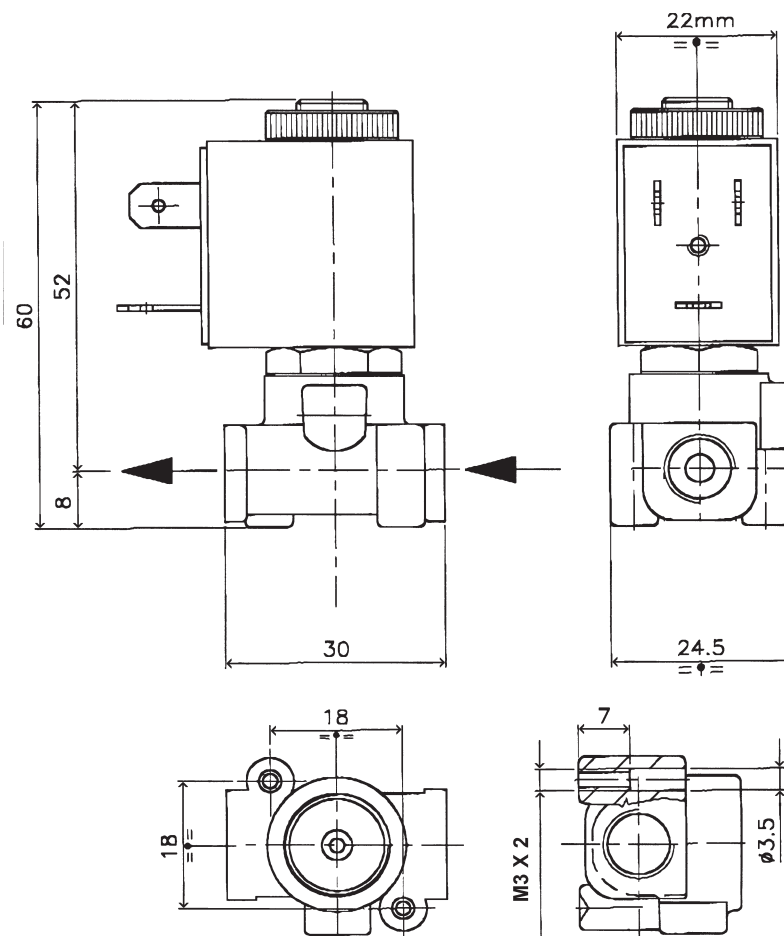


#### Tlak

typ	připojení (vnitřní závit)	průměr sedla (mm)	Kv L/min	tlak (bar)			objednáací číslo (viz. tabulka pro skladbu obj. č.)	
				min.	~6w	=6w		=8w
2/2 NC	1/8 BSP	1.2	0.65	0	25	25	-	212200+materiál těsnění+0181+napětí+příslušenství
		1.5	1	0	20	16	-	215200+materiál těsnění+0181+napětí+příslušenství
		2	1.5	0	15	10	-	220200+materiál těsnění+0181+napětí+příslušenství
		2.5	2.3	0	7	4.5	-	225200+materiál těsnění+0181+napětí+příslušenství
		3.1	3.1	0	4	1.8	-	231200+materiál těsnění+0181+napětí+příslušenství
2/2 NO	1/8 BSP	1.2	0.65	0	16	-	16	212200+materiál těsnění+0180+napětí+příslušenství
		1.5	1	0	11.5	-	11.5	215200+materiál těsnění+0180+napětí+příslušenství
		2	1.4	0	5	-	5	220200+materiál těsnění+0180+napětí+příslušenství
		2.5	2.1	0	3.5	-	3.5	225200+materiál těsnění+0180+napětí+příslušenství
		3.1	2.8	0	2.5	-	2.5	231200+materiál těsnění+0180+napětí+příslušenství

#### Elektrická data

napětí (-10% + 15%) doba zapnutí 100%		rozměr	příkon		třída izolace	krytí	elektrické připojení
			při zapnutí	trvalý			
~	24-48-110-230 (50 nebo 60 Hz)	22	14 VA	9 VA	F 155°C	IP 65 s konektorem	3 póly
=	12-24-48	22	6 W				DIN 43650
		25	8 W				DIN 40050 VDE 0110



**Materiál**

těleso: mosaz  
 trubka a vnitřní části: nerezová ocel  
 těsnění: NBR nebo EPDM nebo FKM (Viton)  
 cívka: zalitá pryskyřicí

**Příslušenství**

konektor PG9 - DIN 43650 B

**Sada náhradních dílů**

název	číslo pro objednání
cívka	viz. tabulka specifikace cívek
kompletní píšť + O kroužky	KIT200200 + NC nebo NO + materiál těsnění