



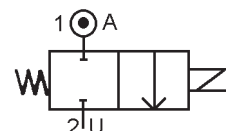
Dvoucestný elektromagnetický ventil 2/2 NC

Typ 20012

přímo ovládaný
axiální

Technická specifikace

Média: vzduch - voda - plyn - lehký olej - vakuum
 Tlakový rozsah: 0 až 12 bar max.
 Teplota média: 60° C max.
 Teplota okolí: -10° až +50° C max.
 Viskozita média: 40 centistokes max.
 Poloha zabudování: libovolná
 Hmotnost (včetně cívky): 170 g



Tlak

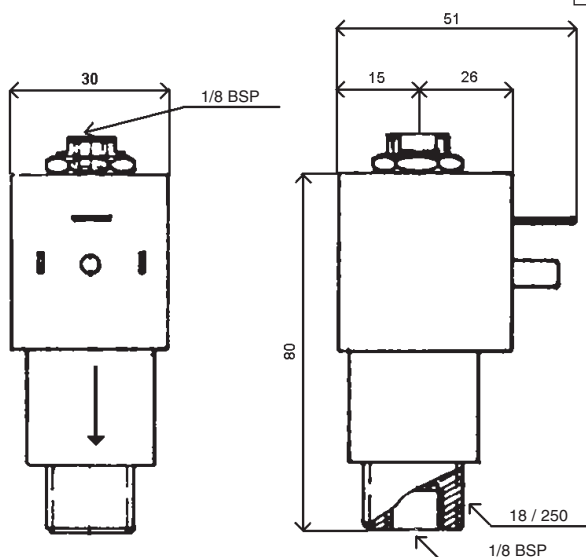
připojení (vnitřní závit)	průměr sedla (mm)	Kv L/min	min.	tlak (bar)				těsnění	teplota média max. °C	objednací číslo (viz. tabulka pro skladbu obj. č.)
				vzduch - plyn		voda - olej				
				AC	DC	AC	DC			
1/8 BSP	1.2	1	0	12	12	12	12	NBR EPDM FKM	60 60 60	21212+10+018+napětí+příslušenství 21212+30+018+napětí+příslušenství 21212+20+018+napětí+příslušenství
	1.6	1.8	0	12	12	12	12	NBR EPDM FKM	60 60 60	21612+10+018+napětí+příslušenství 21612+30+018+napětí+příslušenství 21612+20+018+napětí+příslušenství
	2	2.3	0	12	12	12	12	NBR EPDM FKM	60 60 60	22012+10+018+napětí+příslušenství 22012+30+018+napětí+příslušenství 22012+20+018+napětí+příslušenství
	2.4	3	0	12	12	12	12	NBR EPDM FKM	60 60 60	22412+10+018+napětí+příslušenství 22412+30+018+napětí+příslušenství 22412+20+018+napětí+příslušenství
	3	4	0	12	5	12	5	NBR EPDM FKM	60 60 60	23012+10+018+napětí+příslušenství 23012+30+018+napětí+příslušenství 23012+20+018+napětí+příslušenství

Elektrická data

napětí (-10% + 15%) doba zapnutí 100%		rozměr	příkon		třída izolace	krytí	elektrické připojení
~	=		při zapnutí	trvalý			
~	24-48-110-230 (50 nebo 60 Hz)	30	26 VA	14 VA	F 155°C	IP 65 s konektorem	3 póly DIN 43650 DIN 40050 VDE 0110
=	12-24-48		10 W				

Rozměry

Typ 20012



Materiál

těleso: nylon zpevněný sklem
trubka a vnitřní části: nerezová ocel
těsnění: NBR nebo EPDM nebo FKM (Viton)
cívka: zalitá pryskyřicí

Příslušenství

konektor PG9 - DIN 43650 A

Sada náhradních dílů

název	číslo pro objednání
cívka	viz. tabulka specifikace cívek
kompletní píst + O kroužky	KIT20012 + materiál těsnění



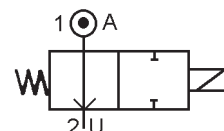
Dvoucestný elektromagnetický ventil 2/2 NO

Typ 20013

přímo ovládaný
axiální

Technická specifikace

Média: vzduch - voda - plyn - lehký olej - vakuum
 Tlakový rozsah: 0 až 12 bar max.
 Teplota média: 60° C max.
 Teplota okolí: -10° až +50° C max.
 Viskozita média: 40 centistokes max.
 Poloha zabudování: libovolná
 Hmotnost (včetně cívky): 170 g



Tlak

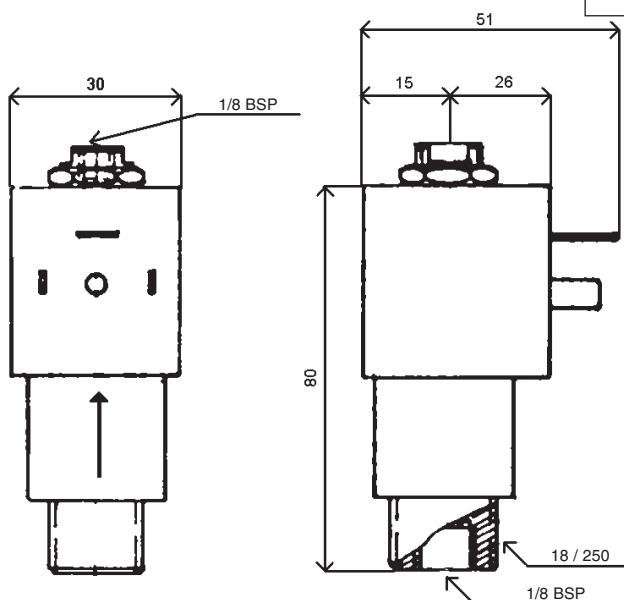
připojení (vnitřní závit)	průměr sedla (mm)	Kv L/min	min.	tlak (bar)				těsnění	teplota média max. °C	objednací číslo (viz. tabulka pro skladbu obj. č.)
				vzduch - plyn		voda - olej				
				AC	DC	AC	DC			
1/8 BSP	1.2	1	0	12	12	12	12	NBR EPDM FKM	60 60 60	21213+10+018+napětí+příslušenství 21213+30+018+napětí+příslušenství 21213+20+018+napětí+příslušenství
	1.6	1.8	0	12	12	12	12	NBR EPDM FKM	60 60 60	21613+10+018+napětí+příslušenství 21613+30+018+napětí+příslušenství 21613+20+018+napětí+příslušenství
	2	2.3	0	12	12	12	12	NBR EPDM FKM	60 60 60	22013+10+018+napětí+příslušenství 22013+30+018+napětí+příslušenství 22013+20+018+napětí+příslušenství
	2.4	3	0	9.5	9.5	9.5	9.5	NBR EPDM FKM	60 60 60	22413+10+018+napětí+příslušenství 22413+30+018+napětí+příslušenství 22413+20+018+napětí+příslušenství
	3	4	0	6	6	6	6	NBR EPDM FKM	60 60 60	23013+10+018+napětí+příslušenství 23013+30+018+napětí+příslušenství 23013+20+018+napětí+příslušenství

Elektrická data

napětí (-10% + 15%) doba zapnutí 100%	rozměr	příkon		třída izolace	krytí	elektrické připojení
		při zapnutí	trvalý			
~ 24-48-110-230 (50 nebo 60 Hz)	30	26 VA	14 VA	F 155°C	IP 65 s konektorem	3 póly DIN 43650 DIN 40050 VDE 0110
= 12-24-48		10 W				

Rozměry

Typ 20013



Materiál

těleso: nylon zpevněný sklem
trubka a vnitřní části: nerezová ocel
těsnění: NBR nebo EPDM nebo FKM (Viton)
cívka: zalitá pryskyřicí

Příslušenství

konektor PG9 - DIN 43650 A

Sada náhradních dílů

název	číslo pro objednání
cívka	viz. tabulka specifikace cívek
kompletní píst + O kroužky	KIT20013 + materiál těsnění