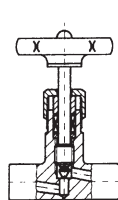
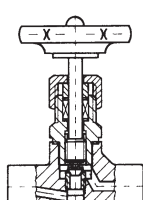


Vnitřní závit

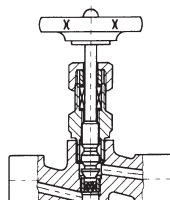
G



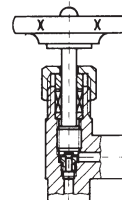
A3



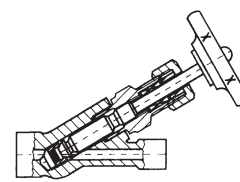
A7



A11



E5



S15

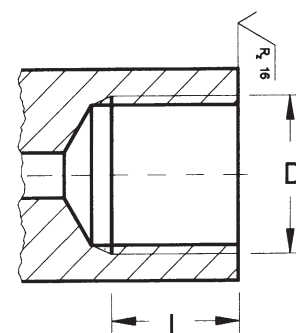
Trubkový válcový vnitřní závit

GI

Závit podle DIN 3852 část 2 form Z, pro závitový nátrubek form C nebo form A, B, E.

Typ ventilu

D	L min	Kód	A3	A7	A11	E5	S15	S15 vstup	B1 výstup	B2	B3
G1/8"	9	GI 18	•	•	•	•	•	•	•	•	•
G1/4"	14	GI 14	•	•	•	•	•	•	•	•	•
G3/8"	14	GI 38	•	•	•	•	•	•	•	•	•
G1/2"	17	GI 12		•	•	•	•		•	•	•
G5/8"	19	GI 58			•		•				
G3/4"	19	GI 34			•		•				
G1"	21	GI 01			•						



* připojení podle DIN 19207 form R

GE

G - závit podle DIN 3852 část 2 form X, pro závitový nátrubek form C nebo form A, B, C, E.

Typ ventilu

D	d	b	L	Kód	A3	A7	A11	E5	S15 vstup	S15 výstup	B1	B2	B3
G1/8"	9	15	1	GE 18	•	•	•	•	•	•	•	•	•
G1/4"	14	19	1,5	GE 14	•	•	•	•	•	•	•	•	•
G3/8"	14	23	2	GE 38		•	•	•	•		•	•	•
G1/2"	17	27	2,5	GE 12		•	•	•	•		•	•	•
G5/8"	19	29	2,5	GE 58			•		•				
G3/4"	19	33	2,5	GE 34			•		•				

